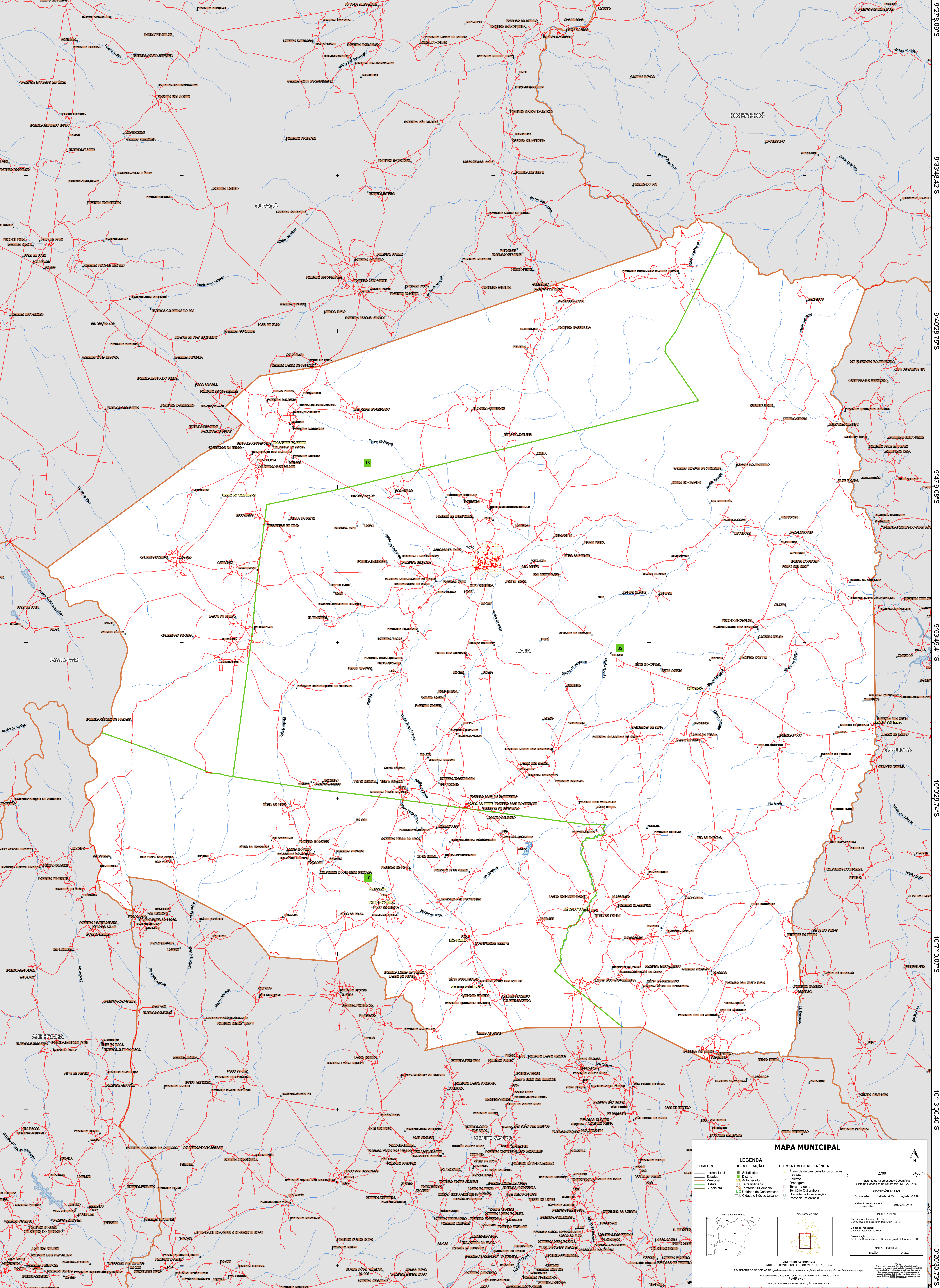


39°48'38.30"W 39°41'57.97"W 39°35'17.64"W 39°28'37.30"W 39°21'56.97"W 39°15'16.64"W



39°48'38.30"W 39°41'57.97"W 39°35'17.64"W 39°28'37.30"W 39°21'56.97"W 39°15'16.64"W

MAPA MUNICIPAL

LIMITES	LEGENDA	ELEMENTOS DE REFERÊNCIA
— Internacional — Estadual — Municipal — Distrital — Submunicipal	■ Subdênto ■ Distrito ■ Aglomerado ■ Terra Indígena ■ Território Quilombola ■ Unidade de Conservação ■ Cidade e Núcleo Urbano	■ Área de setores censitários urbanos — Estrada — Ferrovia — Canal — Terra Indígena — Território Quilombola — Unidade de Conservação — Cidade e Núcleo Urbano

0 2700 5400 m

Sistema de Coordenadas Geográficas
Datum: Geóide de Paratiba - SBCAS 2000
Projeção: UTM
Fuso Horário: 18
Coordenadas: Latitude: -13.69
Longitude: -48.33
Localização no mapa: 90.3410 W x 13.69 S

IMPLEMENTAÇÃO
Coordenação Nacional de Territórios - CNET
Instituto Brasileiro de Geografia e Estatística - IBGE
Centro de Documentação e Disseminação de Informação - CDDI

MAPEAMENTO
EDICIONADO

MINISTÉRIO DA ECONOMIA
INSTITUTO BRASILEIRO DE GEOGRAFIA E ESTATÍSTICA
A DIRETORIA DE GEODÉSIA AGRADECE A PARTICIPAÇÃO DE TODAS AS UNIDADES VERIFICADAS NESTE MAPA.
Av. República do Chile, 50, Canela, Rio de Janeiro, RJ - CEP 20.031-170
Telefone: 51
© IBGE - DIREITOS DE REPRODUÇÃO RESERVADOS