

39°33'22.46"W

39°29'53.35"W

39°26'24.24"W

39°22'55.13"W

39°19'26.02"W

39°15'56.92"W

14°10'22.32"S

14°13'51.43"S

14°17'20.53"S

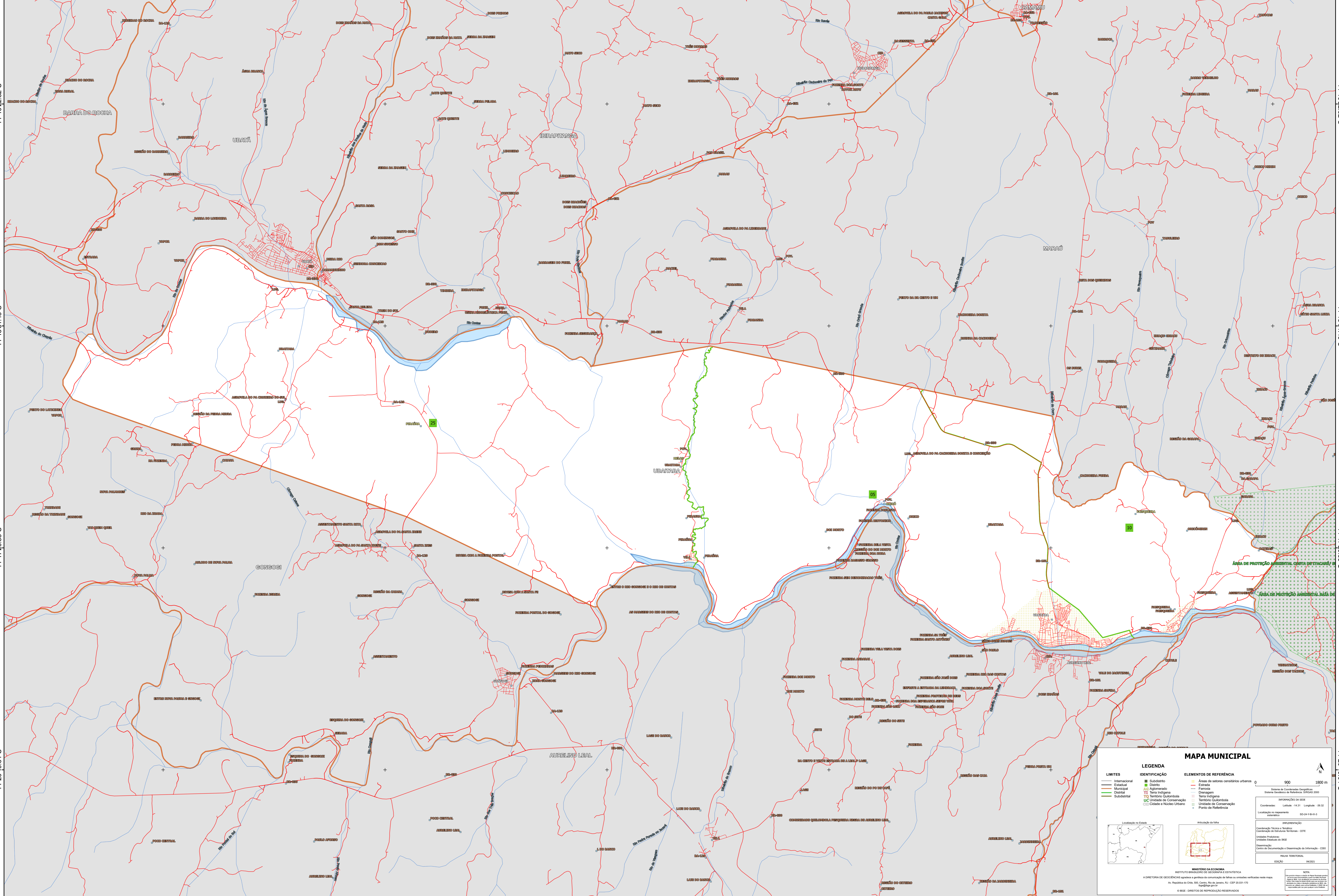
14°20'49.64"S

14°10'22.32"S

14°13'51.43"S

14°17'20.53"S

14°20'49.64"S



### MAPA MUNICIPAL

LEGENDA	
<b>LIMITES</b>	<b>IDENTIFICAÇÃO</b>
— Internacional	■ Subdistrito
— Estadual	■ Distrito
— Municipal	■ Aclimado
— Distrital	■ Terra Indígena
— Subdistrital	■ Território Quilombola
	■ UC Unidade de Conservação
	■ Cidades e Núcleo Urbano

ELEMENTOS DE REFERÊNCIA	
■	Áreas de setores censitários urbanos
—	Estrada
—	Ferrovia
—	Drenagem
—	Terra Indígena
—	Território Quilombola
—	Unidade de Conservação
—	Ponto de Referência

**IBGE**  
MINISTÉRIO DA ECONOMIA  
INSTITUTO BRASILEIRO DE GEOGRAFIA E ESTATÍSTICA  
A DIRETORIA DE GEOLOGIA, GEOPROCESSAMENTO E GESTÃO DE INFORMAÇÕES DE TERRENO, EM UNIDADES VERIFICADAS NESTA MAPA.  
Av. República do Chile, 505, Centro, Rio de Janeiro, RJ - CEP 20.033-110  
IBGE - DIRETÓRIO DE REPRODUÇÃO RESERVADOS

**NOTA:**  
Este mapa foi elaborado a partir de dados fornecidos pelo IBGE e não se responsabiliza por erros ou omissões.  
Este mapa não deve ser utilizado para fins de planejamento urbano ou rural sem a devida autorização do IBGE.