

39°37'4.58"W

39°34'38.60"W

39°32'12.61"W

39°29'46.63"W

39°27'20.65"W

39°24'54.67"W

13°56'57.87"S

13°59'23.85"S

14°1'49.83"S

14°4'15.81"S

14°6'41.79"S

14°9'17.78"S

14°11'33.76"S

14°13'59.74"S

13°56'57.87"S

13°59'23.85"S

14°1'49.83"S

14°4'15.81"S

14°6'41.79"S

14°9'17.78"S

14°11'33.76"S

14°13'59.74"S

39°37'4.58"W

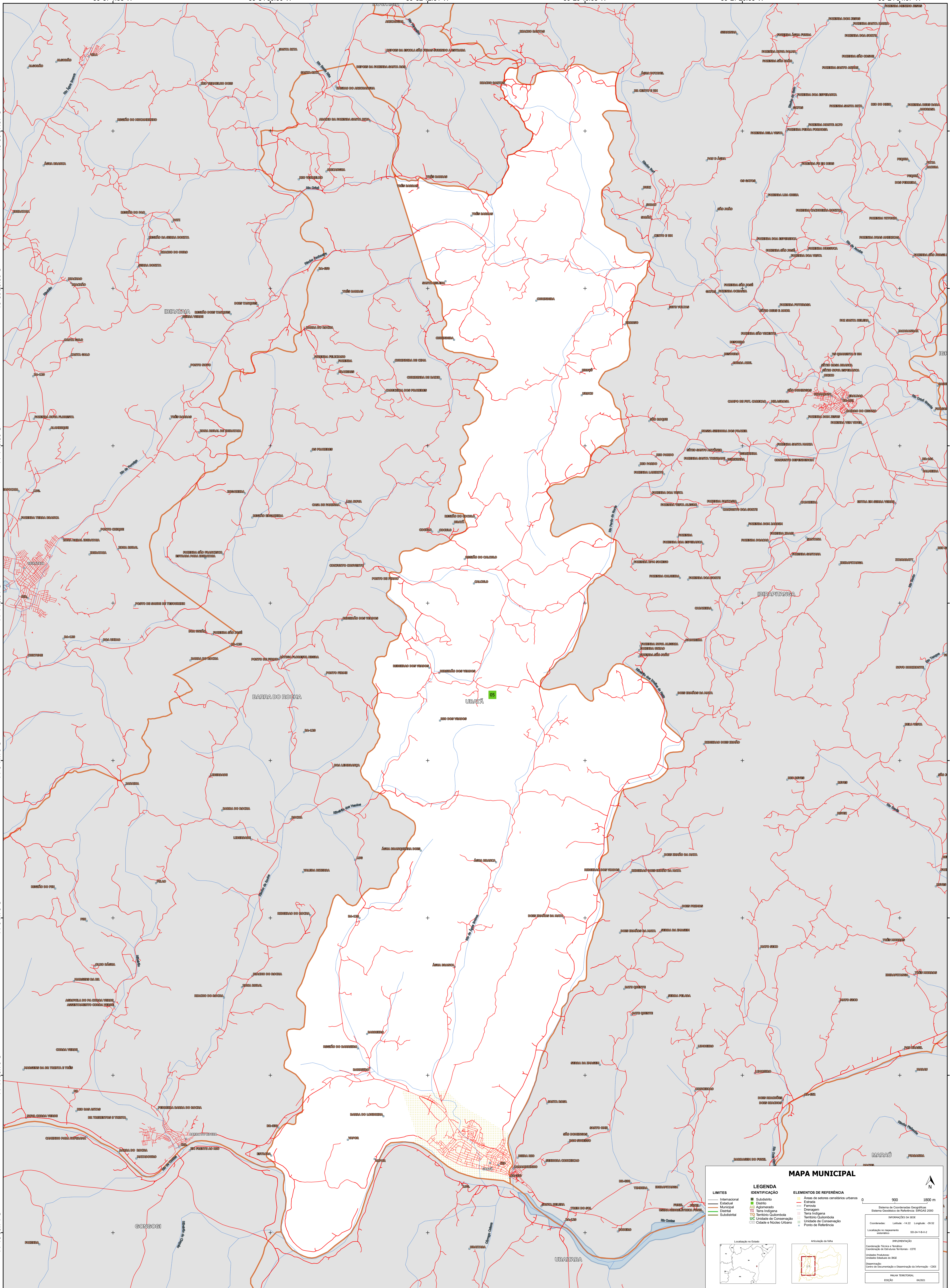
39°34'38.60"W

39°32'12.61"W

39°29'46.63"W

39°27'20.65"W

39°24'54.67"W



MAPA MUNICIPAL

LEGENDA	
LIMITES	ELEMENTOS DE REFERÊNCIA
— Internacional	■ Área de setores censitários urbanos
— Estadual	— Estrada
— Municipal	— Ferrovia
— Distrito	— Dragagem
— Diáspora	— Terra Indígena
— Submunicípio	— Território Quilombola
	— UC Unidade de Conservação
	— Causas e Níveis Urbanos
	— Ponto de Referência

0 900 1800 m

Sistema de Coordenadas Geográficas
Sistema Geodésico de Referência: SIFRAS 2000
Datum: SERRA
Projeção: UTM
Unidade: METRO (m)
Coordenadas: Lado L: +4,2 Lado L: -39,2
Localização no repertório
sistemático: 50,24 x 8,42

IMPLEMENTAÇÃO
Coordenação Técnica e Terceira
Coordenação de Elaboração Terceira: CITE
Elaboração: IBGE
Unidade Executora do IBGE

Demarcação:
Centro de Documentação e Disseminação de Informação: CDDI

MAPA TERRITORIAL
EDICION: 06/2013

MINISTÉRIO DA ECONOMIA
INSTITUTO BRASILEIRO DE GEOGRAFIA E ESTATÍSTICA
A DIRETORIA DE GEOCIÊNCIAS elaborou e autorizou a elaboração de todos os elementos verificados neste mapa.
Av. República do Chile, 50, Centro, Rio de Janeiro, RJ - CEP 20.031-110
Telefone: 51
© IBGE. DIREITOS DE REPRODUÇÃO RESERVADOS