

42°12'37.42"W

42°9'36.08"W

42°6'34.75"W

42°3'33.42"W

42°0'32.08"W

41°57'30.75"

42°12'37.42"W

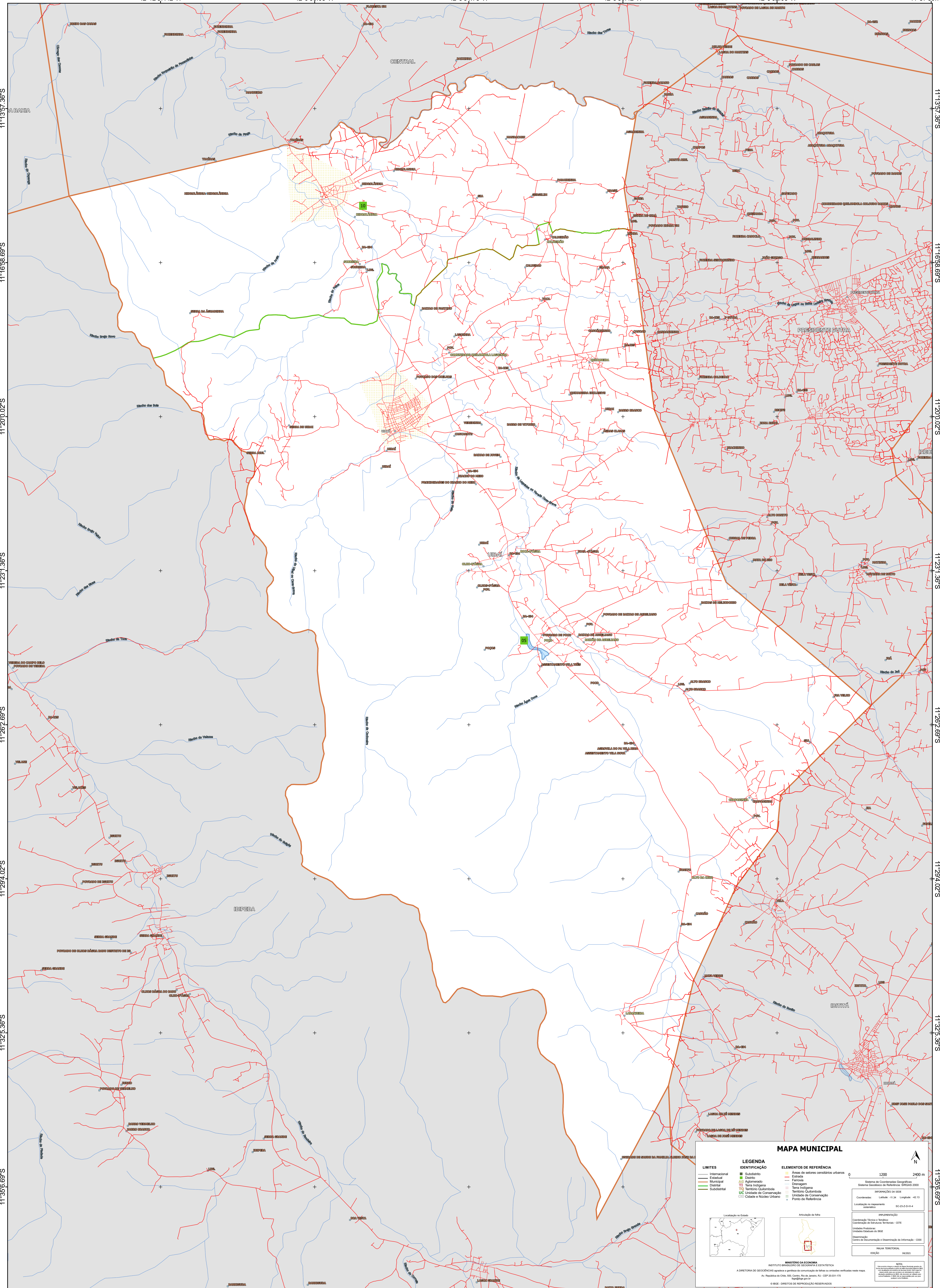
42°9'36.08"W

42°6'34.75"W

42°3'33.42"W

42°0'32.08"W

41°57'30.75"



### MAPA MUNICIPAL

LEGENDA	
<b>LIMITES</b>	<b>IDENTIFICAÇÃO</b>
— Internacional	■ Subdistrito
— Estadual	■ Distrito
— Municipal	■ Aglomerado
— Distrital	■ Terra Indígena
— Subdistrital	■ Território Quilombola
	■ UC Unidade de Conservação
	■ Cidade e Núcleo Urbano
	■ Ponto de Referência

ELEMENTOS DE REFERÊNCIA	
■	Áreas de setores censitários urbanos
—	Estação
—	Ferrovia
—	Dragagem
—	Terra Indígena
—	Unidade de Conservação
—	Ponto de Referência

0 1200 2400 m

Sistema de Coordenadas Geográficas  
Sistema Geodésico de Referência: SIRGAS 2000  
Projecção: UTM  
Datum: SIRGAS 2000  
Coordenadas: Lat: -13.4 Longitude: -42.13  
Localização no reaparelho: 903204014

IMPLANTAÇÃO  
Coordenação Técnica e Técnica: Coordenação de Estatísticas Territoriais - CETS  
Instituto Brasileiro de Geografia e Estatística - IBGE  
Observação: Centro de Documentação e Disseminação de Informação - CDDI

MAPA TERRITORIAL  
EDICÃO: 903201

MINISTÉRIO DA ECONOMIA  
INSTITUTO BRASILEIRO DE GEOGRAFIA E ESTATÍSTICA  
A DIRETORIA DE GEOLOGIA apoia a produção de cartografia de base a partir de imagens satelitais de alta resolução.  
Av. República de Chile, 50, Centro, Rio de Janeiro, RJ - CEP 20531-170  
IBGE/2014  
© IBGE. DIREITOS DE REPRODUÇÃO RESERVADOS