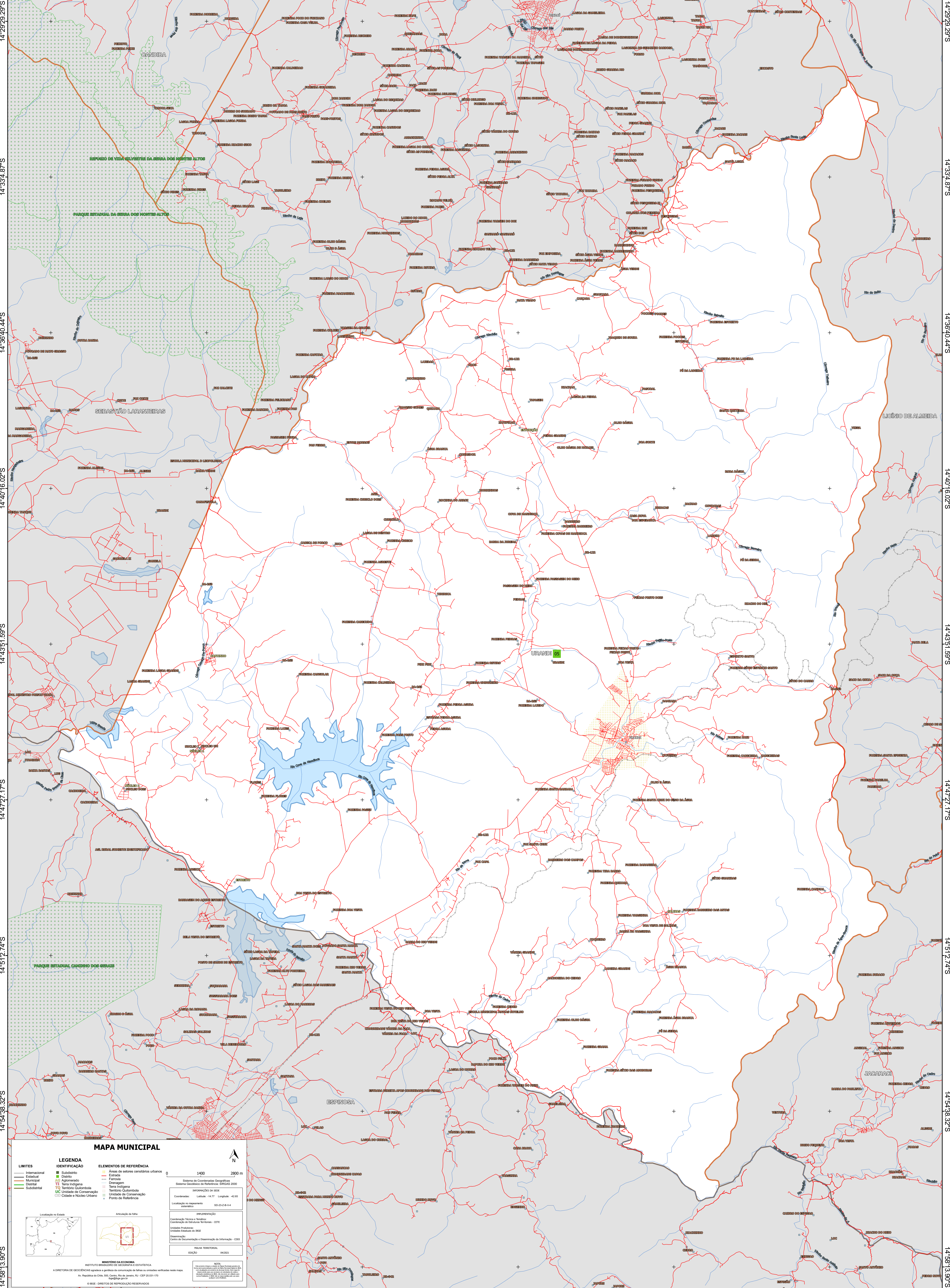


42°52'32.12"W 42°48'56.54"W 42°45'20.97"W 42°41'45.39"W 42°38'9.81"W 42°34'34.24"W



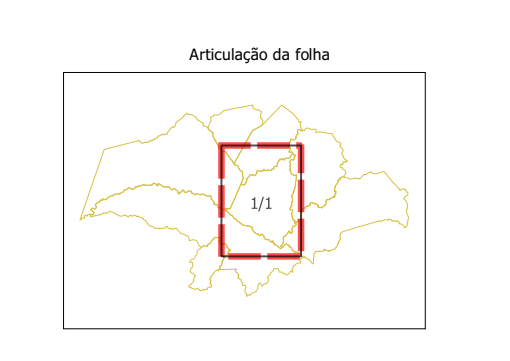
14°29'29.29"S
14°33'4.87"S
14°36'40.44"S
14°40'16.02"S
14°43'51.59"S
14°47'27.17"S
14°51'2.74"S
14°54'38.32"S
14°58'13.90"S

14°29'29.29"S
14°33'4.87"S
14°36'40.44"S
14°40'16.02"S
14°43'51.59"S
14°47'27.17"S
14°51'2.74"S
14°54'38.32"S
14°58'13.90"S

42°52'32.12"W 42°48'56.54"W 42°45'20.97"W 42°41'45.39"W 42°38'9.81"W 42°34'34.24"W

MAPA MUNICIPAL

- | LIMITES | IDENTIFICAÇÃO | ELEMENTOS DE REFERÊNCIA |
|-----------------|-----------------------------|---------------------------------------|
| — Internacional | ■ Subdistrito | ● Área de setores censitários urbanos |
| — Estadual | ■ Estado | — Estrada |
| — Municipal | ■ Aglomeração | — Ferrovia |
| — Distrital | ■ Distrito | — Caminho |
| — Subdistrital | ■ Território Indígena | — Terra Indígena |
| | ■ Território Quilombola | — Território Quilombola |
| | ■ UC Unidade de Conservação | — Unidade de Conservação |
| | ■ Cidade e Nucleo Urbano | — Ponto de Referência |



Sistema de Coordenadas Geográficas
Sistema Geodésico de Referência SGT2000
Informações da SGT2
Coordenadas: Latitude: -14.77 Longitude: -42.65
Localidade no referencial SGT2000: SGT2000-14

OPERAÇÃO
Contorno: Tópico e Terreno
Coordenação de Estrutura Terrestre - CETE
Unidade Nacional
Unidade Estadual do IBGE
Divisão: Centro de Documentação e Disseminação de Informação - CDDI

PAIXA TERRESTRE
EDICIÓN: 04/2003

MINISTÉRIO DA ECONOMIA
INSTITUTO BRASILEIRO DE GEOGRAFIA E ESTATÍSTICA
A DIRETORIA DE GEODÉSIA responde a gestão da cartografia de feições ou unidades cartográficas neste mapa.
Av. República de Chile, 555, Centro, Rio de Janeiro, RJ - CEP 20131-170
IBGE - DIREITO DE REPRODUÇÃO RESERVADOS