

40°36'22.91"W

40°34'51.26"W

40°33'19.61"W

40°31'47.96"W

40°30'16.31"W

40°28'44.66"W

3°29'16.15"S

3°30'47.80"S

3°32'19.45"S

3°33'51.10"S

3°35'22.75"S

3°36'54.40"S

3°38'26.05"S

3°39'57.70"S

3°29'16.15"S

3°30'47.80"S

3°32'19.45"S

3°33'51.10"S

3°35'22.75"S

3°36'54.40"S

3°38'26.05"S

3°39'57.70"S

40°36'22.91"W

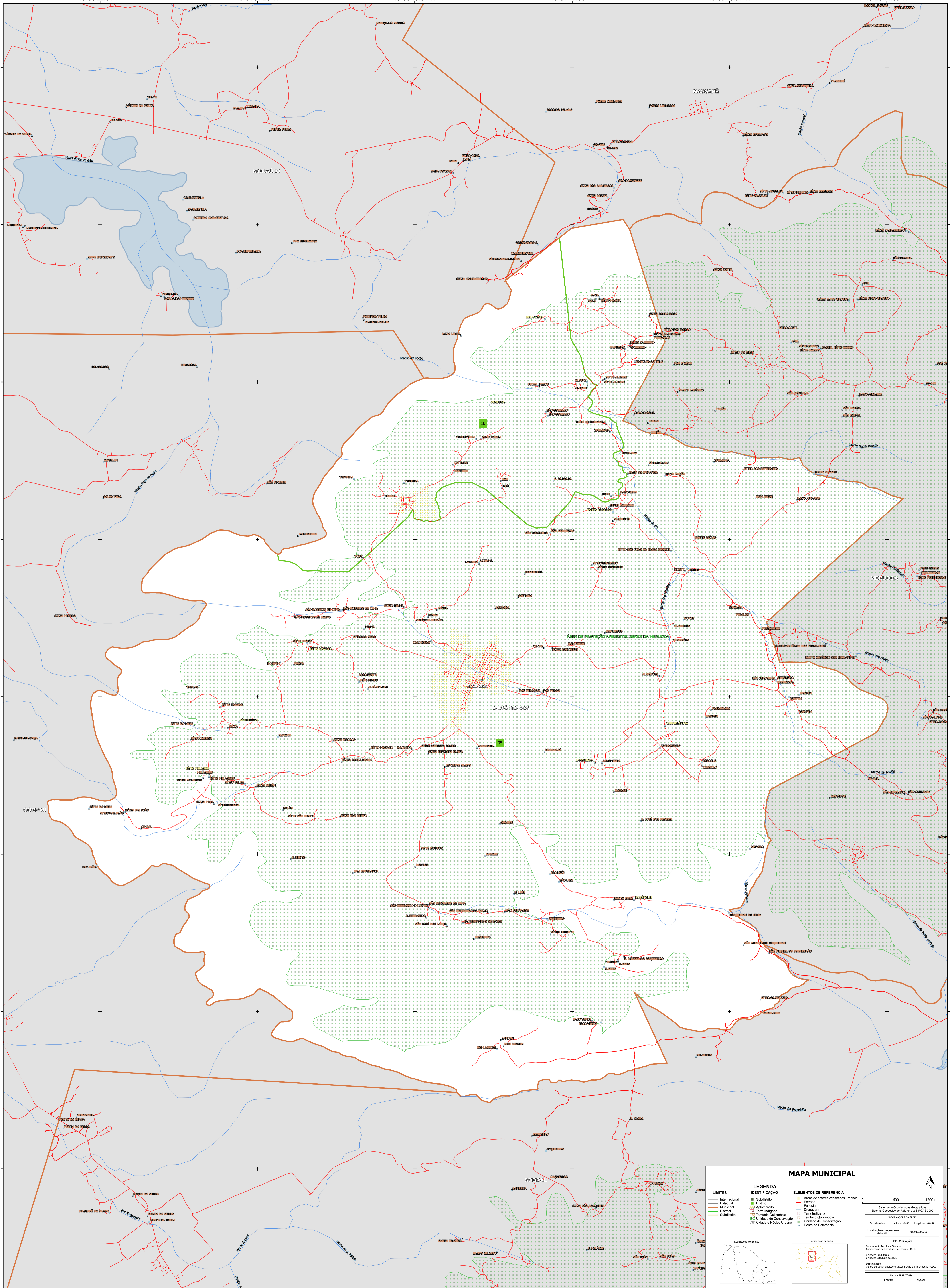
40°34'51.26"W

40°33'19.61"W

40°31'47.96"W

40°30'16.31"W

40°28'44.66"W



MAPA MUNICIPAL

LEGENDA	
LIMITES	ELEMENTOS DE REFERÊNCIA
— Internacional	■ Área de setores censitários urbanos
— Estadual	— Estrada
— Municipal	— Ferrovia
— Distrito	— Dragagem
— Diáspora	— Terra Indígena
— Submunicípio	— Território Quilombola
	— UC Unidade de Conservação
	— Casa e Núcleo Urbano
	— Ponto de Referência

0 600 1200 m

Sistema de Coordenadas Geográficas
Sistema Geodésico de Referência: SIFRAS 2000
Datum: SIRGAS 2000
Projeção: UTM
Fuso Horário: 04
Coordenadas: Lado L: 3.0 Longitude: -48.54
Localização no planejamento: S6.26 x C.19.2

IMPLEMENTAÇÃO
Coordenação Técnica e Terceira
Coordenação de Elaboração Territorial: CITE
Instituto Brasileiro de Geografia e Estatística - IBGE
Unidade Estadual do IBGE

Demarcação:
Centro de Inovação e Disseminação de Informação: CIDI

MAPA TERRITORIAL
EDICIÓN: 06/2023

MINISTÉRIO DA ECONOMIA
INSTITUTO BRASILEIRO DE GEOGRAFIA E ESTATÍSTICA
A DIRETORIA DE GEOCIÊNCIAS aplica a política de atualização de dados às unidades verificadas neste mapa.
Av. República do Chile, 50, Centro, Rio de Janeiro, RJ - CEP 25031-110
Telefone: 51
© IBGE. DIREITOS DE REPRODUÇÃO RESERVADOS