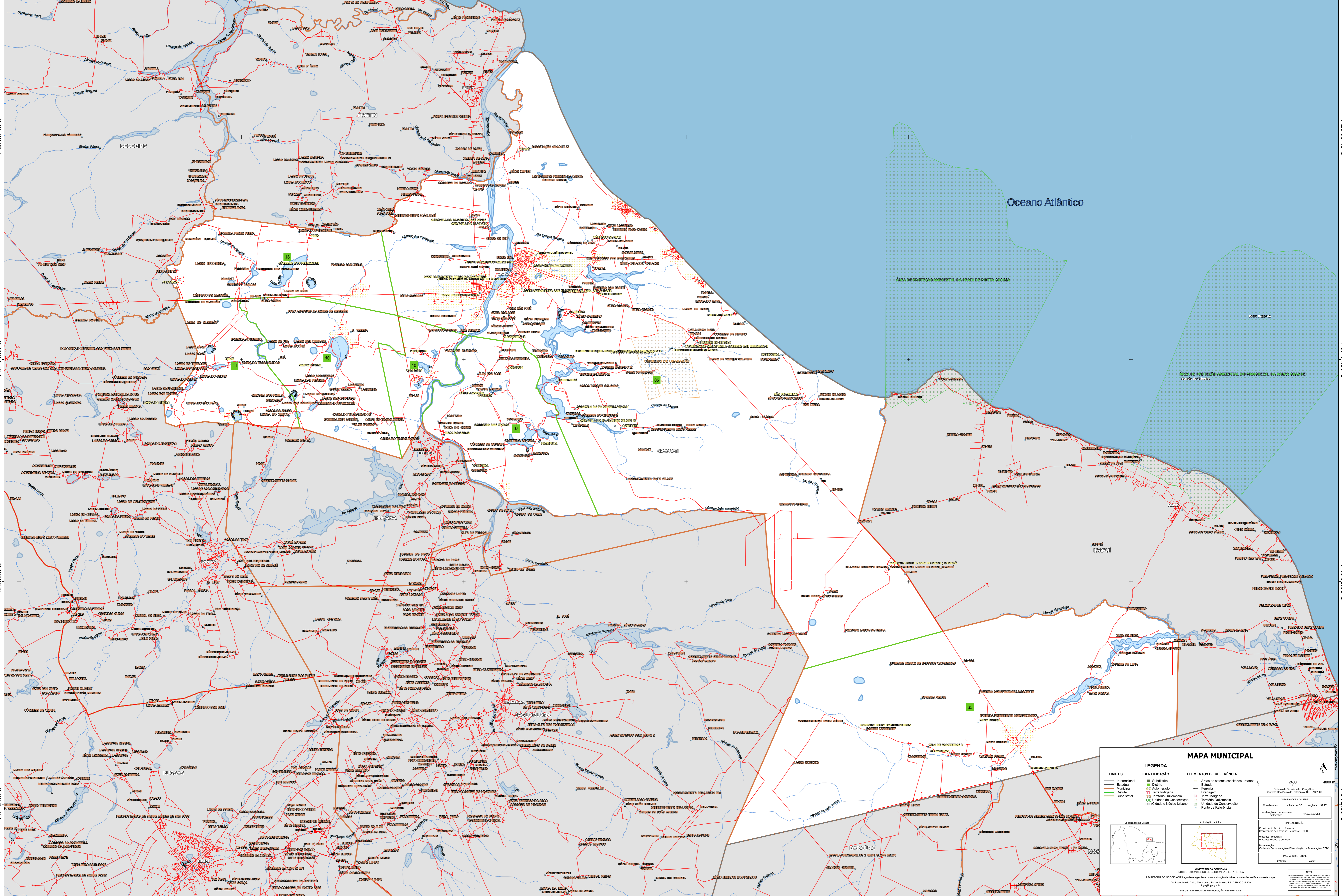


38°58,62'W 37°56'44,54'W 37°48'20,47'W 37°39'56,39'W 37°31'32,32'W 37°23'8,24'W



4°28'50,43'S

4°37'14,50'S

4°45'38,58'S

4°54'2,65'S

4°28'50,43'S

4°37'14,50'S

4°45'38,58'S

4°54'2,65'S

38°58,62'W 37°56'44,54'W 37°48'20,47'W 37°39'56,39'W 37°31'32,32'W 37°23'8,24'W

MAPA MUNICIPAL

LEGENDA		ELEMENTOS DE REFERÊNCIA	
LIMITES	IDENTIFICAÇÃO	Área de interesse consultivo urbano	
Internacional	Subdistrito	Distrito	
Estadual	Distrito	Município	
Municipal	Adm. Indígena	Território Indígena	
Distrital	Terra Indígena	Território Quilombola	
Submunicipal	UC Unidade de Conservação	Território Quilombola	
	Cidades e Núcleos Urbanos	Unidade de Conservação	
		Ponto de Referência	

MINISTÉRIO DA ECONOMIA
INSTITUTO BRASILEIRO DE GEOGRAFIA E ESTATÍSTICA
A DIRETORIA DE GEOLOGIA, GEOPÉLULA E GEOTECNIA, por meio do Serviço de Informações Geográficas, elaborou este mapa.
Av. República do Chile, 500, Centro de Juruá, RJ - CEP 20.031-130
Rio de Janeiro, RJ