

40°17'6.01"W

40°11'31.07"W

40°56.14"W

40°02'1.21"W

39°54'46.27"W

39°49'11.34"W

7°41'14.91"S

7°9'49.84"S

7°15'24.78"S

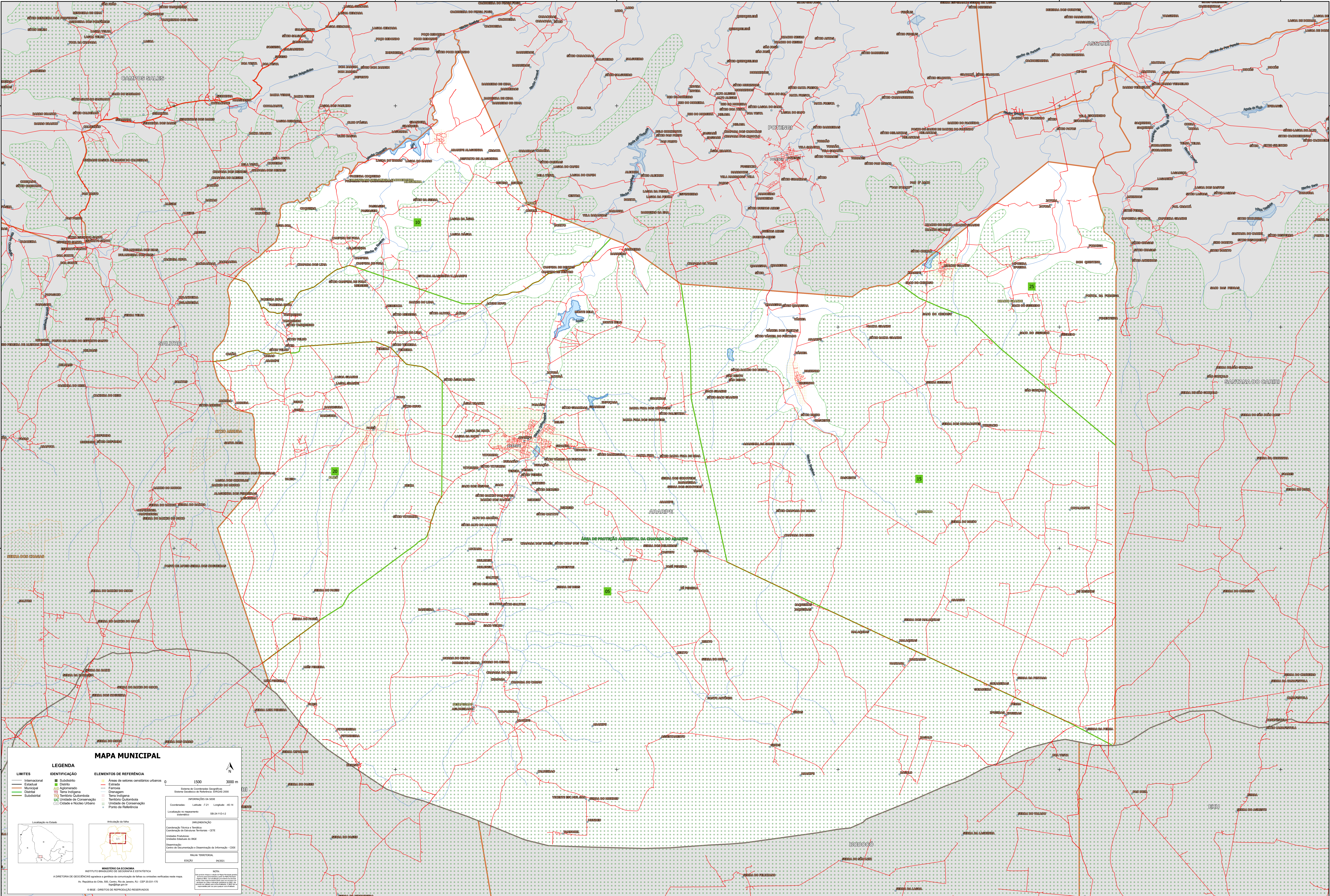
7°20'59.71"S

7°41'14.91"S

7°9'49.84"S

7°15'24.78"S

7°20'59.71"S



MAPA MUNICIPAL

LIMITES	IDENTIFICAÇÃO	ELEMENTOS DE REFERÊNCIA
Internacional	Subsídio	Áreas de setores censitários urbanos
Estadual	Distrito	Estrada
Municipal	Aldeamento	Ferrovias
Distrital	Terra Indígena	Drenagem
Subsidiária	Território Quilombola	Terra Indígena
	Unidade de Conservação	Território Quilombola
	Cidade e Núcleo Urbano	Unidade de Conservação
		Ponto de Referência

INFORMAÇÕES DA SÍDE
Coordenadas: Latitude: 7°21' Longitude: -40°14'
Localização no mapa: 08/24/10/12

IMPLEMENTAÇÃO
Coordenação Técnica: Instituto Brasileiro de Geografia e Estatística - IBGE
Coordenação de Estruturas Territoriais - CETE
Unidades Produtoras: Instituto Brasileiro de Geografia e Estatística - IBGE
Observação: Centro de Documentação e Disseminação de Informações - CDDI

MINISTÉRIO DA ECONOMIA
INSTITUTO BRASILEIRO DE GEOGRAFIA E ESTATÍSTICA
A DIRETORIA DE GEOCENSIAS elabora e gerencia o conteúdo de mapas em unidades verificadas nesta página.
Av. República do Chile, 656, Campo de Pádua, RJ - CEP 20131-170
Rio de Janeiro - RJ

© IBGE - DIREITOS DE REPRODUÇÃO RESERVADOS