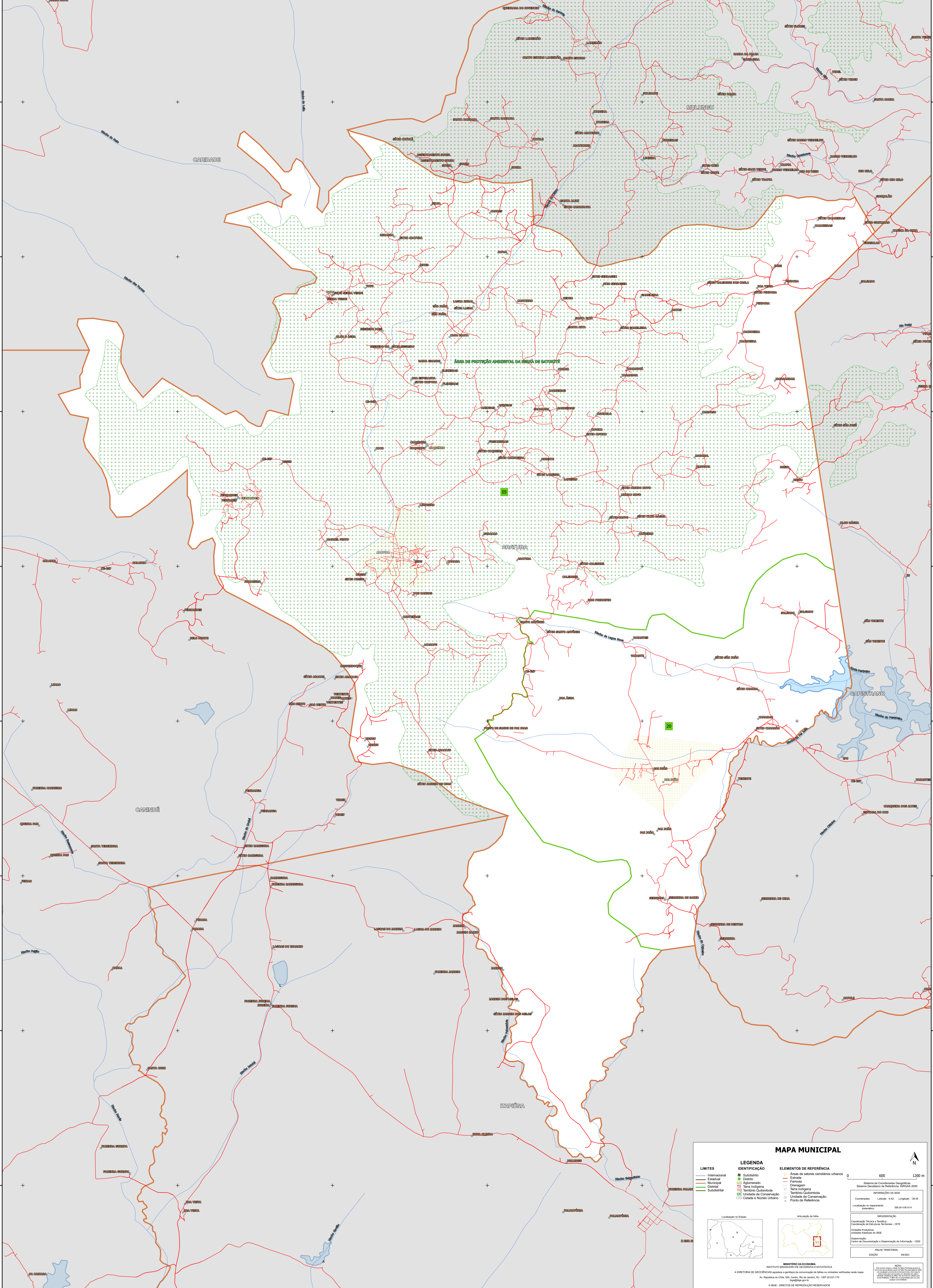


39°6'17.46"W 39°4'49.53"W 39°3'21.60"W 39°1'53.67"W 39°0'25.74"W 38°58'57.81"W



39°6'17.46"W 39°4'49.53"W 39°3'21.60"W 39°1'53.67"W 39°0'25.74"W 38°58'57.81"W

**MAPA MUNICIPAL**

<b>LIMITES</b>	<b>LEGENDA</b>	<b>ELEMENTOS DE REFERÊNCIA</b>
— Internacional — Estadual — Municipal — Distrito — Submunicípio	■ Subdistrito ■ Estação ■ Distrito ■ Aglomerado ■ Terra Indígena ■ Território Quilombola ■ UC Unidade de Conservação ■ Cidades e Núcleos Urbanos	■ Áreas de setores censitários urbanos — Estrada — Ferrovia — Aglomerado — Terra Indígena — Território Quilombola — Unidade de Conservação — Pontos de Referência

0 600 1200 m

Sistema de Coordenadas Geográficas  
Sistema Geodésico de Referência: SIRGAS 2000  
Datum: SIRGAS 2000  
Projeção: UTM  
Fuso Horário: -04  
Escala: 1:50.000

Coordenadas: Leste: -42 Longitude: -39,05  
Localização no referencial  
sirev2000: 58,24 x 8,04

IMPLEMENTAÇÃO  
Coordenação Técnica e Terceira  
Coordenação de Elaboração Terceira: CITE  
Unidade Executora:  
Unidade Executora do IBGE

Desenvolvimento:  
Centro de Inovação e Disseminação de Informação: CIDI

MAPA TERRESTRE  
EDICION: 06/2023

MINISTÉRIO DA ECONOMIA  
INSTITUTO BRASILEIRO DE GEOGRAFIA E ESTATÍSTICA  
A DIRETORIA DE GEOGRAFIA aplica e publica a organização de tabelas e unidades verificadas neste mapa.  
Av. República do Chile, 65, Centro, Rio de Janeiro, RJ - CEP 20.031-170  
Telefone: 51  
© IBGE. DIREITOS DE REPRODUÇÃO RESERVADOS

4°20'51.71"S 4°22'19.64"S 4°23'47.57"S 4°25'15.50"S 4°26'43.43"S 4°28'11.37"S 4°29'39.30"S 4°31'17.23"S

4°20'51.71"S 4°22'19.64"S 4°23'47.57"S 4°25'15.50"S 4°26'43.43"S 4°28'11.37"S 4°29'39.30"S 4°31'17.23"S