

38°42'2.90"W      38°40'11.98"W      38°38'21.05"W      38°36'30.13"W      38°34'39.20"W      38°32'48.28"W

4°13'16.85"S

4°15'7.77"S

4°16'58.70"S

4°18'49.62"S

4°20'40.55"S

4°22'31.47"S

4°24'22.40"S

4°26'13.33"S

4°13'16.85"S

4°15'7.77"S

4°16'58.70"S

4°18'49.62"S

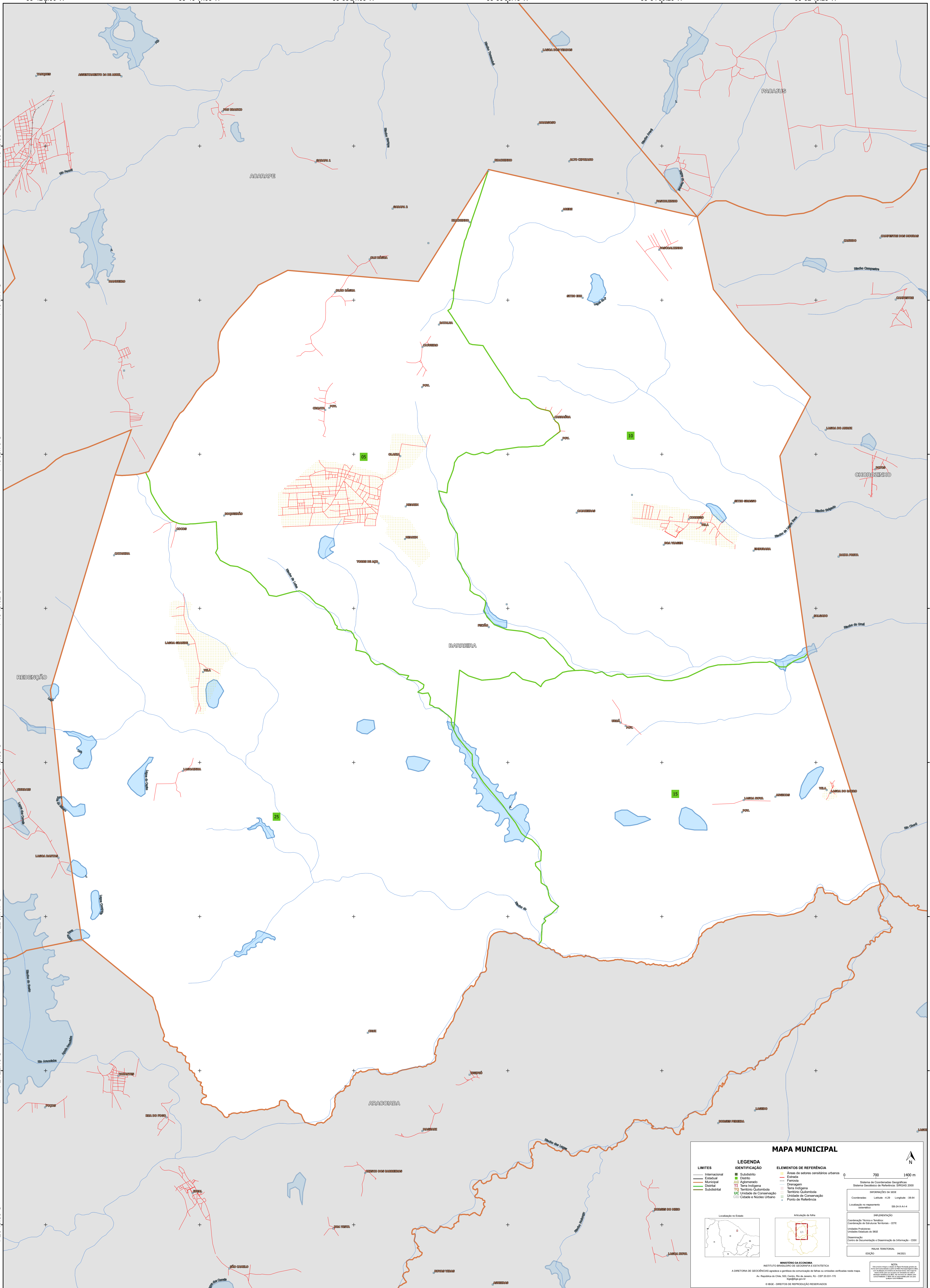
4°20'40.55"S

4°22'31.47"S

4°24'22.40"S

4°26'13.33"S

38°42'2.90"W      38°40'11.98"W      38°38'21.05"W      38°36'30.13"W      38°34'39.20"W      38°32'48.28"W



**MAPA MUNICIPAL**

LIMITES	LEGENDA	ELEMENTOS DE REFERÊNCIA
<ul style="list-style-type: none"> <li>— Internacional</li> <li>— Estadual</li> <li>— Municipal</li> <li>— Distrital</li> <li>— Subdistrital</li> </ul>	<ul style="list-style-type: none"> <li>■ Subdistrito</li> <li>■ Distrito</li> <li>■ Aglomerado</li> <li>■ Terra Indígena</li> <li>■ Território Quilombola</li> <li>■ UC Unidade de Conservação</li> <li>■ Cidades e Núcleos Urbanos</li> </ul>	<ul style="list-style-type: none"> <li>■ Áreas de setores censitários urbanos</li> <li>— Estrada</li> <li>— Ferrovia</li> <li>— Drenagem</li> <li>— Terra Indígena</li> <li>— Território Quilombola</li> <li>— Unidade de Conservação</li> <li>— Ponto de Referência</li> </ul>

Localização no Estado: 
 Atuação da folha:

Sistema de Coordenadas Geográficas: Sistema Geodésico de Referência: SIBRACIS 2008  
 Unidades Esquemas de IBGE: municípios de 1:500,000  
 Localização no reaparelho: 88-26-A-4-A  
 Implimentação: 04/2023  
 Coordenação Técnica e Terceira: Coordenação de Estatísticas Territoriais - CETE  
 Unidades Esquemas de IBGE: Unidades Esquemas de IBGE  
 Determinação: Centro de Inventariação e Disseminação de Informação - CIDI  
 MAQUETA TERRITORIAL: 04/2023

MINISTÉRIO DA ECONOMIA  
 INSTITUTO BRASILEIRO DE GEOGRAFIA E ESTATÍSTICA  
 A DIRETORIA DE GEOCIÊNCIAS aprova e publica a generalização de linha de unidades verificadas neste mapa.  
 Av. República de Chile, 500, Centro, Rio de Janeiro, RJ - CEP 20.031-170  
 Telefone: 51  
 © IBGE. DIREITOS DE REPRODUÇÃO RESERVADOS