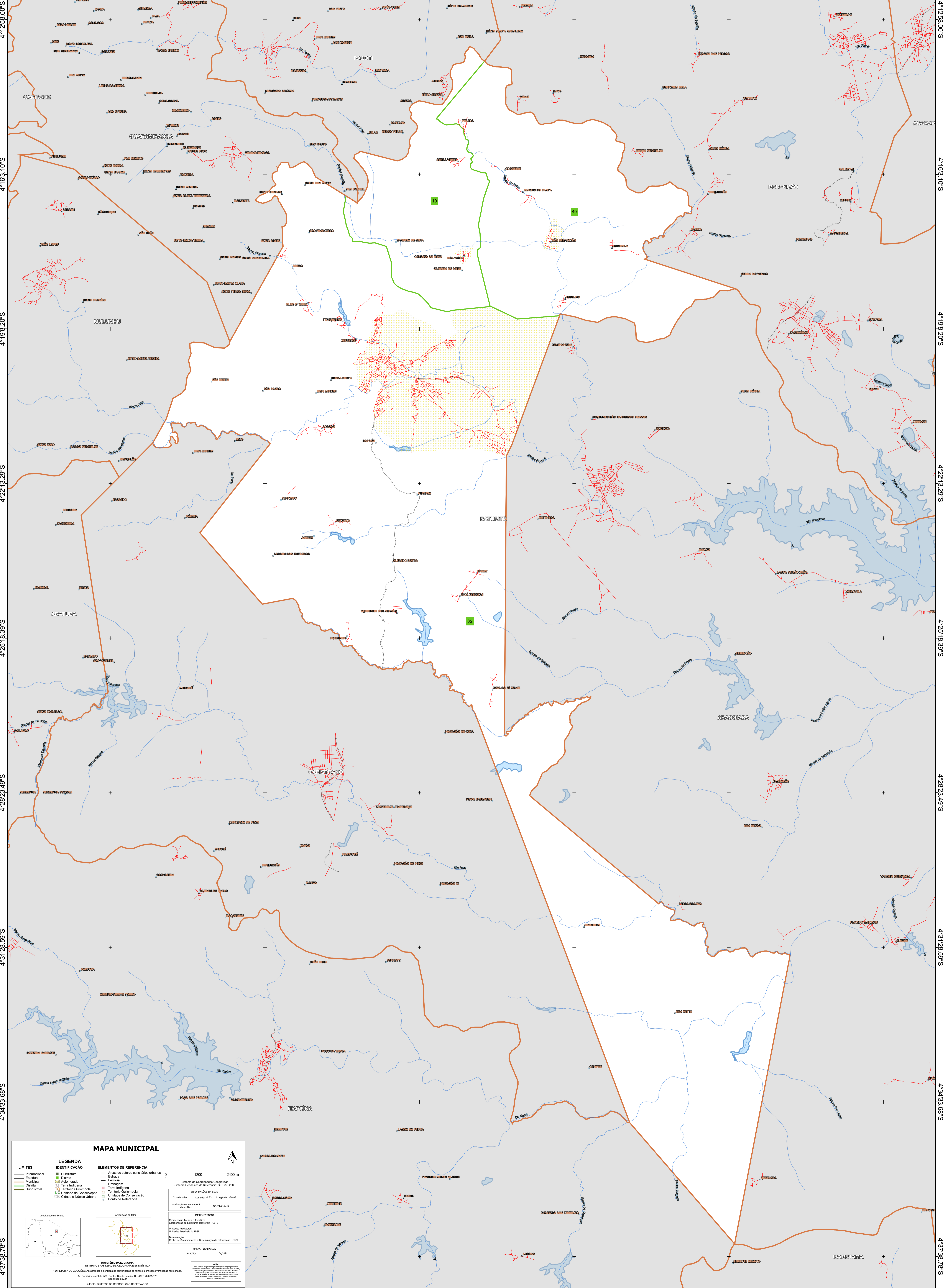


38°58'23.96"W 38°55'18.86"W 38°52'13.76"W 38°49'8.66"W 38°46'3.57"W 38°42'58.47"W



4°12'58.00"S
4°16'3.10"S
4°19'8.20"S
4°22'13.29"S
4°25'18.39"S
4°28'23.49"S
4°31'28.59"S
4°34'33.68"S
4°37'38.78"S

4°12'58.00"S
4°16'3.10"S
4°19'8.20"S
4°22'13.29"S
4°25'18.39"S
4°28'23.49"S
4°31'28.59"S
4°34'33.68"S
4°37'38.78"S

MAPA MUNICIPAL

LIMITES — Internacional — Estadual — Municipal — Distrital — Subdistrital	LEGENDA IDENTIFICAÇÃO ■ Subdistrito ■ Distrito ■ Aglomerado ■ Terra Indígena ■ Território Quilombola ■ UC Unidade de Conservação ■ Cidade e Núcleo Urbano	ELEMENTOS DE REFERÊNCIA ■ Área de setores censitários urbanos ■ Estrada ■ Ferrovia ■ Diâmetro ■ Terra Indígena ■ Território Quilombola ■ Unidade de Conservação ■ Ponto de Referência
---	---	--

0 1200 2400 m

Sistema de Coordenadas Geográficas
Sistema Geocêntrico de Referência SIRGAS 2000
projeção UTM
Coordenadas: Latitude: -4.53 Longitude: -38.88
Localização no referencial geográfico: S8-24-K-A1-9

REPRESENTAÇÃO
Coordenação Técnica e Técnica
Coordenação de Estatística Territorial - CETE
Unidade Executora:
Unidade Executora do IBGE
Delineamento:
Centro de Documentação e Disseminação de Informação - CDDI

PLANO TERRITORIAL
EDIÇÃO 04/2021

MINISTÉRIO DA ECONOMIA
INSTITUTO BRASILEIRO DE GEOGRAFIA E ESTATÍSTICA
A DIRETORIA DE GEOLOGIA SEGUE A GRADUAÇÃO DE OPERADOR DE FOLHA OU CONSULTA VERIFIQUE NESTA MAPA.
Av. República de Chile, 555, Centro, Rio de Janeiro, RJ - CEP 20.011-102
IBGE - DIREITOS DE REPRODUÇÃO RESERVADOS