

39°0'13.84"W

38°58'28.18"W

38°56'42.53"W

38°54'56.88"W

38°53'11.22"W

38°51'25.57"W

3°41'52.37"S

3°43'38.03"S

3°45'23.68"S

3°47'9.33"S

3°48'54.99"S

3°50'40.64"S

3°52'26.30"S

3°54'11.95"S

3°41'52.37"S

3°43'38.03"S

3°45'23.68"S

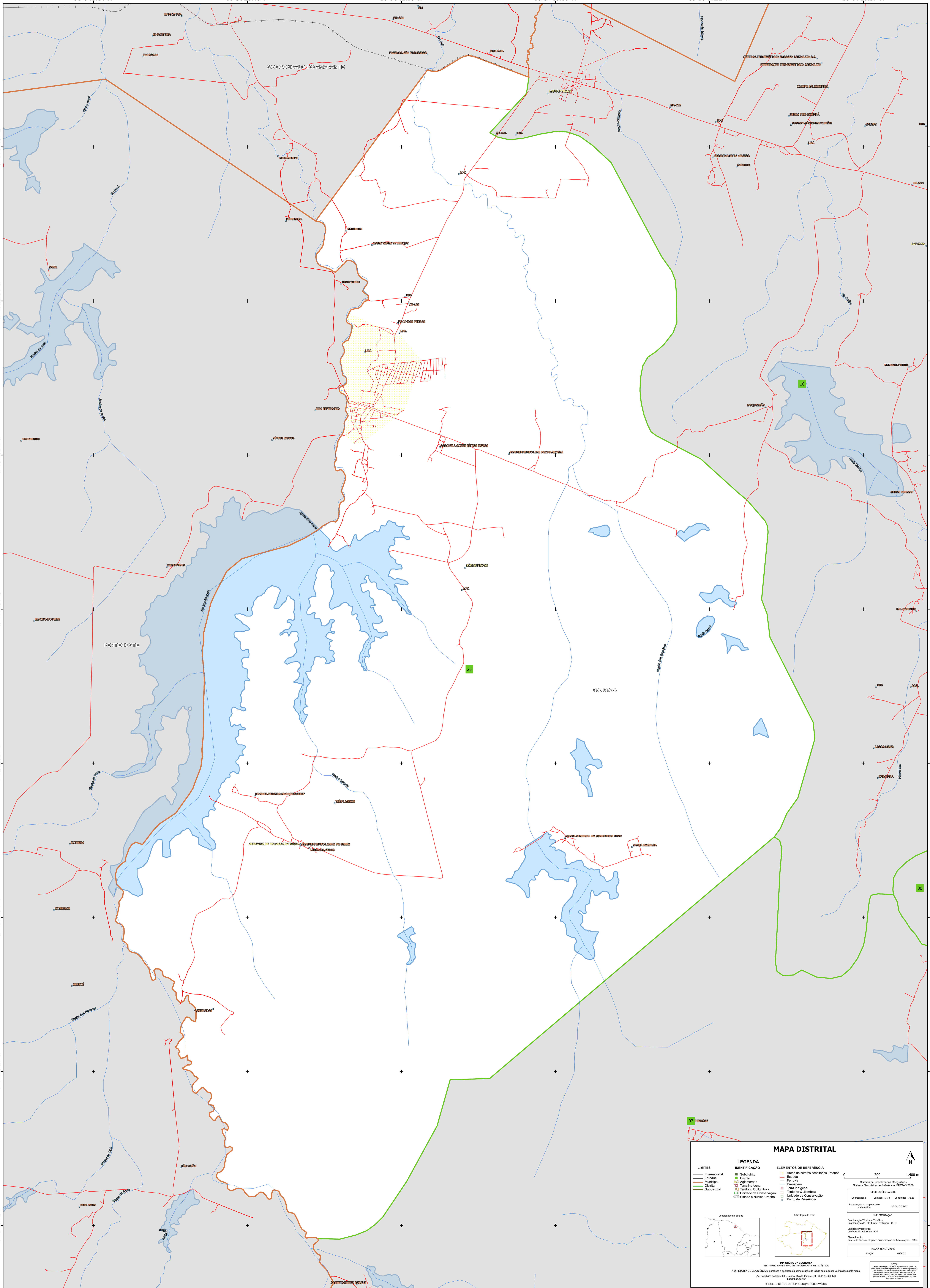
3°47'9.33"S

3°48'54.99"S

3°50'40.64"S

3°52'26.30"S

3°54'11.95"S



MAPA DISTRITAL

LEGENDA

LIMITES	IDENTIFICAÇÃO	ÁREAS DE SETORES URBANOS
— Internacional	■ Subdistrito	■ Áreas de setores urbanos
— Estadual	■ Distrito	— Ferrovias
— Municipal	■ Aglomeração	— Estradas
— Distrital	■ Terra Indígena	■ Terra Indígena
— Subdistrital	■ Território Quilombola	■ Território Quilombola
	■ UC Unidade de Conservação	■ Unidade de Conservação
	■ Cidade e Nódulo Urbano	■ Ponto de Referência

0 700 1.400 m

Sistema de Coordenadas Geográficas
Sistema Geodésico de Referência: SIBRAS 2000
Datum: SIBRAS 2000
Escala: 1:50.000
Coordenadas: Latitud: 3.75 Longitud: -38.66
Localização no mapeamento: Sítios Novos

IMPLEMENTAÇÃO
Coordenação Técnica e Terceira Edição: Coordenação de Estatísticas Territoriais - CEST
Unidade Executora: Unidades Estatísticas do IBGE
Desenvolvimento: Centro de Inovação e Desenvolvimento de Informações - CIDI

MAPA TERRITORIAL
EDICIÓN: 06/2023

MINISTÉRIO DA ECONOMIA
INSTITUTO BRASILEIRO DE GEOGRAFIA E ESTATÍSTICA
A DIRETORIA DE GEOCIÊNCIAS aprova e publica a comunicação de falhas ou imprecisões verificadas neste mapa.
Av. República do Chile, 66, Centro, Rio de Janeiro, RJ - CEP 20031-170
Telefone: 51
© IBGE. DIREITOS DE REPRODUÇÃO RESERVADOS