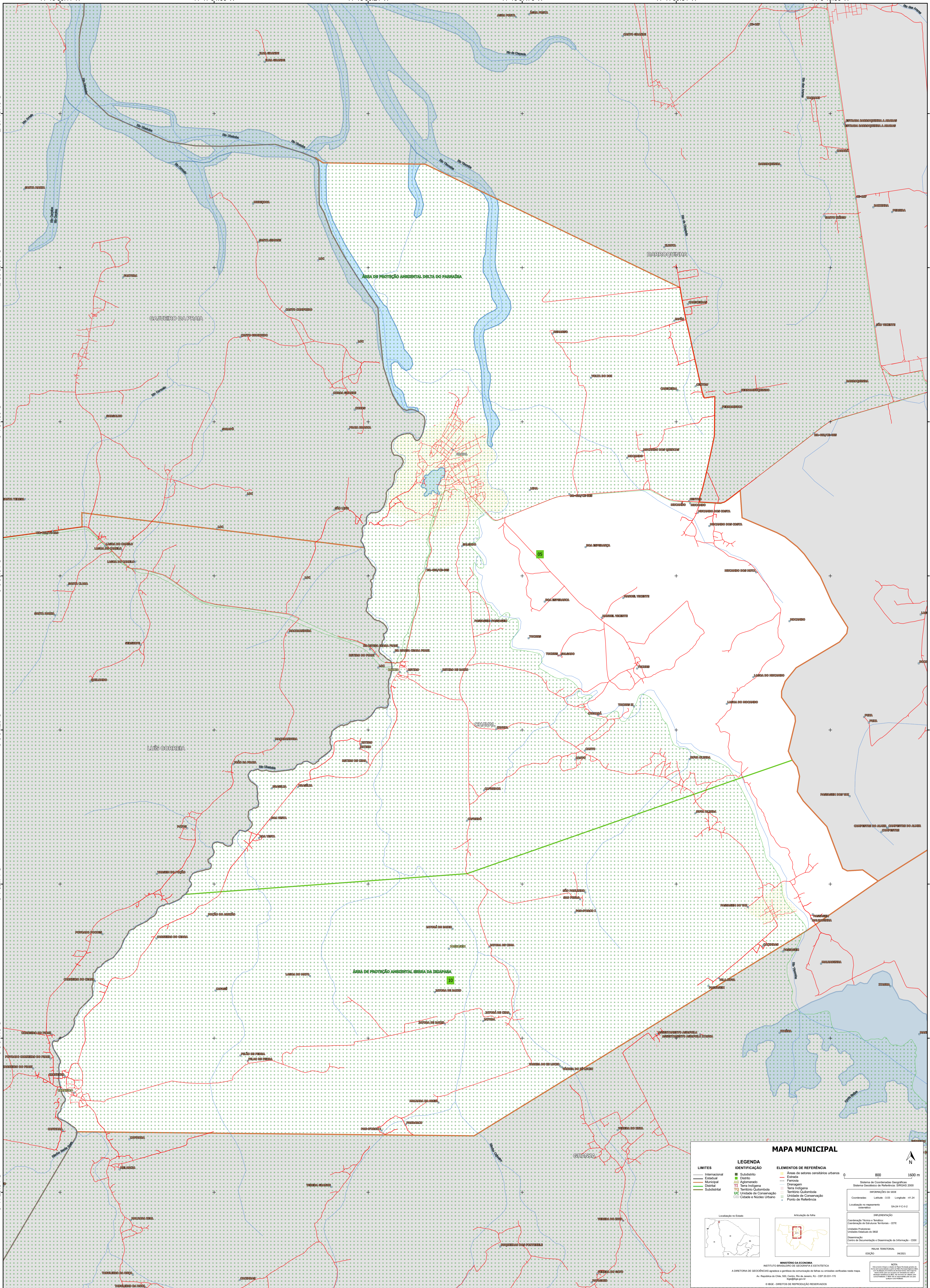


41°19'33.11"W      41°17'34.66"W      41°15'36.21"W      41°13'37.76"W      41°11'39.31"W      41°9'40.86"W

2°57'40.49"S  
2°59'38.94"S  
3°1'37.39"S  
3°3'35.84"S  
3°5'34.29"S  
3°7'32.74"S  
3°9'31.19"S  
3°11'29.64"S

2°57'40.49"S  
2°59'38.94"S  
3°1'37.39"S  
3°3'35.84"S  
3°5'34.29"S  
3°7'32.74"S  
3°9'31.19"S  
3°11'29.64"S



### MAPA MUNICIPAL

<b>LIMITES</b>	<b>LEGENDA</b>	<b>ELEMENTOS DE REFERÊNCIA</b>
Internacional Estadual Municipal Distrital Submunicipal	Subdistrito Distrito Município Agglomerado Terra Indígena Território Quilombola UC Unidade de Conservação Cidade e Núcleo Urbano	Áreas de setores censitários urbanos Estação Ferrovia Drenagem Terra Indígena Território Quilombola Unidade de Conservação Cidade e Núcleo Urbano Ponto de Referência

0 800 1600 m

Sistema de Coordenadas Geográficas  
Sistema Geodésico de Referência: SIFRAS 2000  
Datum: Spherulid  
Projeção: UTM  
Unidade Espacial de Medida: Metro (m)  
Coordenadas: Latitude: -3.03 Longitude: -41.24  
Localização no mapa: SAZ-4-C-12

Ministério da Economia  
Instituto Brasileiro de Geografia e Estatística  
A Diretoria de Geodésia aprova e publica a cartografia de base de unidades territoriais neste mapa.  
Av. República de Chile, 50, Centro, Rio de Janeiro, RJ - CEP 20531-110  
Telefone: 51  
© IBGE. DIREITOS DE REPRODUÇÃO RESERVADOS