

41°8'8.26"W

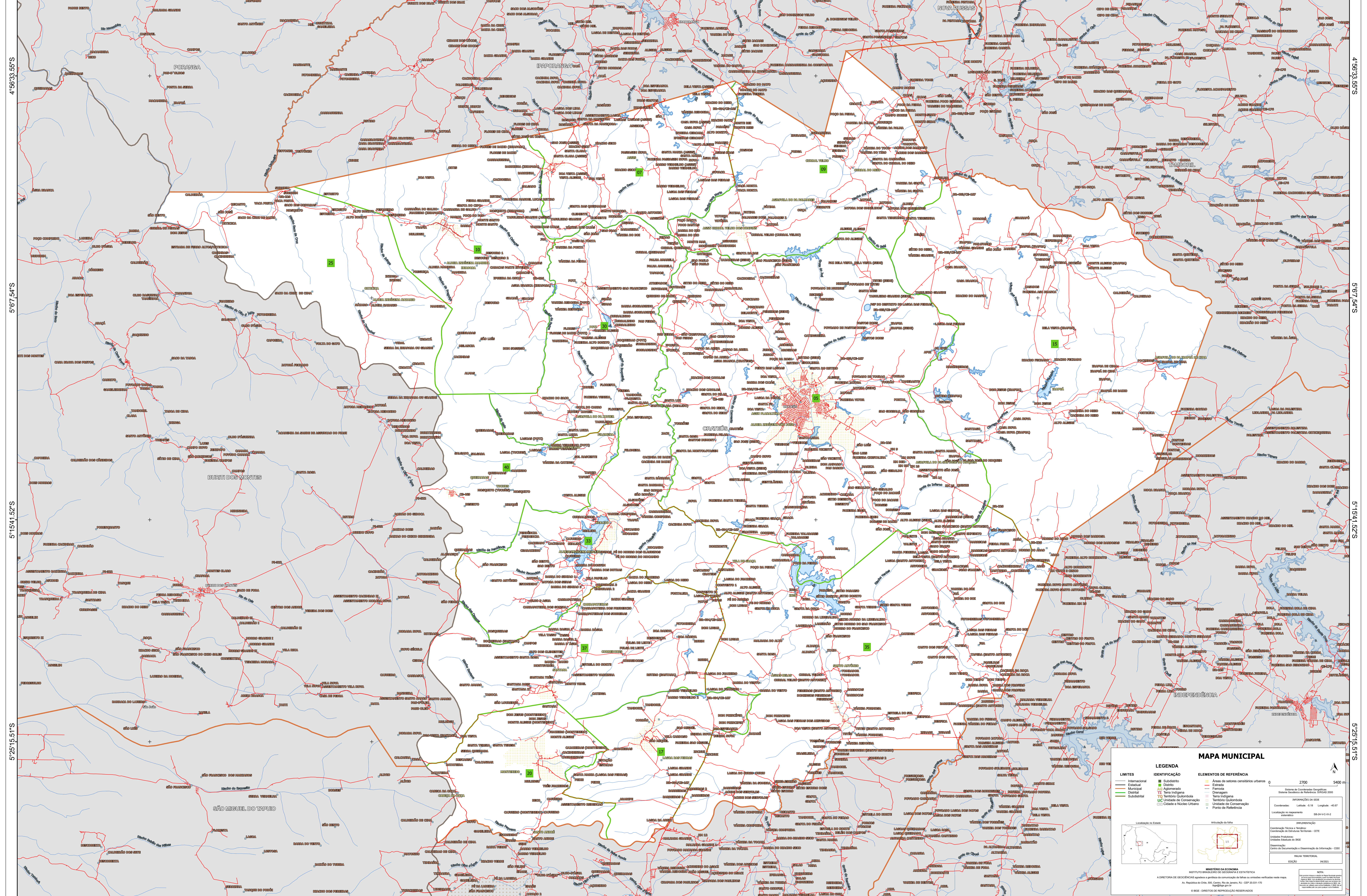
40°58'34.28"W

40°49'0.29"W

40°39'26.31"W

40°29'52.32"W

40°20'18.34"W



41°8'8.26"W

40°58'34.28"W

40°49'0.29"W

40°39'26.31"W

40°29'52.32"W

40°20'18.34"W

### MAPA MUNICIPAL

LIMITES	IDENTIFICAÇÃO	ELEMENTOS DE REFERÊNCIA
Internacional	Subdistrito	Áreas de setores censitários urbanos
Estadual	Distrito	Estação
Municipal	Agrupamento	Ferrovial
Distrital	Terra Indígena	Distúrgio
Subdistrital	Terra Indígena	Terra Indígena
	Unidade de Conservação	Terreiro Quilombola
	Cidade e Núcleo Urbano	Unidade de Conservação
		Ponto de Referência

**LEGENDA**

**LIMITES**

- Internacional
- Estadual
- Municipal
- Distrital
- Subdistrital

**IDENTIFICAÇÃO**

- Subdistrito
- Distrito
- Agrupamento
- Terra Indígena
- Terra Indígena
- Unidade de Conservação
- Cidade e Núcleo Urbano

**ELEMENTOS DE REFERÊNCIA**

- Áreas de setores censitários urbanos
- Estação
- Ferrovial
- Distúrgio
- Terra Indígena
- Terreiro Quilombola
- Unidade de Conservação
- Ponto de Referência

2700 5400

Coordenadas Geográficas  
Sistema Geográfico de Referência: SIRGAS 2000  
PROJEÇÃO DA SDE  
Linha: 218 Longitude: -48,67

Coordenadas em metros  
Sistema: 59-24 V-C-R-2

IMPLEMENTAÇÃO  
Coordenação Técnica: Instituto Brasileiro de Geografia e Estatística - IBGE  
Coordenação de Estatística Territorial - CETE  
Unidade Produtora: Instituto Brasileiro de Geografia e Estatística - IBGE  
Operação: Centro de Estatística e Informação - CEI  
Mapa Territorial  
EDICÃO: 06/2011

MINISTÉRIO DA ECONOMIA  
INSTITUTO BRASILEIRO DE GEOGRAFIA E ESTATÍSTICA  
A DIRETORIA DE GEOGRAFIA (DGE) aprova e gerencia o conteúdo de todos os conteúdos cartográficos neste mapa.  
Av. República 151, Centro, Rio de Janeiro, RJ - CEP 20.031-170  
FONE: (51) 2125-0000  
© IBGE - DIREITOS DE REPRODUÇÃO RESERVADOS