

41°10'31.37"W

41°6'0.38"W

41°1'29.39"W

40°56'58.40"W

40°52'27.41"W

40°47'56.42"W

4°17'26.41"S

4°21'57.40"S

4°26'28.39"S

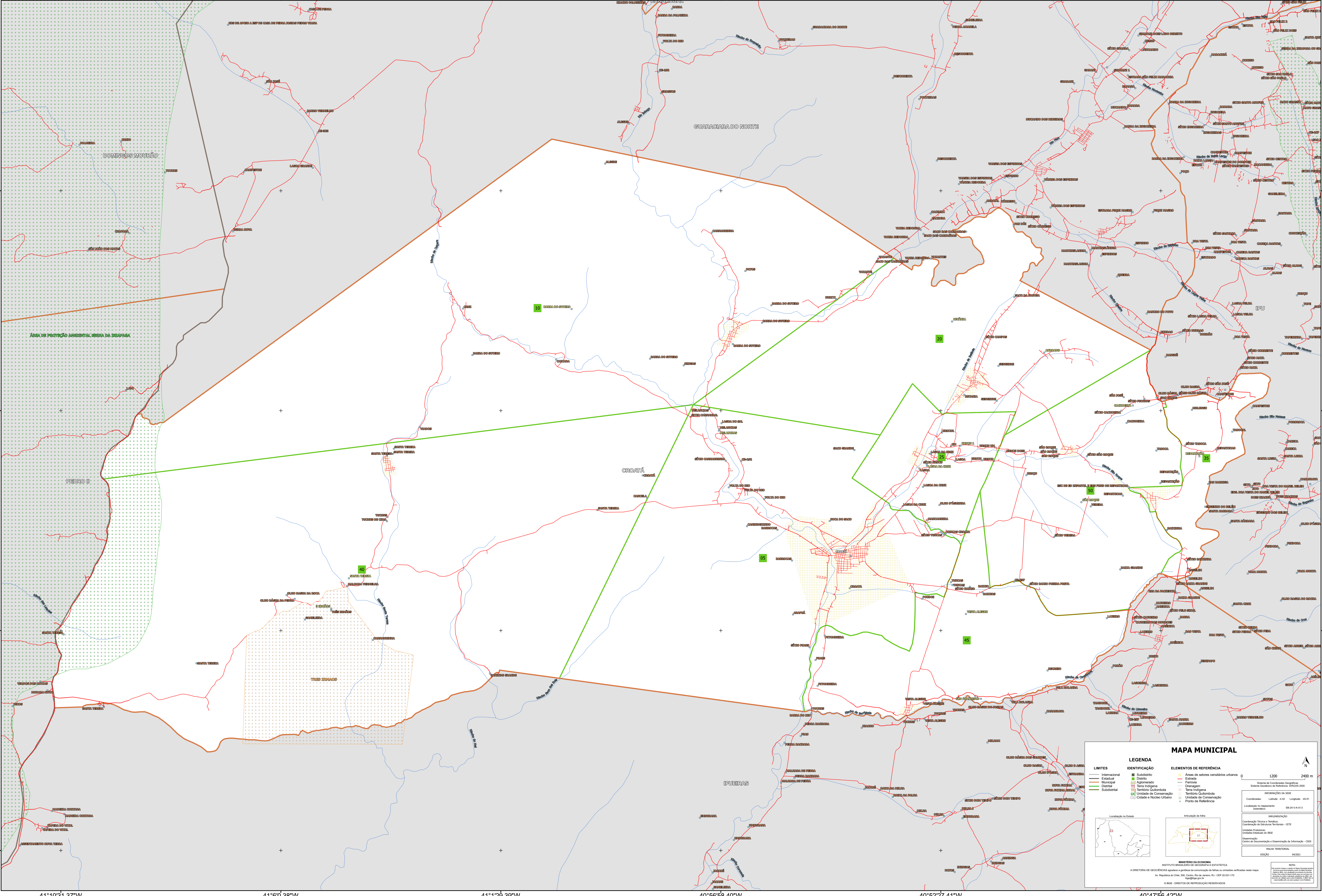
4°30'59.38"S

4°17'26.41"S

4°21'57.40"S

4°26'28.39"S

4°30'59.38"S



### MAPA MUNICIPAL

LEGENDA		ELEMENTOS DE REFERÊNCIA	
<b>LIMITES</b>	<b>IDENTIFICAÇÃO</b>	Área de setores constituintes urbanos	
Internacional	Distrito	Estrada	
Estadual	Aglomerado	Ferrovia	
Distrital	Terra Indígena	Diáspora	
Subdistrital	TQ Terra Quilombola	Terra Indígena	<p>COORDENADAS DA SEDE</p> <p>Coordenada: Latitud: -4,40 Longitud: -40,91</p> <p>Coordenada: Latitud: -44,00 Longitud: -40,91</p> <p>Coordenada: Latitud: -44,00 Longitud: -40,91</p>
	UIC Unidade de Conservação	Território Quilombola	<p>COORDENADAS DE ESTADOS TERRESTRES - CITE</p> <p>Coordenada: Latitud: -4,40 Longitud: -40,91</p> <p>Coordenada: Latitud: -44,00 Longitud: -40,91</p>
	Cidade e Núcleo Urbano	Unidade de Conservação	<p>COORDENADAS DE ESTADOS TERRESTRES - CITE</p> <p>Coordenada: Latitud: -4,40 Longitud: -40,91</p> <p>Coordenada: Latitud: -44,00 Longitud: -40,91</p>
		Ponto de Referência	<p>COORDENADAS DE ESTADOS TERRESTRES - CITE</p> <p>Coordenada: Latitud: -4,40 Longitud: -40,91</p> <p>Coordenada: Latitud: -44,00 Longitud: -40,91</p>

**MINISTÉRIO DA ECONOMIA**  
INSTITUTO BRASILEIRO DE GEOGRAFIA E ESTATÍSTICA  
A DIRETORIA DE GEODÉSIA, APLICADA E GESTÃO DE INFORMAÇÃO DE TERRENAS E UNIDADES TERRESTRES NESTE MAPA.  
Av. República de Chile, 555, Centro, Rio de Janeiro, RJ - CEP 20.031-170  
Telefone: 51 24 24 24  
© IBGE - DIREITOS DE REPRODUÇÃO RESERVADOS