

40°26'44.71"W

40°23'23.32"W

40°20'1.93"W

40°16'40.54"W

40°13'19.15"W

40°9'57.76"W

Oceano Atlântico

2°47'49.48"S

2°51'10.87"S

2°54'32.26"S

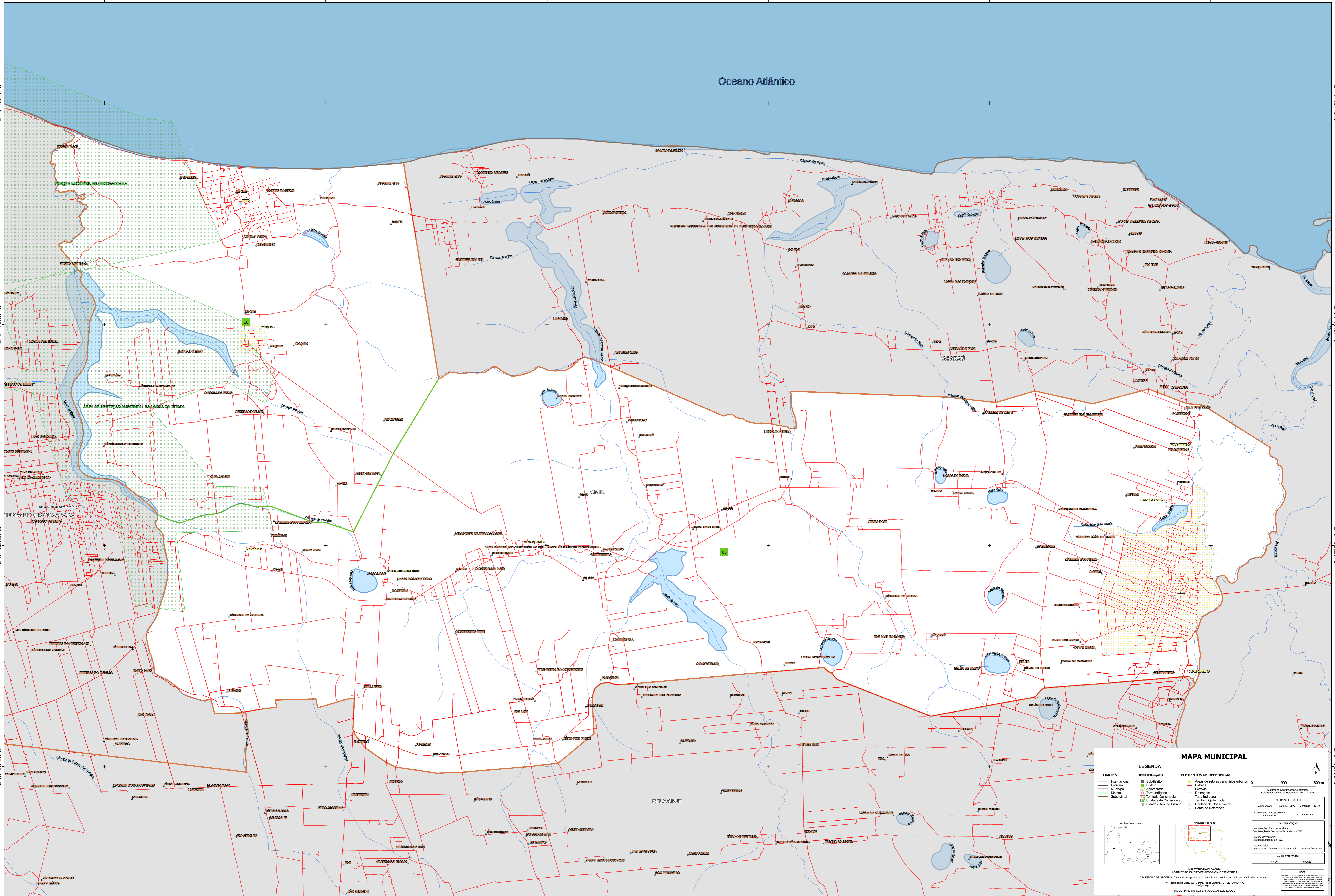
2°57'53.66"S

2°47'49.48"S

2°51'10.87"S

2°54'32.26"S

2°57'53.66"S



MAPA MUNICIPAL

LEGENDA

LIMITES	IDENTIFICAÇÃO	ELEMENTOS DE REFERÊNCIA
— Internacional	■ Distrito	■ Área de setores censitários urbanos
— Estadual	■ Município	— Estrada
— Municipal	■ Adm. Especial	— Ferrovia
— Distrital	■ Terra Indígena	— Drenagem
— Subdistrital	■ Território Quilombola	— Território Quilombola
	■ UC Unidade de Conservação	— Unidade de Conservação
	■ Cidades e Núcleos Urbanos	● Ponto de Referência

Localização no Estado

Articulação da rede

ESCALA

0 500 1000 m

Sistema de Coordenadas Geográficas
Sistema Geodésico de Referência: SIRGAS 2010
Datum: SAD 69
Projecção: UTM
Fuso Horário: UTC-03:00
Escala: 1:50.000
Edição: 06/2011

MINISTÉRIO DA ECONOMIA
INSTITUTO BRASILEIRO DE GEOGRAFIA E ESTATÍSTICA
A DIRETORIA DE GEOLOGIA, GEOPÉLULA E GESTÃO DE INFRAESTRUTURAS DE TERRENO SUZANNE VENTURA NUNES
Av. República de Chile, 905, Centro, Rio de Janeiro, RJ - CEP 20.031-150
Telefone: 51 22 25 25 25
© IBGE - DIREITOS DE REPRODUÇÃO RESERVADOS

40°26'44.71"W

40°23'23.32"W

40°20'1.93"W

40°16'40.54"W

40°13'19.15"W

40°9'57.76"W