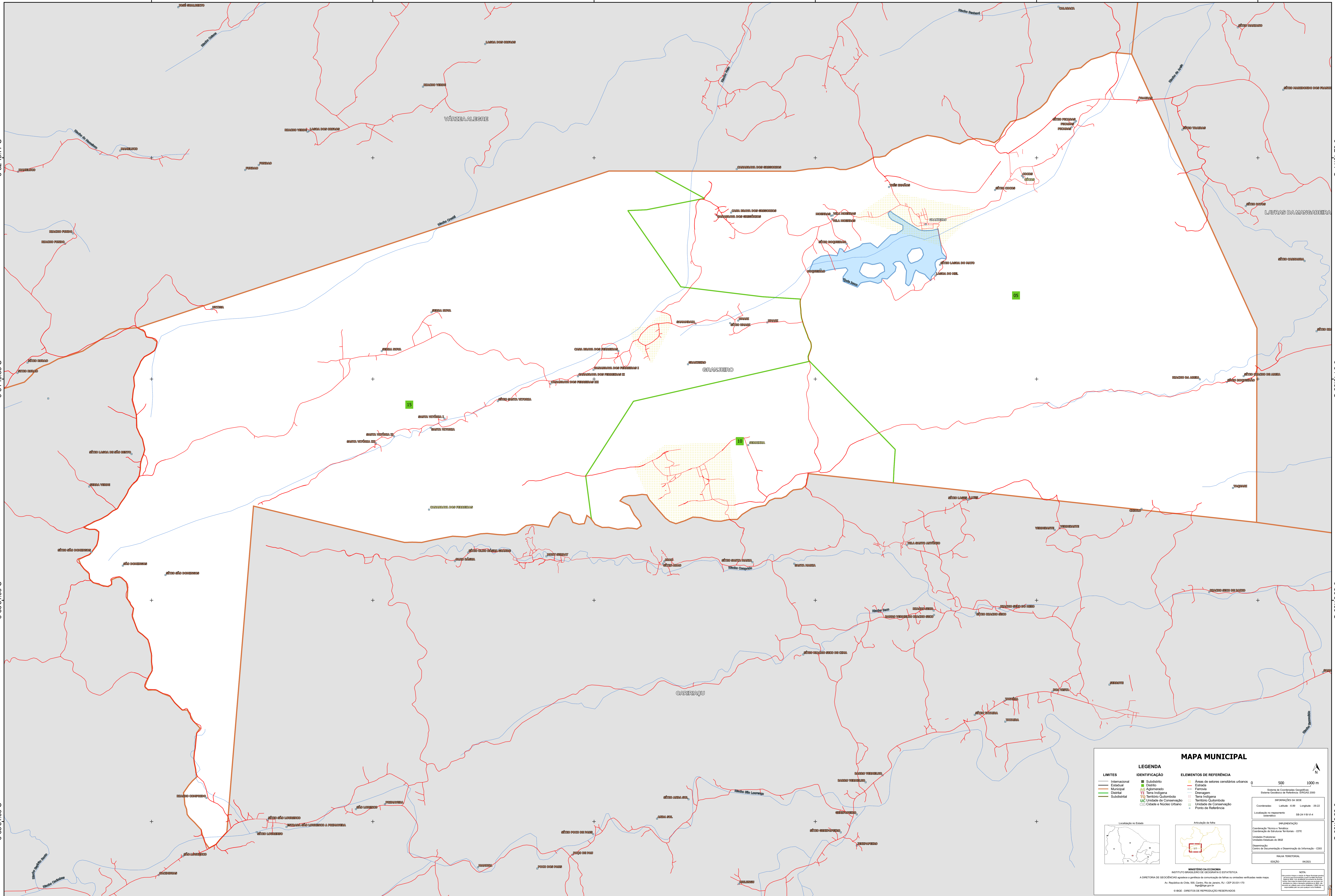


39°20'12.00"W 39°18'9.40"W 39°16'6.79"W 39°14'4.18"W 39°12'1.57"W 39°9'58.97"W

6°52'46.77"S
6°54'49.36"S
6°56'51.99"S
6°58'54.60"S

6°52'46.77"S
6°54'49.36"S
6°56'51.99"S
6°58'54.60"S



MAPA MUNICIPAL

LIMITES	LEGENDA	ELEMENTOS DE REFERÊNCIA
— Internacional	■ Subdistrito	■ Áreas de setores censitários urbanos
— Estadual	■ Distrito	— Estrada
— Municipal	■ Adornado	— Ferrovia
— Distrital	■ Terra Indígena	— Drenagem
— Subdistrital	■ Território Quilombola	— Terra Indígena
	■ UC Unidade de Conservação	— Território Quilombola
	■ Cidade e Núcleo Urbano	— Unidade de Conservação
		— Ponto de Referência

MINISTÉRIO DA ECONOMIA
INSTITUTO BRASILEIRO DE GEOGRAFIA E ESTATÍSTICA
A DIRETORIA DE GEOCENSIAS apóia e gerencia a produção de mapas de referência neste mapa.
Av. República de Chile, 100, Centro, Rio de Janeiro, RJ - CEP 20.031-170
IBGE - DIREITOS DE REPRODUÇÃO RESERVADOS

Coordenadas: Latitude: -08 Longitude: -39.22
Localização no mapa: IBGE 2014

500 1000 m

IBGE 2014