

38°47'18.85"W

38°44'14.39"W

38°41'9.93"W

38°38'5.46"W

38°35'1.00"W

38°31'56.54"W

3°59'48.15"S

4°2'52.61"S

4°5'57.08"S

4°9'1.54"S

3°59'48.15"S

4°2'52.61"S

4°5'57.08"S

4°9'1.54"S

38°47'18.85"W

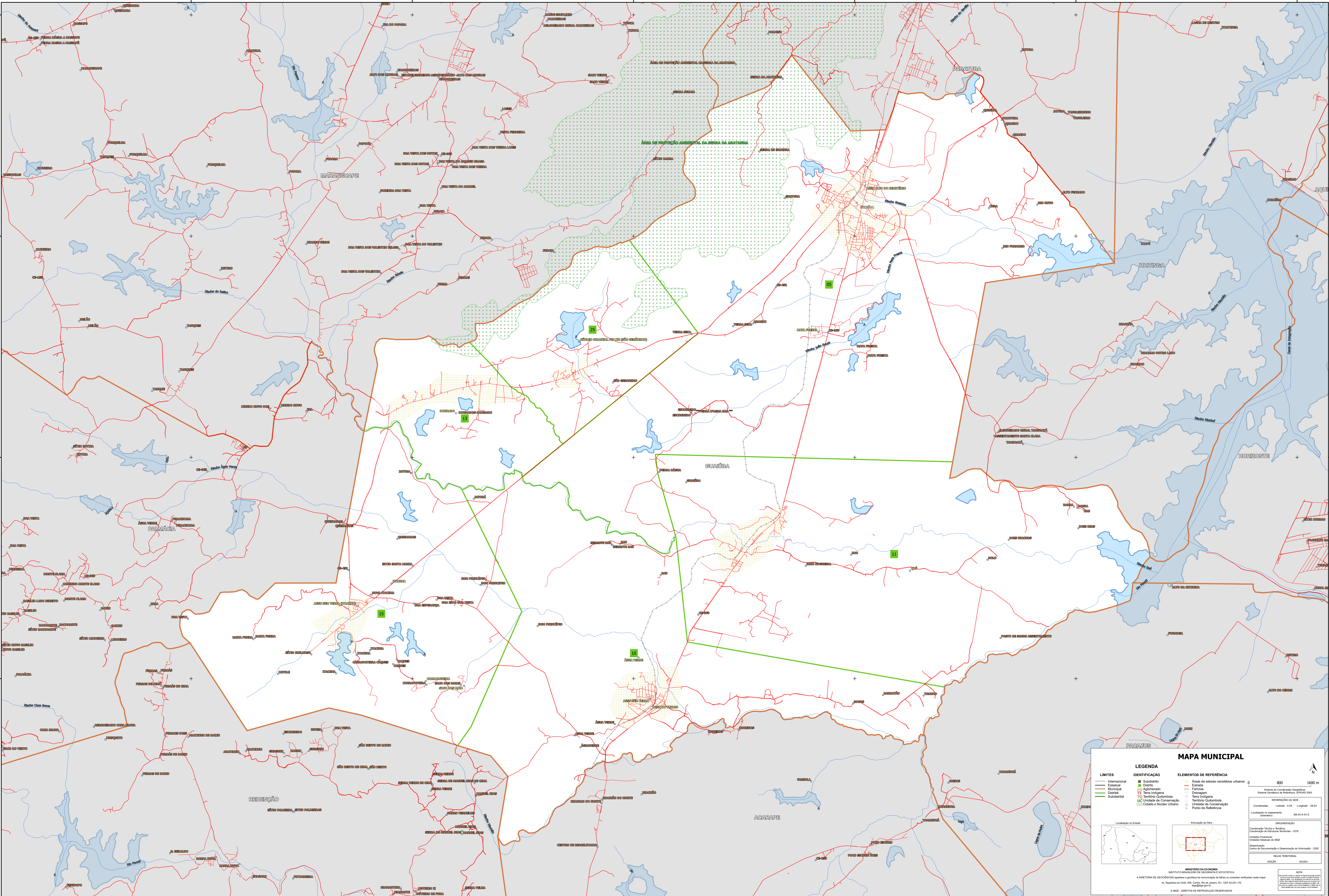
38°44'14.39"W

38°41'9.93"W

38°38'5.46"W

38°35'1.00"W

38°31'56.54"W



MAPA MUNICIPAL

LEGENDA		ELEMENTOS DE REFERÊNCIA
LIMITES	IDENTIFICAÇÃO	ELEMENTOS DE REFERÊNCIA
— Internacional	■ Subdistrito	■ Área de setores censitários urbanos
— Estadual	■ Distrito	— Estrada
— Municipal	■ Adm. Aproximado	— Ferrovia
— Quilombola	■ Terra Indígena	— Drenagem
— Sudoeste	■ Território Quilombola	— Terra Indígena
	■ UC Unidade de Conservação	— Território Quilombola
	■ Cidade e Núcleo Urbano	— Unidade de Conservação
		— Ponto de Referência

Localização no Estado

Articulação da rede

ESCALA
0 800 1600 m

SISTEMA DE COORDENADAS GEOGRÁFICAS
Sistema Geográfico de Referência: SIRGAS 2010

Coordenadas: Latitude: -08.65 Longitude: -38.63
Localização no mapa: IBGE 2014

IMPRESSÃO
Coordenação Técnica: Fundação Coordenação de Estudos Territoriais - CETE
Unidade Produtora: Instituto Brasileiro de Geografia e Estatística - IBGE
Coordenação: Centro de Documentação e Disseminação de Informação - CDDI

MINISTÉRIO DA ECONOMIA
SUBSTITUTO INSTITUCIONAL DE GEOGRAFIA E ESTATÍSTICA
A DIRETORIA DE GEOLOGIA, GEOPHÍSICA E GESTÃO DE INFORMAÇÕES DE TERRENAS E MINÉRIAS
Av. República do Chile, 505, Centro, Rio de Janeiro, RJ - CEP 20.031-110
IBGE - DIRETOS DE REPRODUÇÃO RESERVADOS