

39°12'4.15"W

38°59'51.79"W

38°58'19.43"W

38°56'47.06"W

38°55'14.70"W

38°53'42.34"W

4°9'22.81"S

4°10'55.17"S

4°12'27.54"S

4°13'59.90"S

4°15'32.26"S

4°17'4.62"S

4°18'36.99"S

4°20'9.35"S

4°9'22.81"S

4°10'55.17"S

4°12'27.54"S

4°13'59.90"S

4°15'32.26"S

4°17'4.62"S

4°18'36.99"S

4°20'9.35"S

39°12'4.15"W

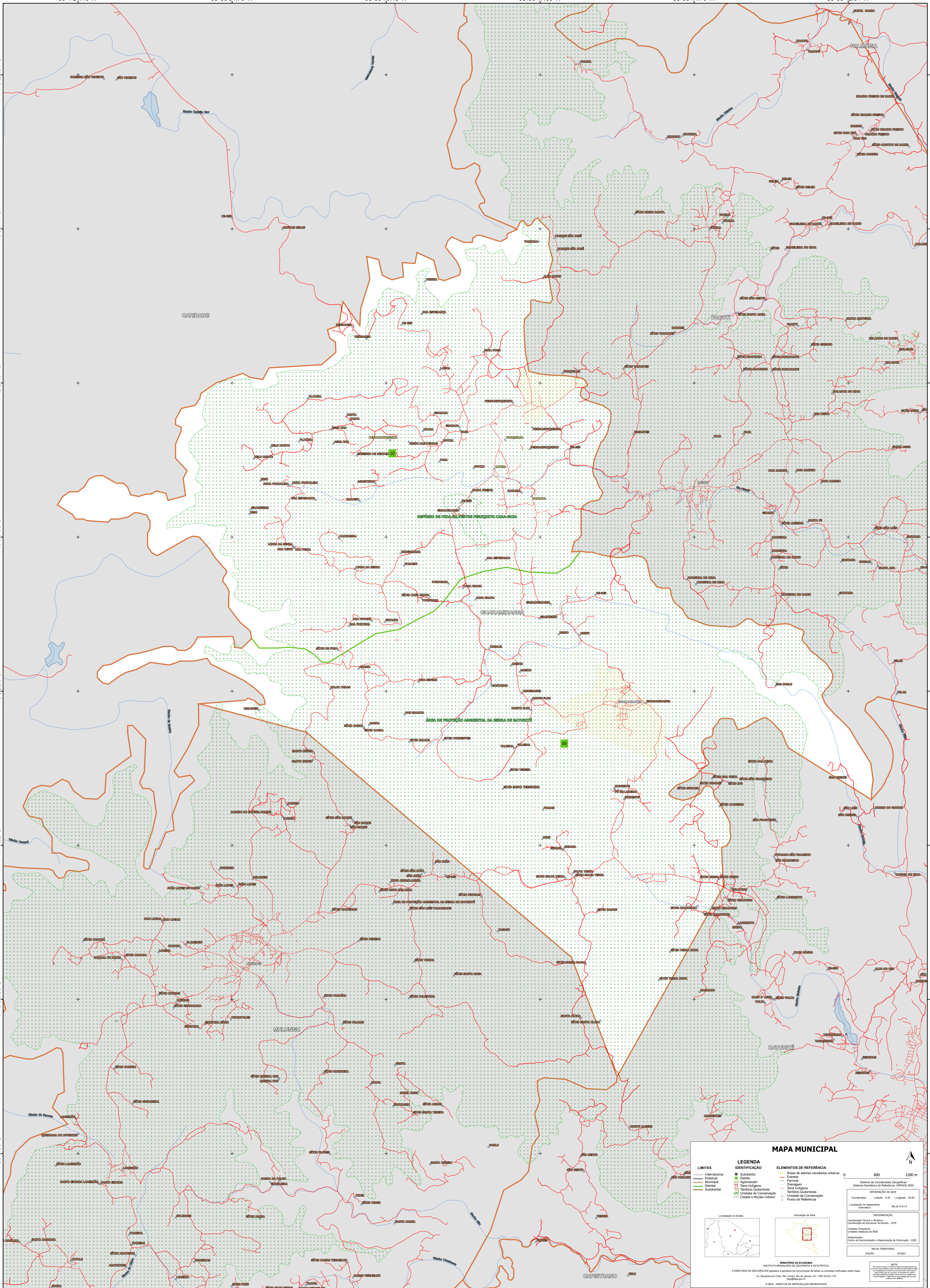
38°59'51.79"W

38°58'19.43"W

38°56'47.06"W

38°55'14.70"W

38°53'42.34"W



MAPA MUNICIPAL

LIMITES	LEGENDA	ELEMENTOS DE REFERÊNCIA
— Internacional — Estadual — Municipal — Distrital — Submunicipal	■ Subdistrito ■ Distrito ■ Aglomerado ■ Terra Indígena ■ Território Quilombola ■ UC Unidade de Conservação ■ Causas e Núcleo Urbano	■ Áreas de setores censitários urbanos — Estrada — Ferrovia — Terra Indígena — Território Quilombola — Unidade de Conservação — Causas e Núcleo Urbano — Ponto de Referência

0 600 1200 m

Sistema de Coordenadas Geográficas
Sistema Nacional de Referência: SINCAS 2000
Instituto Brasileiro de Geografia e Estatística - IBGE
Versão: 02/14 (14/10/2014)

Coordenadas: Lat/Lon: -4,20 -38,93
Localização no mapa: S8,26-8,13

IMPLIMENTAÇÃO
Coordenação: Tereza e Terence
Coordenação de Elaboração Territorial: CETE
Instituto Brasileiro de Geografia e Estatística - IBGE
Unidade Estatística do IBGE
Determinação: Centro de Inovação e Desenvolvimento de Informação: CIDI
MAPA TERRITORIAL
EDICAO: 06/2013

MINISTÉRIO DA ECONOMIA
INSTITUTO BRASILEIRO DE GEOGRAFIA E ESTATÍSTICA
A DIRETORIA DE GEOCIÊNCIAS aplica e publica a cartografia de base de unidades verificadas neste mapa.
Av. República do Chile, 500, Centro, Rio de Janeiro, RJ - CEP 23051-170
Telefone: 51
© IBGE. DIREITOS DE REPRODUÇÃO RESERVADOS

NOTA:
1. Este mapa foi elaborado a partir de dados de campo e de fontes secundárias, sendo que a responsabilidade por sua precisão é de quem o utiliza.
2. Este mapa não deve ser utilizado para fins de planejamento urbano ou regional, sendo que a responsabilidade por sua precisão é de quem o utiliza.