

39°11'5.04"W

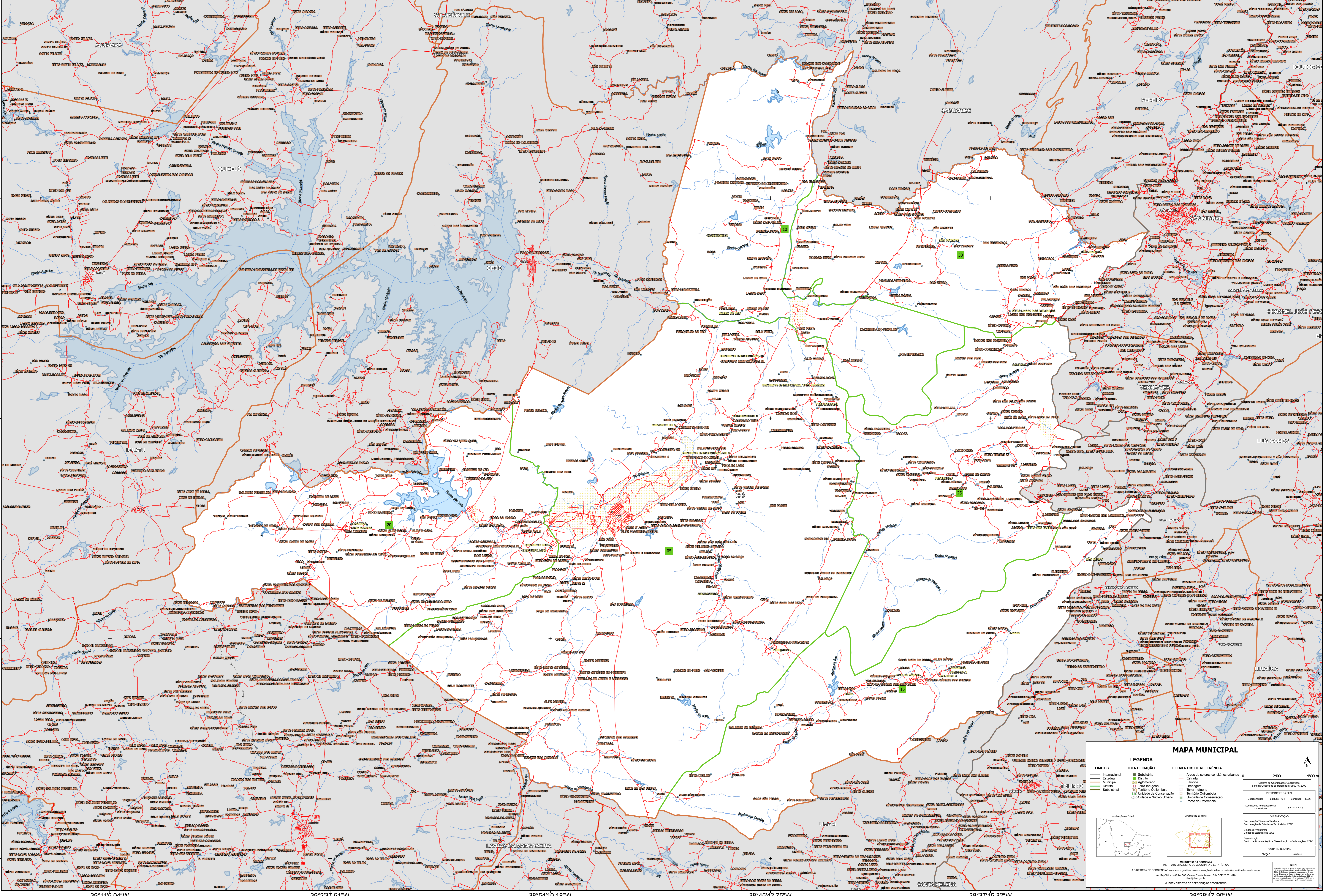
39°2'37.61"W

38°54'10.18"W

38°45'42.75"W

38°37'15.32"W

38°28'47.90"W



MAPA MUNICIPAL

LEGENDA

IDENTIFICAÇÃO	ELEMENTOS DE REFERÊNCIA
Subdistrito	Áreas de setores censitários (branco)
Distrito	Distrito
Favela	Favela
Município	Terço Indígena
Terra Indígena	Terço Quilombola
Unidade de Conservação	Unidade de Conservação
Cidade e Núcleo Urbano	Ponto de Referência

LEGENDA

Limites Internacionais	Limites Municipais	Limites Quilombolas	Limites Territoriais
Limites Estaduais	Limites Federais	Limites Municipais	Limites Estaduais

2400 4800 m

Coordenadas: Latitude: 4.4 Longitude: -38.86

Localização no Brasil

Localização no Estado

Atuação da folha

MINISTÉRIO DA ECONOMIA
INSTITUTO BRASILEIRO DE GEOGRAFIA E ESTATÍSTICA
A DIRETORIA DE GEOGRAFIA elaborou a partir de informações de fontes e unidades cartográficas mais recentes.
Av. República, s/n, 500, Centro, Rio de Janeiro, RJ - CEP 20.031-150
IBGE - DIRETÓRIO DE REPRODUÇÃO RESERVADOS

NOTA:
Este mapa foi elaborado a partir de dados cartográficos e estatísticos disponíveis em 2020.
A escala do mapa é de 1:240.000.
A projeção cartográfica utilizada é a UTM (Universal Transverse Mercator).