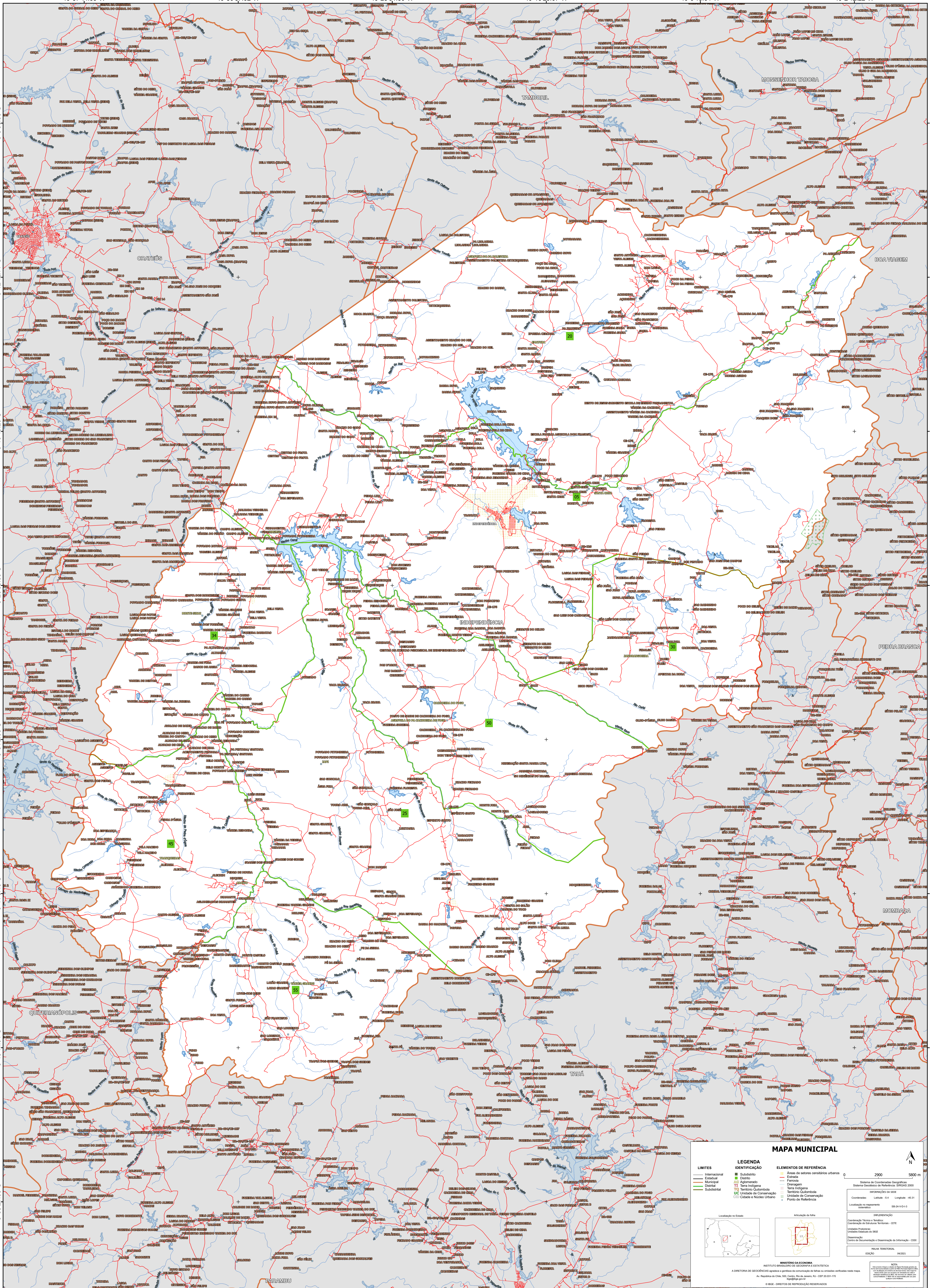


40°37'44.35"W      40°30'37.92"W      40°23'31.50"W      40°16'25.07"W      40°9'18.64"W      40°2'12.22"W

5°53'36.35"S  
5°12'42.77"S  
5°19'49.20"S  
5°26'55.63"S  
5°34'2.05"S  
5°41'18.48"S  
5°48'14.91"S  
5°55'21.33"S

5°53'36.35"S  
5°12'42.77"S  
5°19'49.20"S  
5°26'55.63"S  
5°34'2.05"S  
5°41'18.48"S  
5°48'14.91"S  
5°55'21.33"S



### MAPA MUNICIPAL

<b>LIMITES</b>	<b>LEGENDA</b>	<b>ÁREAS DE REFERÊNCIA</b>
— Internacional — Municipal — Estadual — Distrital — Subdistrital	<b>IDENTIFICAÇÃO</b> ■ Subdistrito ■ Distrito ■ Aglomerado ■ Ferrovia ■ Estrada ■ Terra Indígena ■ Território Quilombola ■ UC Unidade de Conservação ■ Cópia e Nucleo Urbano	■ Área de setores censitários urbanos ■ Estação ■ Ferrovia ■ Estrada ■ Terra Indígena ■ Território Quilombola ■ Unidade de Conservação ■ Cópia e Nucleo Urbano

0 2500 5000 m

Localização no Estado:

Atuação da filial:

MINISTÉRIO DA ECONOMIA  
INSTITUTO BRASILEIRO DE GEOGRAFIA E ESTATÍSTICA  
A CRIAÇÃO DE GEOGRÁFICAS SIGMA e a produção de mapas de base são realizadas sob licença do IBGE.  
Av. Rodrigues de Lima, 50, Casa, Rio de Janeiro, RJ - CEP 20131-110  
© IBGE. DIREITOS DE REPRODUÇÃO RESERVADOS.

40°37'44.35"W      40°30'37.92"W      40°23'31.50"W      40°16'25.07"W      40°9'18.64"W      40°2'12.22"W