

38°38'26.62"W

38°36'22.31"W

38°34'18.00"W

38°32'13.68"W

38°30'9.37"W

38°28'5.06"W

3°52'3.09"S

3°54'7.41"S

3°56'11.72"S

3°58'16.03"S

4°0'20.35"S

4°2'24.66"S

4°4'28.97"S

4°6'33.29"S

3°52'3.09"S

3°54'7.41"S

3°56'11.72"S

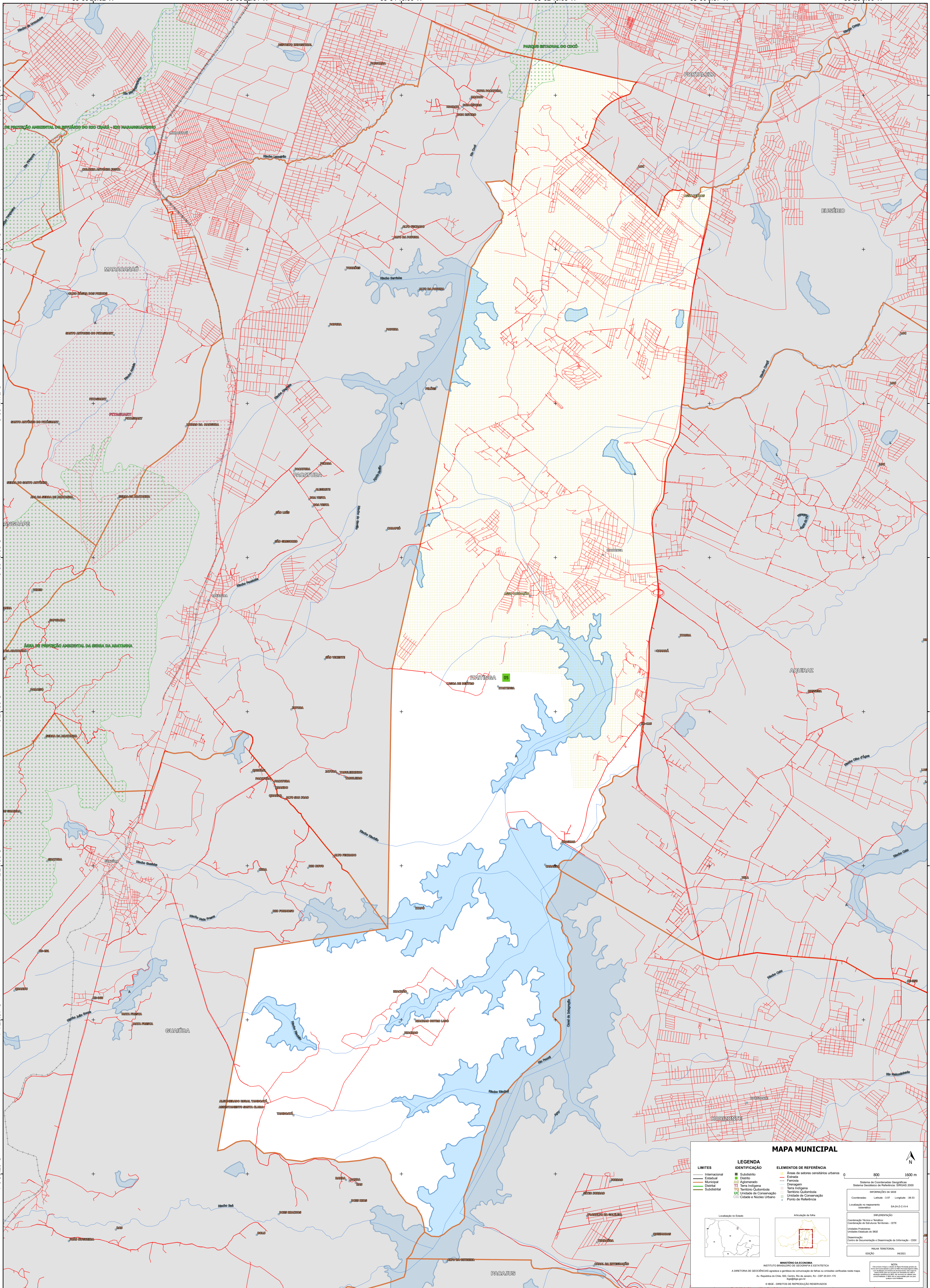
3°58'16.03"S

4°0'20.35"S

4°2'24.66"S

4°4'28.97"S

4°6'33.29"S



### MAPA MUNICIPAL

LEGENDA	
<b>LIMITES</b>	<b>IDENTIFICAÇÃO</b>
— Internacional	■ Subdistrito
— Estadual	■ Distrito
— Municipal	■ Aglomeração
— Distrital	■ Terra Indígena
— Subdistrital	■ Território Quilombola
	■ UC Unidade de Conservação
	■ Cidades e Núcleos Urbanos
	■ Pontos de Referência

**ELEMENTOS DE REFERÊNCIA**

- Áreas de setores censitários urbanos
- Estrada
- Ferrovias
- Drenagem
- Terra Indígena
- Território Quilombola
- Unidade de Conservação
- Cidades e Núcleos Urbanos
- Pontos de Referência

0 800 1600 m

Sistema de Coordenadas Geográficas  
Sistema Geodésico de Referência: SIBRAIS 2000  
Datum: SIBRAIS 2000 (S 55°)  
Coordenadas: Lat/Lon: -3.03 -38.53  
Localização no mapa: SIBRAIS 2000

Coordenação Técnica e Técnica:  
Coordenação de Estatísticas Territoriais - CETE  
Unidade Executora:  
Unidade Executora do IBGE  
Distribuição:  
Centro de Inovação e Disseminação de Informação - CDDI

MINISTÉRIO DA ECONOMIA  
INSTITUTO BRASILEIRO DE GEOGRAFIA E ESTATÍSTICA  
A DIRETORIA DE GEOCIÊNCIAS aprova e permite a divulgação de todos os dados e informações contidas neste mapa.  
Av. República do Chile, 650, Centro, Rio de Janeiro, RJ - CEP 20131-170  
Telefone: 51  
© IBGE. DIREITOS DE REPRODUÇÃO RESERVADOS