

40°36'11.31"W      40°31'43.10"W      40°27'14.90"W      40°22'46.69"W      40°18'18.49"W      40°13'50.28"W

3°21'9.19"S

3°25'37.39"S

3°30'5.60"S

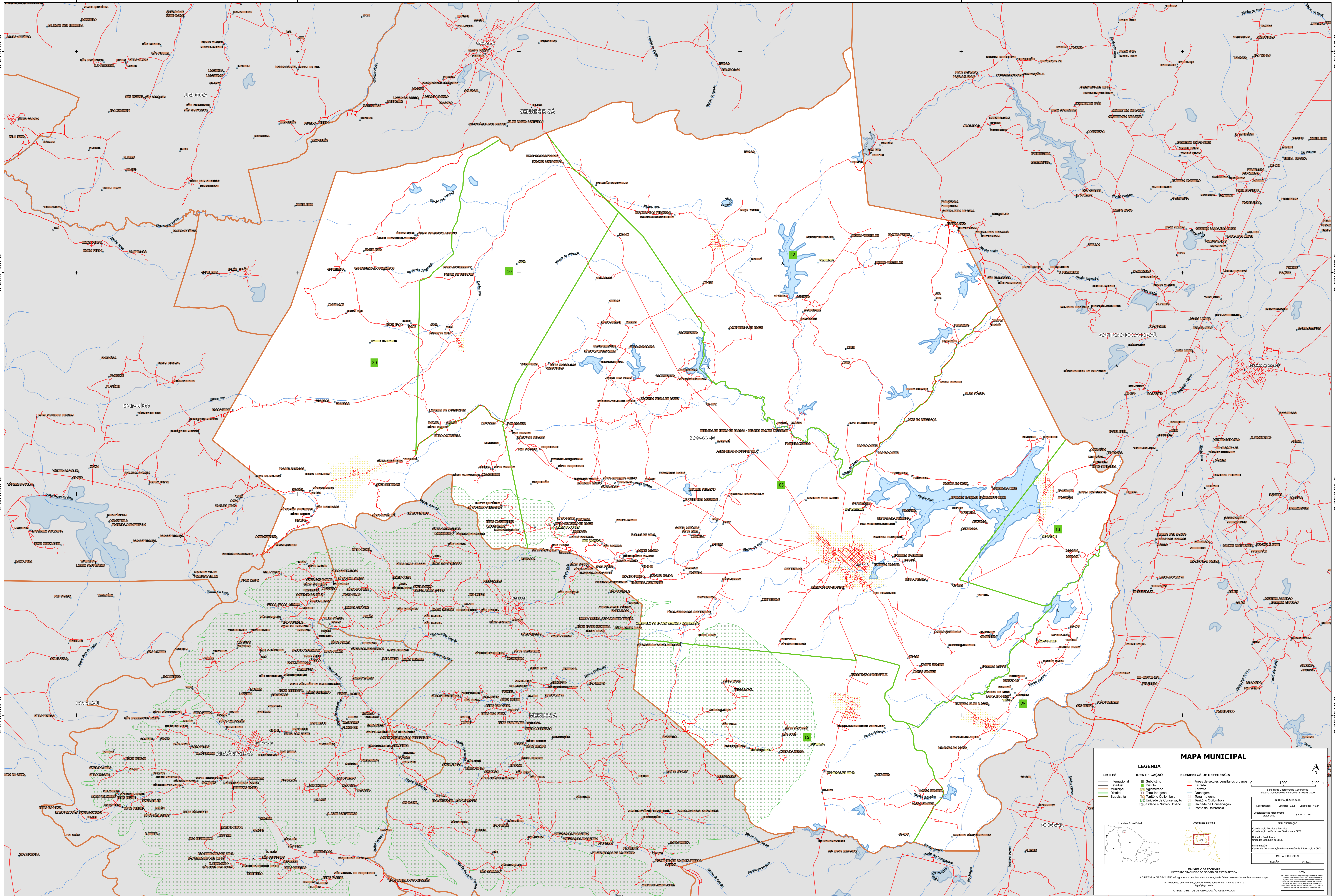
3°34'33.80"S

3°21'9.19"S

3°25'37.39"S

3°30'5.60"S

3°34'33.80"S



### MAPA MUNICIPAL

LIMITES	IDENTIFICAÇÃO	ELEMENTOS DE REFERÊNCIA
Internacional	Subdistrito	Áreas de setores censitários urbanos
Estadual	Distrito	Estado
Municipal	Adm. Urbano	Limite do Município
Distrital	Terra Indígena	Distrito
Subdistrital	UIC Unidade de Conservação	Território Quilombola
		Território Quilombola
		Unidade de Conservação
		Cidade e Núcleo Urbano
		Ponto de Referência

1200 2400 m

IBGE - Instituto Brasileiro de Geografia e Estatística  
A DIRETORIA DE GEODÉSIA, GEOPROCESSAMENTO E GEOLÓGICA  
© 2013 - TODOS OS DIREITOS RESERVADOS