

38°53'52.61"W      38°49'57.65"W      38°46'2.70"W      38°42'7.75"W      38°38'12.79"W      38°34'17.84"W

7°10'44.94"S

7°14'39.90"S

7°18'34.85"S

7°22'29.81"S

7°26'24.76"S

7°30'19.71"S

7°34'14.67"S

7°38'9.62"S

38°53'52.61"W      38°49'57.65"W      38°46'2.70"W      38°42'7.75"W      38°38'12.79"W      38°34'17.84"W

7°10'44.94"S

7°14'39.90"S

7°18'34.85"S

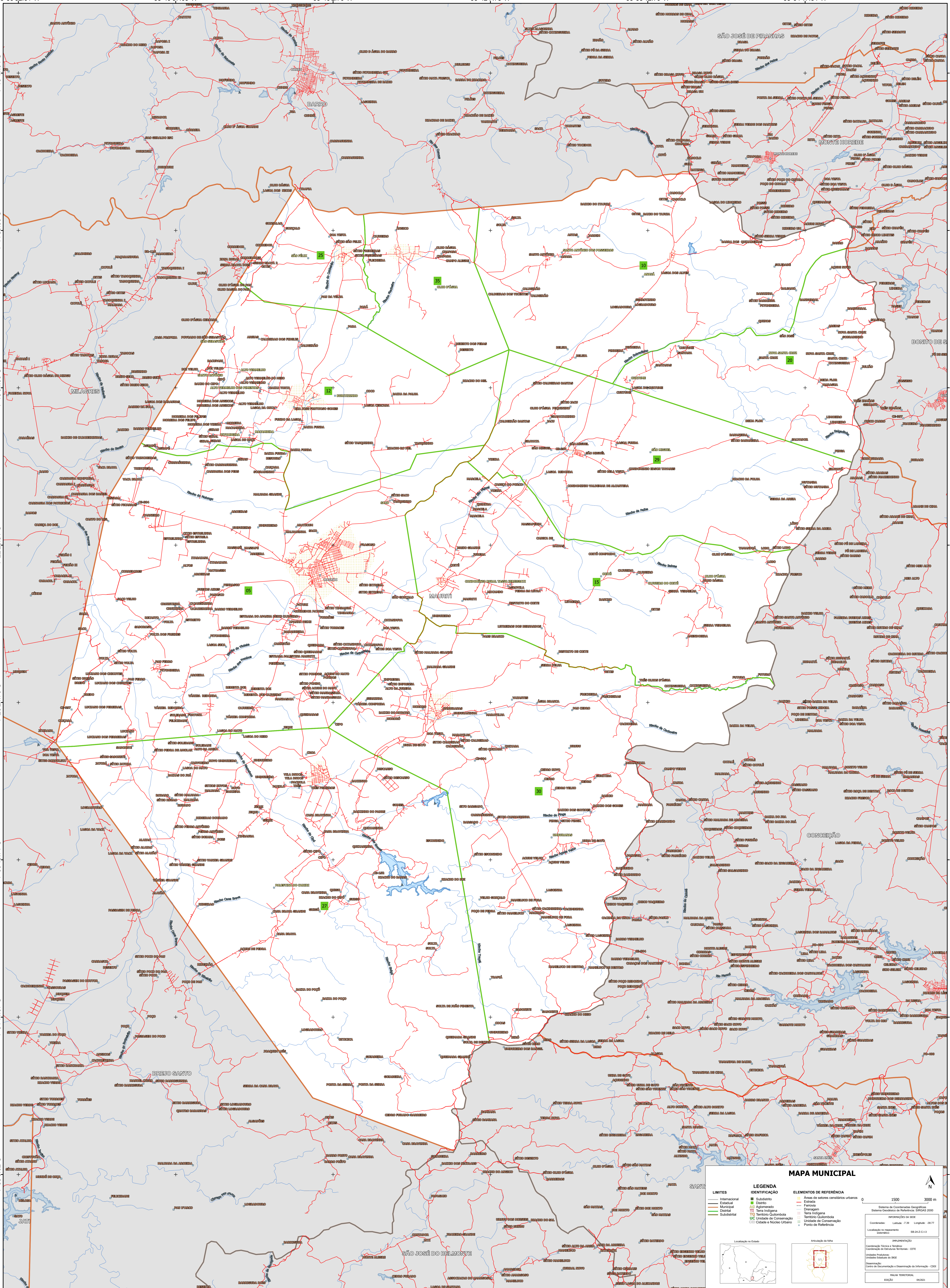
7°22'29.81"S

7°26'24.76"S

7°30'19.71"S

7°34'14.67"S

7°38'9.62"S



### MAPA MUNICIPAL

<b>LIMITES</b>	<b>LEGENDA</b>	<b>ELEMENTOS DE REFERÊNCIA</b>
<ul style="list-style-type: none"><li>— Internacional</li><li>— Estadual</li><li>— Municipal</li><li>— Submunicipal</li></ul>	<ul style="list-style-type: none"><li>■ Subdênto</li><li>■ Estância</li><li>■ Aglomerado</li><li>■ Terra Indígena</li><li>■ Território Quilombola</li><li>■ Unidade de Conservação</li><li>■ Cidade e Núcleo Urbano</li></ul>	<ul style="list-style-type: none"><li>■ Área de setores censitários urbanos</li><li>— Ferrovia</li><li>— Estrada</li><li>— Terra Indígena</li><li>— Território Quilombola</li><li>— Unidade de Conservação</li><li>— Ponto de Referência</li></ul>

0 1500 3000 m

Sistema de Coordenadas Geográficas  
Datum: Geóide de Referência - SIBRAS 2000  
Proj.: UTM  
Fuso Horário: UTC-03:00  
Coordenadas: Latitud.: -3.877      Longitud.: -38.777  
Localização no mapa: SIBRAS 2000

Localização no Estado:

Atuação da folha:

MINISTÉRIO DA ECONOMIA  
INSTITUTO BRASILEIRO DE GEOGRAFIA E ESTATÍSTICA  
A DIRETORIA DE GEODÉSIA aplica a geometria de conservação de todas as unidades cartográficas neste mapa.  
Av. República de Chile, 500, Centro, Rio de Janeiro, RJ - CEP 20.031-170  
Telefone: 021-2509-1177  
© IBGE - DIREITOS DE REPRODUÇÃO RESERVADOS