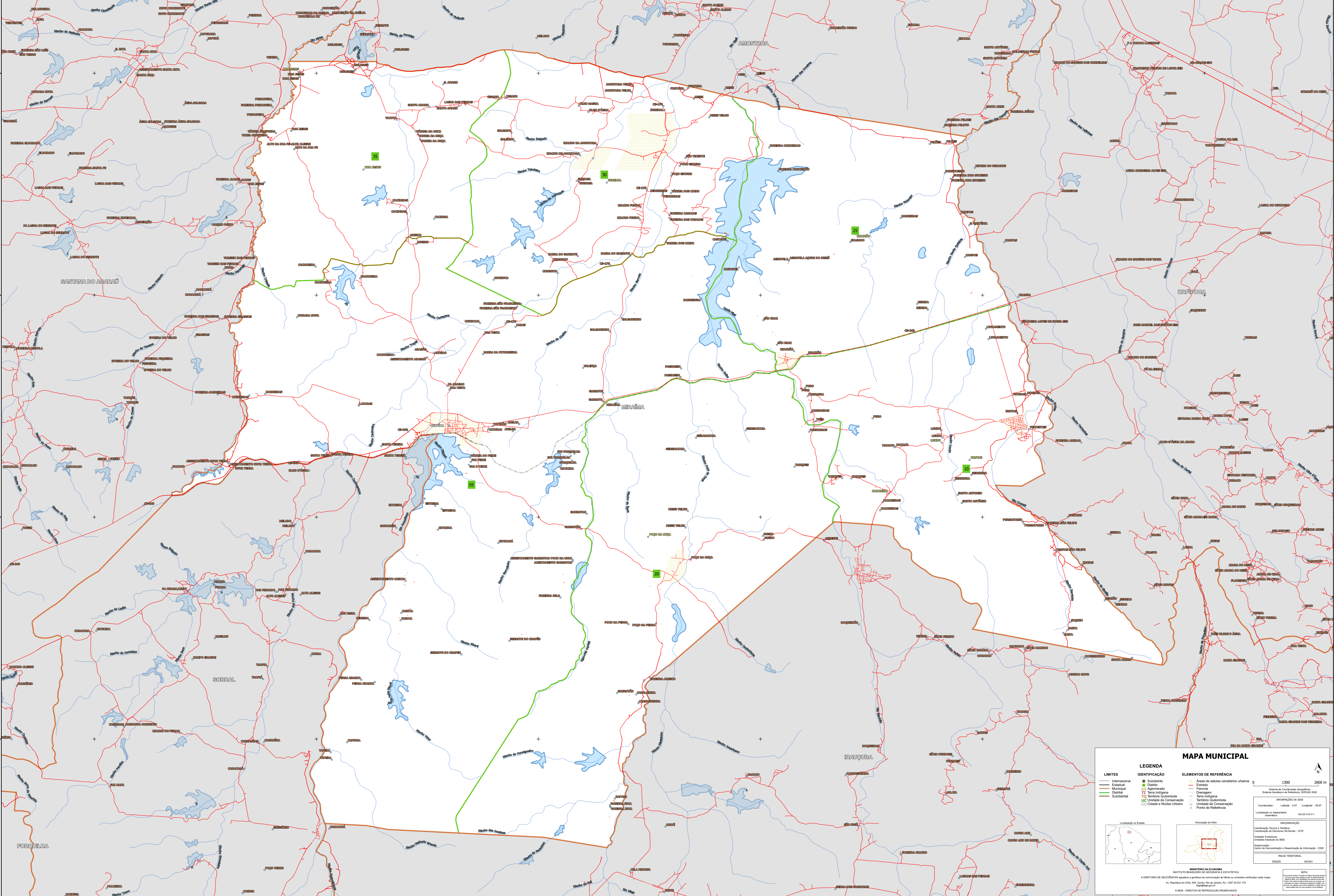


40°52.43'W 40°14.30'W 39°56'16.17"W 39°51'28.04"W 39°46'39.91"W 39°41'51.78"W



MAPA MUNICIPAL

LEGENDA		ELEMENTOS DE REFERÊNCIA	
Limites Internacionais	Subdistrito	Áreas de setores censitários urbanos	0 1300 2600 m
Limites Estaduais	Distrito	Estrada	N
Limites Municipais	Aclimado	Ferrovia	Localização no Estado
Distrital	Terra Indígena	Drenagem	Articulação da rede
Submunicipal	Terra Indígena	Terra Indígena	Apresentação
	UCJ	Território Quilombola	Coordenação Técnica: Instituto Brasileiro de Geografia e Estatística - IBGE
	Cidades e Núcleos Urbanos	Unidade de Conservação	Coordenação de Estatística Territorial - CETE
		Ponto de Referência	Unidades Produtores: Instituto Brasileiro de Geografia e Estatística - IBGE

MINISTÉRIO DA ECONOMIA
INSTITUTO BRASILEIRO DE GEOGRAFIA E ESTATÍSTICA
A DIRETORIA DE GEOLOGIA, GEOPROCESSAMENTO E GESTÃO DE INFORMAÇÕES DE TERRENO, EM COLABORAÇÃO COM O INSTITUTO BRASILEIRO DE GEOGRAFIA E ESTATÍSTICA, ELABOROU ESTE MAPA.
Av. República do Chile, 909, Centro, Rio de Janeiro, RJ - CEP 20.031-110
IBGE - DIREITOS DE REPRODUÇÃO RESERVADOS

40°52.43'W 40°14.30'W 39°56'16.17"W 39°51'28.04"W 39°46'39.91"W 39°41'51.78"W