

40°51'25.66"W

40°48'54.49"W

40°46'23.33"W

40°43'52.16"W

40°41'20.99"W

40°38'49.82"W

3°49'16.21"S

3°51'47.38"S

3°54'18.55"S

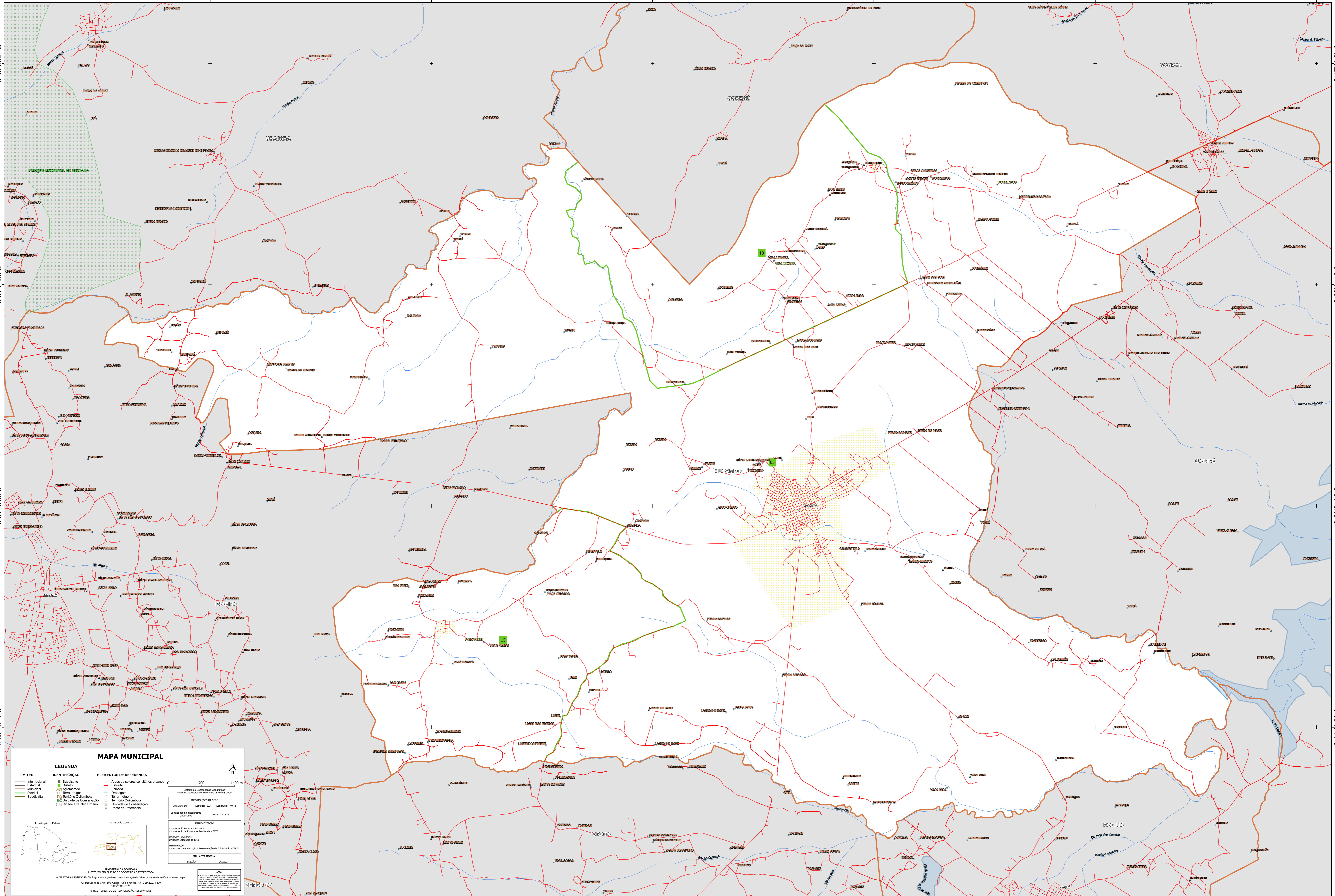
3°56'49.71"S

3°49'16.21"S

3°51'47.38"S

3°54'18.55"S

3°56'49.71"S



MAPA MUNICIPAL

LEGENDA

LIMITES	IDENTIFICAÇÃO	ELEMENTOS DE REFERÊNCIA
— Internacional	■ Subdistrito	■ Área de setores censitários urbanos
— Estadual	■ Distrito	— Estrada
— Municipal	■ Aglomerado	— Ferrovia
— Distrital	■ Terra Indígena	— Drenagem
— Subdistrital	■ Território Quilombola	— Terra Indígena
	■ Unidade de Conservação	■ Território Quilombola
	■ Cidade e Núcleo Urbano	■ Unidade de Conservação
		■ Ponto de Referência

Localização no Estado

Articulação de Tabua

ESCALA

0 700 1400 m

Sistema de Coordenadas Geográficas
Sistema Geocêntrico de Referência: SIRGAS 2000

PROJEÇÃO DE COORDENADAS DE SEDE

Coordenadas: Lat: -031 Longitude: -48.75

Localização no referencial: SADO V.C.014

IMPLEMENTAÇÃO

Coordenação Técnica e Técnica: Coordenação de Estatísticas Territoriais - CTE

Unidade Executora: Instituto Brasileiro de Geografia e Estatística - IBGE

Observação: Centro de Documentação e Disseminação de Informação - CDDI

MAQUETA TERRITORIAL: 04/2011

MINISTÉRIO DA ECONOMIA
INSTITUTO BRASILEIRO DE GEOGRAFIA E ESTATÍSTICA
A DIRETORIA DE GEOGRAFIA responde a gestão de informações de nível nacional e estadual sobre o território.
Av. República do Chile, 100, Centro, Rio de Janeiro, RJ - CEP 20131-110
IBGE - DIREITOS DE REPRODUÇÃO RESERVADOS