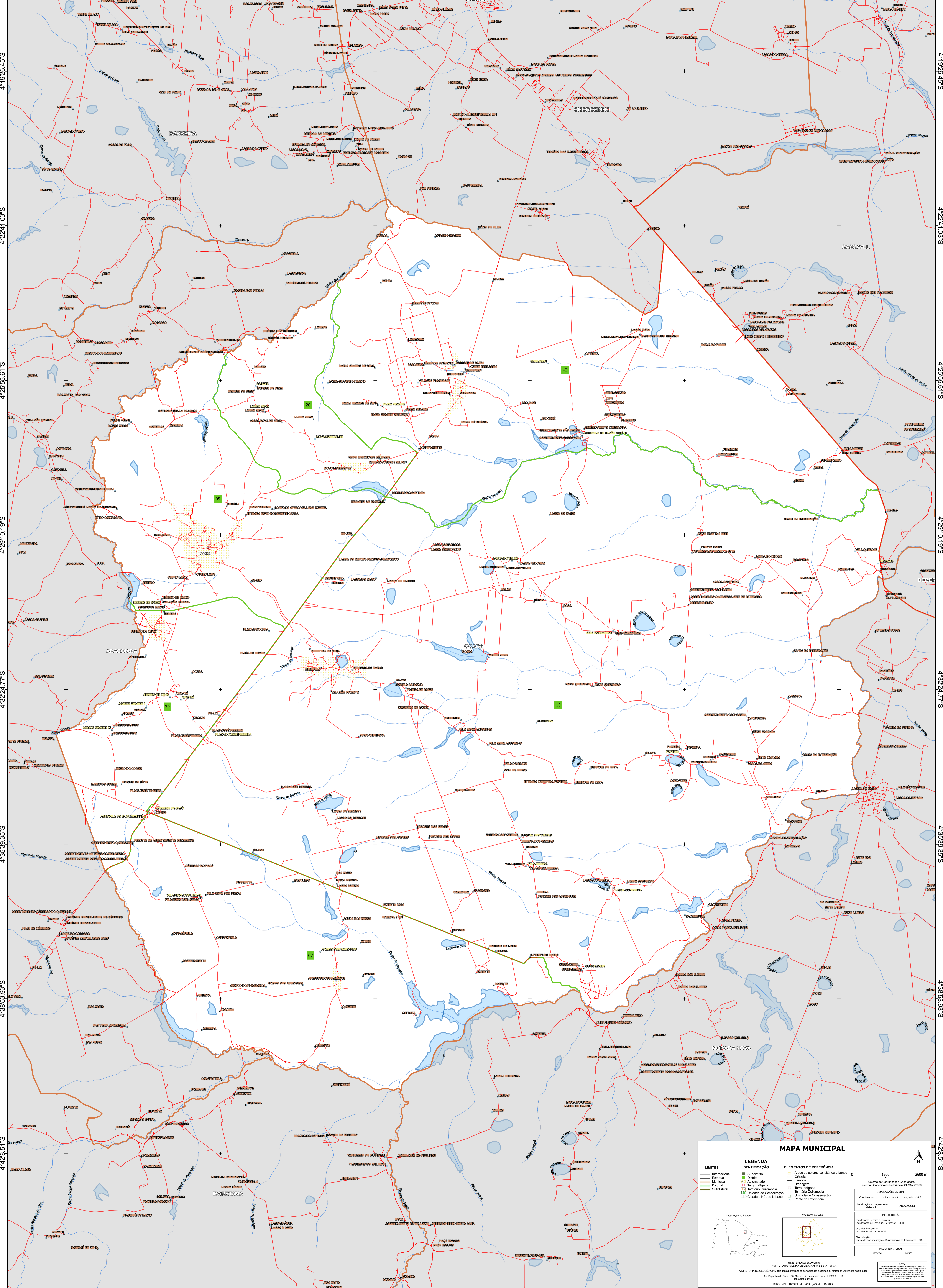


38°38'45.12"W      38°35'30.54"W      38°32'15.96"W      38°29'1.38"W      38°25'46.80"W      38°22'32.22"W



4°19'26.45"S  
4°22'41.03"S  
4°25'55.61"S  
4°29'10.19"S  
4°32'24.77"S  
4°35'39.35"S  
4°38'53.93"S  
4°42'08.51"S

4°19'26.45"S  
4°22'41.03"S  
4°25'55.61"S  
4°29'10.19"S  
4°32'24.77"S  
4°35'39.35"S  
4°38'53.93"S  
4°42'08.51"S

38°38'45.12"W      38°35'30.54"W      38°32'15.96"W      38°29'1.38"W      38°25'46.80"W      38°22'32.22"W

### MAPA MUNICIPAL

<b>LIMITES</b>	<b>LEGENDA</b>	<b>ÁREAS DE REFERÊNCIA</b>
— Internacional — Estadual — Municipal — Distrital — Submunicipal	■ Subdistrito ■ Distrito ■ Aglomerado ■ Terra Indígena ■ Território Quilombola ■ UC Unidade de Conservação ■ Casa e Núcleo Urbano	■ Área de setores censitários urbanos ■ Estação ■ Ferrovia ■ Dragagem ■ Terra Indígena ■ Território Quilombola ■ Unidade de Conservação ■ Casa e Núcleo Urbano ■ Ponto de Referência

0 1300 2600 m

Ministério da Economia  
Instituto Brasileiro de Geografia e Estatística  
A CRISEIRA DE GEOLOGIA aparece a partir da escala de 1:500.000. As informações foram verificadas no mapa.  
At. Resolução do DN, 50, Carta, Rio de Janeiro, RJ - CEP 20031-110  
IBGE - DIREITOS DE REPRODUÇÃO RESERVADOS