

38°36'6.13"W

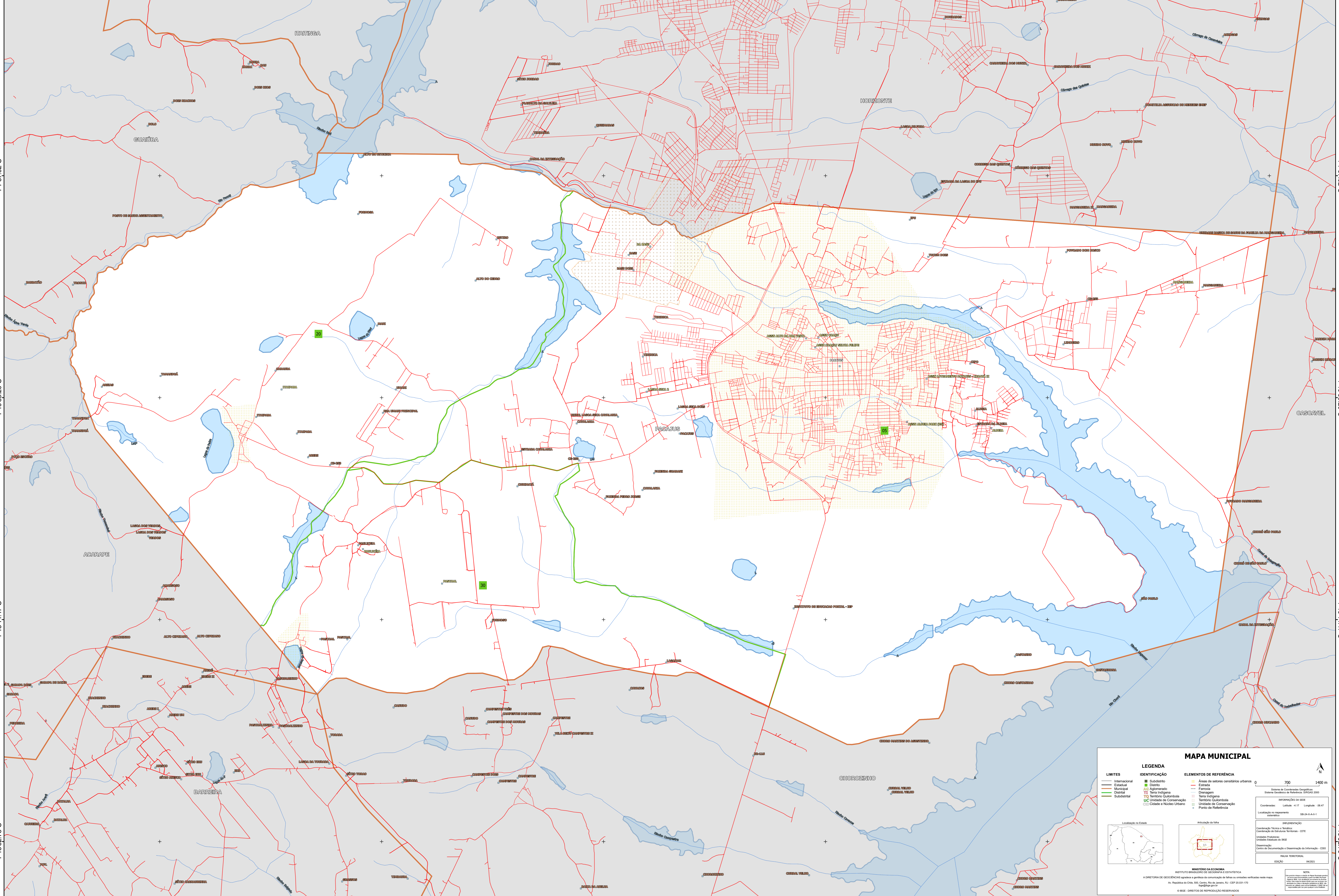
38°33'27.85"W

38°30'49.58"W

38°28'11.30"W

38°25'33.03"W

38°22'54.75"W



MAPA MUNICIPAL

LIMITES	IDENTIFICAÇÃO	ELEMENTOS DE REFERÊNCIA
— Internacional	■ Subdistrito	■ Áreas de setores censitários urbanos
— Estadual	■ Distrito	— Estrada
— Municipal	■ Adm. Municipal	— Ferrovia
— Quilombola	■ Terra Indígena	— Drenagem
— Subdistrito	■ Terr. Quilombola	— Terra Indígena
	■ UIC Unidade de Conservação	— Território Quilombola
	■ Cidade e Núcleo Urbano	— Unidade de Conservação
		● Ponto de Referência

LEGENDA

ELEMENTOS DE REFERÊNCIA

700 1400 m

Sistema de Coordenadas Geográficas
Sistema Geodésico de Referência: SBRAS 2000

Coordenadas: Latitude: -4.17 Longitude: -38.67
Localização no mapa: IBGE 2014

MINISTÉRIO DA ECONOMIA
INSTITUTO BRASILEIRO DE GEOGRAFIA E ESTATÍSTICA
A DIRETORIA DE GEOCENSOGRÁFICA apóia e gerencia a produção de mapas e cartografia geográfica em escala nacional.
Av. República de Chile, 105, Centro, Rio de Janeiro, RJ - CEP 20.033-110
© IBGE - DIREITOS DE RESERVAÇÃO RESERVADOS