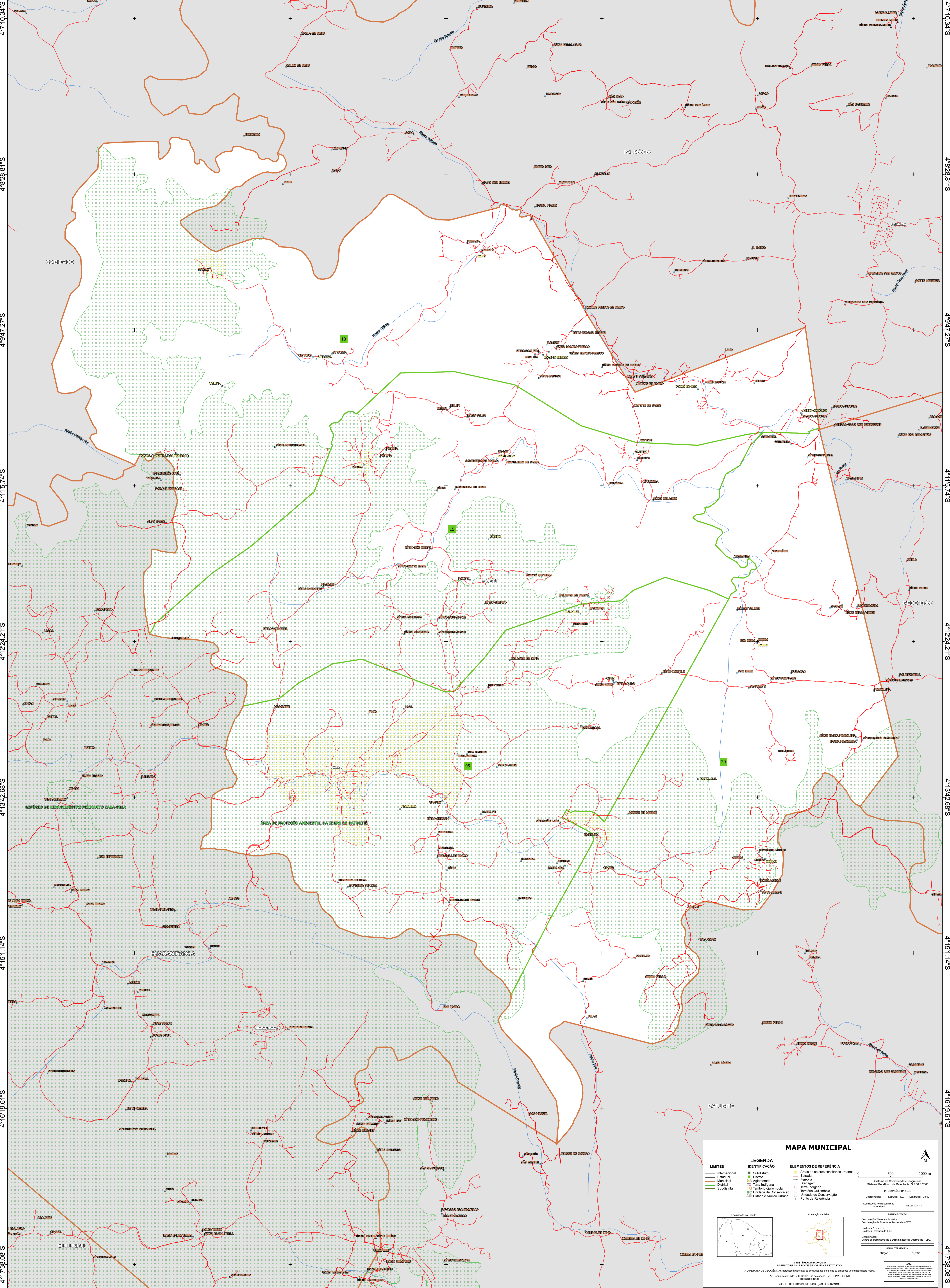


38°57'1.25"W 38°55'42.78"W 38°54'24.31"W 38°53'5.84"W 38°51'47.38"W 38°50'28.91"W



4°7'10.34"S  
4°8'28.81"S  
4°9'47.27"S  
4°11'5.74"S  
4°12'24.21"S  
4°13'42.68"S  
4°15'1.14"S  
4°16'19.61"S  
4°17'38.08"S

4°7'10.34"S  
4°8'28.81"S  
4°9'47.27"S  
4°11'5.74"S  
4°12'24.21"S  
4°13'42.68"S  
4°15'1.14"S  
4°16'19.61"S  
4°17'38.08"S

### MAPA MUNICIPAL

<b>LIMITES</b>	<b>LEGENDA</b>	<b>ELEMENTOS DE REFERÊNCIA</b>
<ul style="list-style-type: none"><li>Internacional</li><li>Estadual</li><li>Municipal</li><li>Distrital</li><li>Submunicipal</li></ul>	<ul style="list-style-type: none"><li>Subdistrito</li><li>Cidade</li><li>Agglomerado</li><li>Terra Indígena</li><li>Território Quilombola</li><li>UC Unidade de Conservação</li><li>Cidade e Núcleo Urbano</li></ul>	<ul style="list-style-type: none"><li>Áreas de setores censitários urbanos</li><li>Estação</li><li>Ferrovia</li><li>Drenagem</li><li>Terra Indígena</li><li>Território Quilombola</li><li>Unidade de Conservação</li><li>Cidade e Núcleo Urbano</li><li>Ponto de Referência</li></ul>

0 500 1000 m

Sistema de Coordenadas Geográficas  
Sistema Geodésico de Referência: SIBRAS 2000  
Datum: SIBRAS 2000  
Projeção: UTM  
Escala: 1:50.000

Coordenadas: Lat: 4° 17' 38,08" S Long: 38° 51' 47,38" W  
Localização no mapa: SIB 26-14-1

IMPLEMENTAÇÃO  
Coordenação Técnica e Terceira Edição: Coordenação de Estatísticas Territoriais - CETE  
Elaboração: Instituto Brasileiro de Geografia e Estatística - IBGE  
Diagramação: Centro de Inovação e Desenvolvimento de Informação - CIDI

MAPA TERRITORIAL  
EDICIÓN: 06/2023

MINISTÉRIO DA ECONOMIA  
INSTITUTO BRASILEIRO DE GEOGRAFIA E ESTATÍSTICA  
A DIRETORIA DE GEOGRÁFICA elaborou e publicou esta cartografia de forma voluntária e sem fins lucrativos.  
Av. República do Brasil, 505, Centro, Rio de Janeiro, RJ - CEP 20031-110  
Telefone: 51  
© IBGE. DIREITOS DE REPRODUÇÃO RESERVADOS

38°57'1.25"W 38°55'42.78"W 38°54'24.31"W 38°53'5.84"W 38°51'47.38"W 38°50'28.91"W