

38°14'33.46"W

38°10'14.67"W

38°5'55.89"W

38°1'37.10"W

37°57'18.32"W

37°52'59.53"W

4°36'2.22"S

4°40'21.01"S

4°44'39.79"S

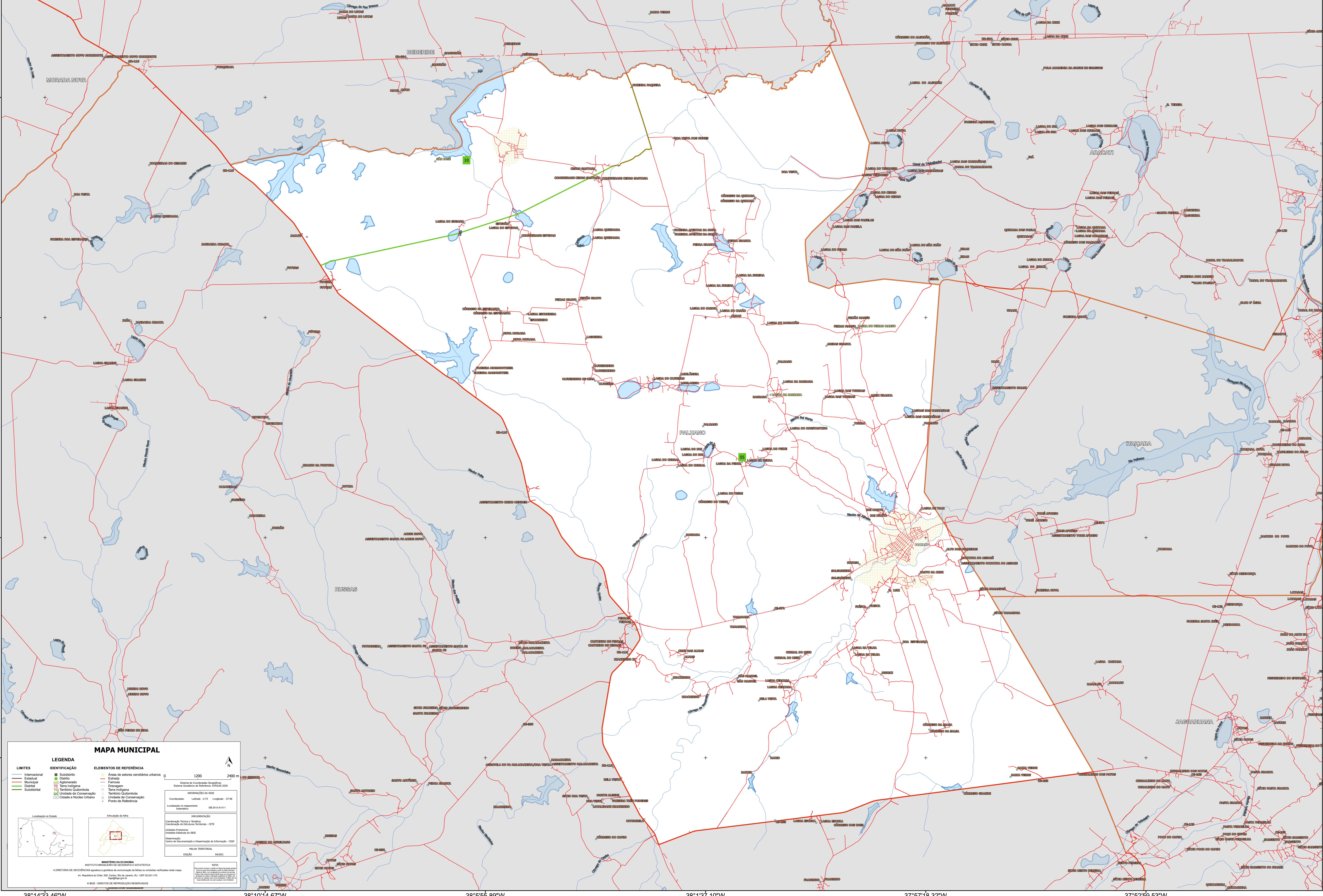
4°48'58.57"S

4°36'2.22"S

4°40'21.01"S

4°44'39.79"S

4°48'58.57"S



MAPA MUNICIPAL

LIMITES	IDENTIFICAÇÃO	ELEMENTOS DE REFERÊNCIA
Intomunicipal	Subsídio	Área de setores comércios urbanos
Municipal	Distrito	Estada
Quilombola	Agglomerado	Ferrovias
Subsidiária	Terra Indígena	Drainagem
	Terra Quilombola	Terra Indígena
	Unidade de Conservação	Território Quilombola
	Cidade e Núcleo Urbano	Unidade de Conservação
		Ponto de Referência

Localização no Estado

Articulação de tabelas

1200 2400 m

Sistema de Coordenadas Geográficas
Sistema Geocêntrico de Referência: SIRGAS 2000

INFORMAÇÕES DA SÍDE

Coordenadas: Latitude: -4°15' Longitude: -37°36'

Localização no mapa: SB-24-A-A-V-11

IMPLEMENTAÇÃO

Coordenação Técnica e Técnica: Coordenação de Estatísticas Territoriais - CETE

Unidade Executora: Instituto Brasileiro de Geografia e Estatística - IBGE

Observação: Centro de Documentação e Disseminação de Informação - CDDI

MAQUETA TOPOGRÁFICA

ESCALA: 1:50.000

MINISTÉRIO DA ECONOMIA
INSTITUTO BRASILEIRO DE GEOGRAFIA E ESTATÍSTICA
A DIRETORIA DE GEOLOGIA, GEODÉSIA E GEOTECNIA é a responsável pela produção de mapas e cartografia desta obra.
Av. República do Chile, 100, Centro, Rio de Janeiro, RJ - CEP: 20131-110
Fone: (21) 250-2100
© IBGE - DIREITOS DE REPRODUÇÃO RESERVADOS