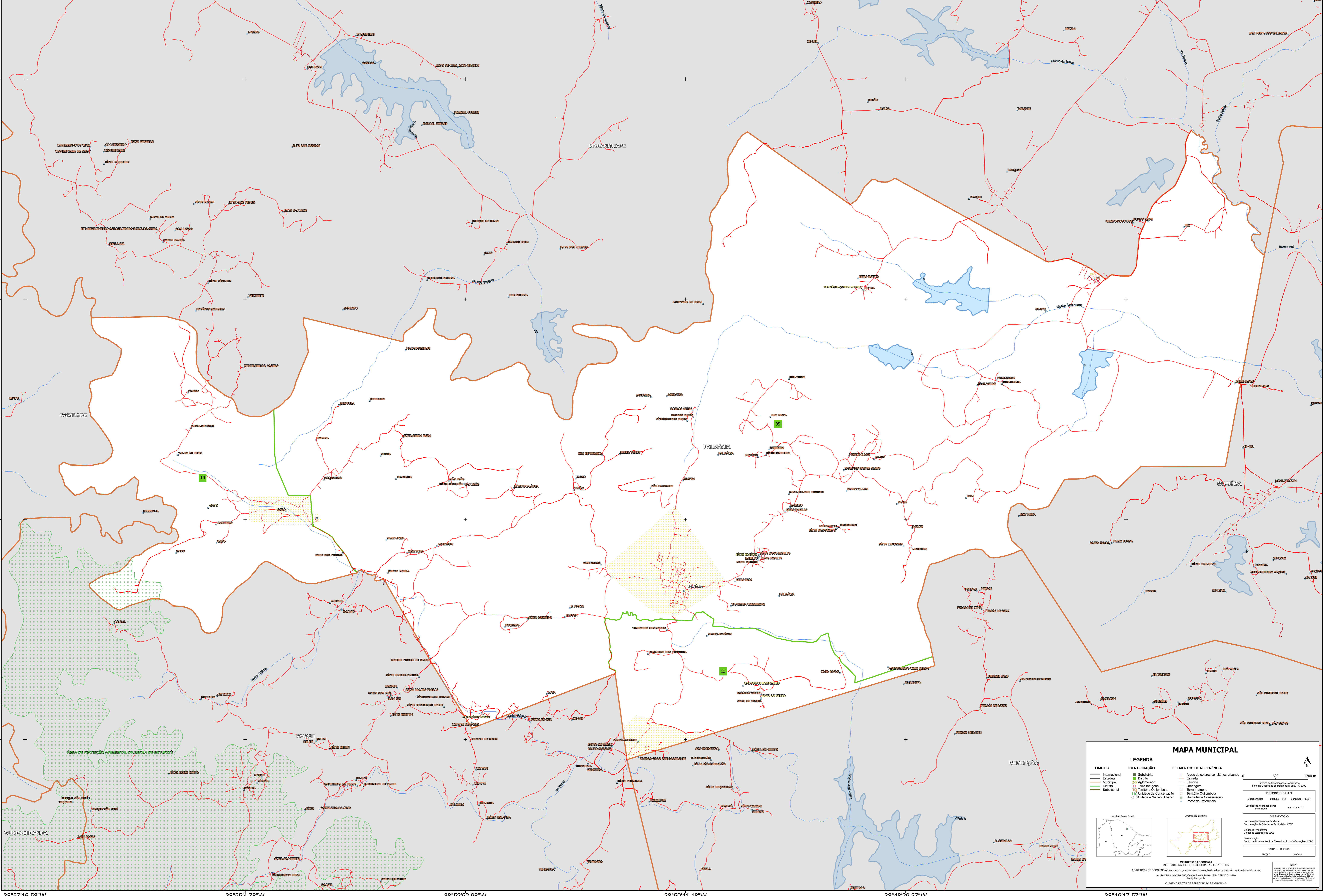


38°57'16.58"W 38°55'4.78"W 38°52'52.98"W 38°50'41.18"W 38°48'29.37"W 38°46'17.57"W



4°34'9.94"S

4°6'1.75"S

4°8'13.55"S

4°10'25.35"S

4°34'9.94"S

4°6'1.75"S

4°8'13.55"S

4°10'25.35"S

38°57'16.58"W 38°55'4.78"W 38°52'52.98"W 38°50'41.18"W 38°48'29.37"W 38°46'17.57"W

MAPA MUNICIPAL

LIMITES	IDENTIFICAÇÃO	ELEMENTOS DE REFERÊNCIA
Internacional	Subdistrito	Áreas de setores censitários urbanos
Estadual	Distrito	Estrada
Municipal	Aglomerado	Ferrovias
Distrital	Terra Indígena	Drenagem
Sudoriental	UIC Unidade de Conservação	Terra Indígena
	Cidade e Núcleo Urbano	Terreno Quilombola
		Unidade de Conservação
		Ponto de Referência

0 600 1200 m

Sistema de Coordenadas Geográficas
Sistema Geodésico de Referência: SIRGAS 2000
Datum: SIRGAS 2000
Coordenadas: UTM
Fuso Horário: UTC-03:00
Escala: 1:50.000

Coordenadas: Latitude: -4.15 Longitude: -38.94
Localização no mapa: 2024.X.A.1.1

IMPRESSÃO
Coordenação Técnica: Fundação
Coordenação de Estruturas Técnicas: CETE
Unidade Produtora:
Unidade Operadora: IBGE
Coordenação:
Centro de Documentação e Disseminação de Informação: CDDI
Módulo: MUNICÍPIO
Edição: 06/2023

MINISTÉRIO DA ECONOMIA
INSTITUTO BRASILEIRO DE GEOGRAFIA E ESTATÍSTICA
A DIRETORIA DE GEOLOGIA, GEOPORTAL E GEOTECNIA DEPARTAMENTO DE GEOPORTAL E GEOTECNIA
Av. República do Chile, 100, Centro, Rio de Janeiro, RJ - CEP 20031-110
Telefone: 51 3033-2000
© IBGE - DIREITOS DE REPRODUÇÃO RESERVADOS