

39°9'44.10"W

39°6'54.03"W

39°4'3.97"W

39°1'13.90"W

38°58'23.84"W

38°55'33.77"W

3°24'4.70"S

3°26'54.76"S

3°29'44.83"S

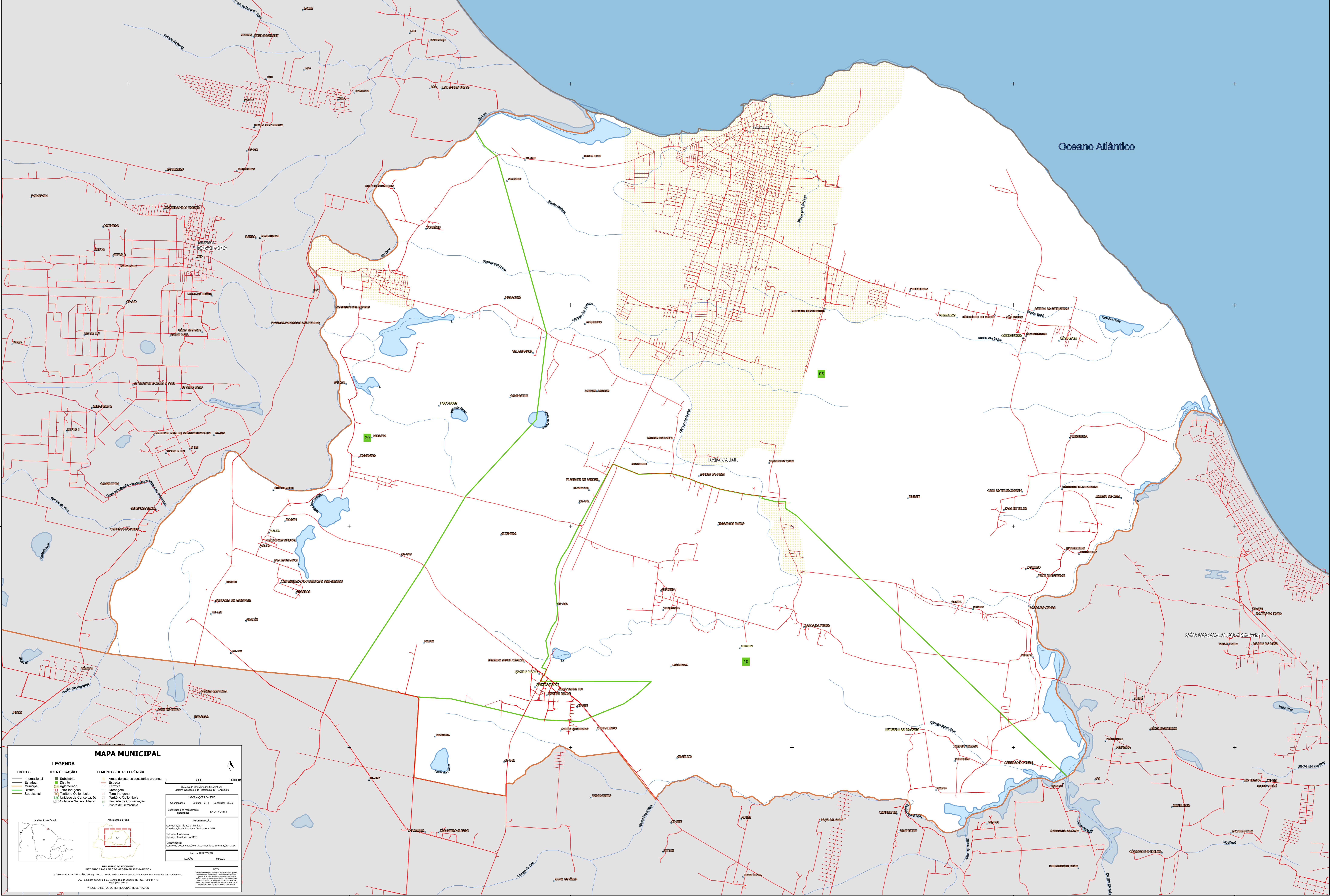
3°32'34.89"S

3°24'4.70"S

3°26'54.76"S

3°29'44.83"S

3°32'34.89"S



Oceano Atlântico

SÃO GONÇALO DO AMARANTE

MAPA MUNICIPAL

LIMITES — Internacional — Estadual — Municipal — Distrital — Subdistrital	IDENTIFICAÇÃO ■ Subdistrito ■ Distrito ■ Aglomerado ■ Terra Indígena ■ Território Quilombola ■ Unidade de Conservação ■ Cidade e Núcleo Urbano	ELEMENTOS DE REFERÊNCIA ■ Áreas de setores censitários urbanos — Estrada — Ferrovia — Drenagem — Terra Indígena — Território Quilombola — Unidade de Conservação — Ponto de Referência
---	--	---

Localização no Estado

Articulação de tabelas

1:50,000

Sistema de Coordenadas Geográficas
Sistema Geodésico de Referência: SBRAS 2000

PROJEÇÃO DA SÍTE
Coordenadas: Latitude: S-41 Longitude: -38.03

Localização no repertório
sistemático: SA-24 V O-14

IMPLEMENTAÇÃO
Coordenação Técnica: Instituto Brasileiro de Geografia e Estatística - IBGE
Coordenação de Estatísticas Territoriais - CETE
Unidade Executora: Instituto Brasileiro de Geografia e Estatística - IBGE
Observação: Centro de Documentação e Informação - CDI

MAPA TERRITORIAL
EDICÃO: 04/2011

MINISTÉRIO DA ECONOMIA
INSTITUTO BRASILEIRO DE GEOGRAFIA E ESTATÍSTICA
A DIRETORIA DE GEOLOGIA, GEOPROCESSAMENTO E GESTÃO DE INFORMAÇÕES DE TERRENAS UNIDADES VEICULADAS NESTA RAÇA.
Av. República do Chile, 100, Centro, Rio de Janeiro, RJ - CEP 20131-110
IBGE - DIREITOS DE REPRODUÇÃO RESERVADOS