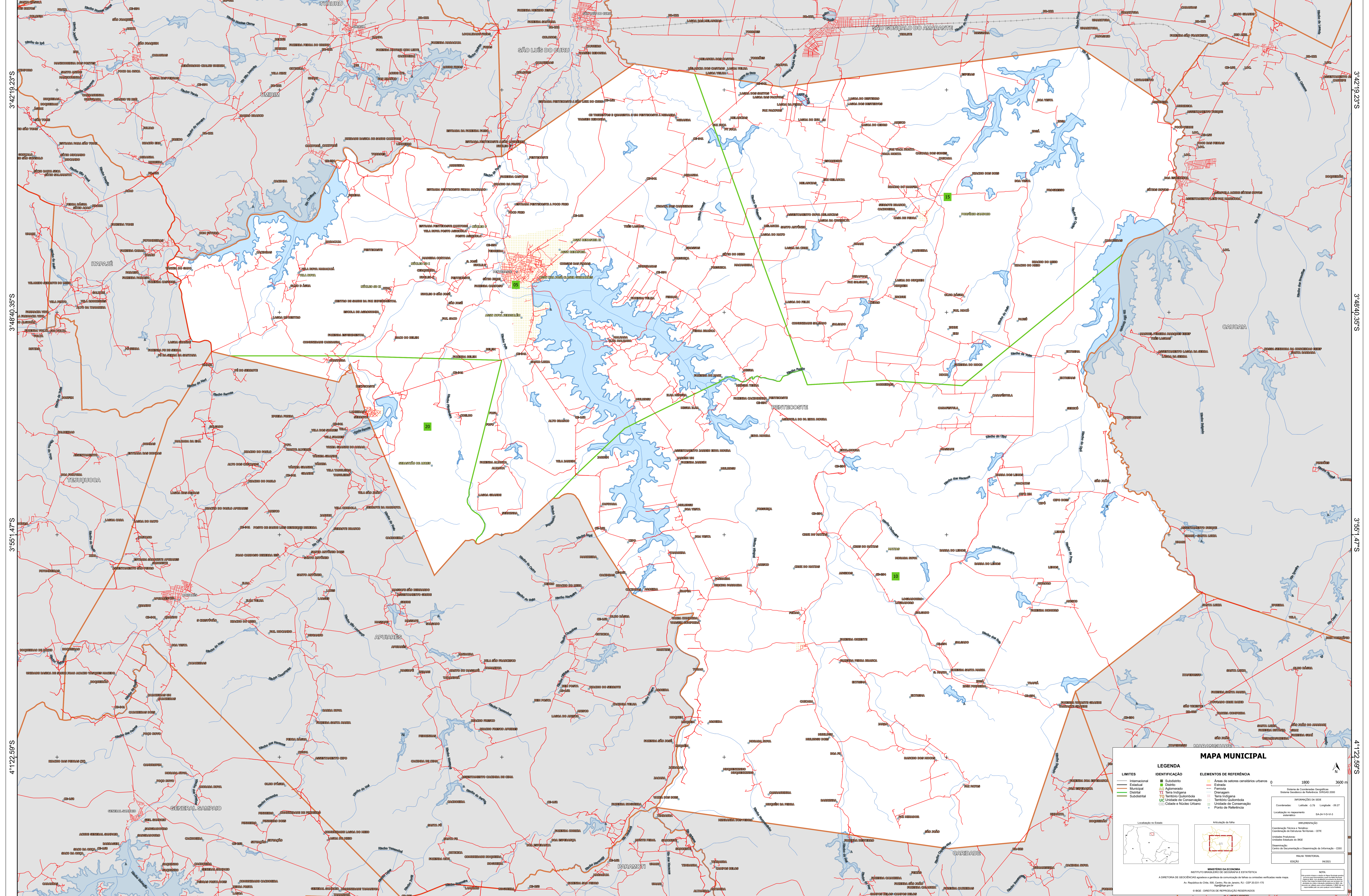


39°29'18.08"W 39°22'56.96"W 39°16'35.84"W 39°10'14.72"W 39°3'53.60"W 38°57'32.48"W



3°42'19.23"S
3°48'40.35"S
3°55'1.47"S
4°12'22.59"S

3°42'19.23"S
3°48'40.35"S
3°55'1.47"S
4°12'22.59"S

39°29'18.08"W 39°22'56.96"W 39°16'35.84"W 39°10'14.72"W 39°3'53.60"W 38°57'32.48"W

MAPA MUNICIPAL

LIMITES	IDENTIFICAÇÃO	ELEMENTOS DE REFERÊNCIA
Internacional	Subdistrito	Áreas de setores constituintes urbanos
Estadual	Distrito	Estação
Municipal	Distrito	Fazenda
Distrital	Assentamento	Chapão
Subdistrital	Terra Indígena	Chapão
	Território Quilombola	Território Quilombola
	Unidade de Conservação	Unidade de Conservação
	Cidade e Núcleo Urbano	Ponto de Referência

1800 3600 m

Sistema de Coordenadas Geográficas
Sistema Geodésico de Referência: SBRAS 2000

Projeção de Datum: SBRAS 2000

Coordenadas: Latitude: -3,79 Longitude: -39,27

Localização no mapa: SA.24.V.O.V.3

Implantação de Estabelecimento: CITE

Coordenação Técnica: Instituto Brasileiro de Geografia e Estatística

Coordenação de Estatística Territorial: CITE

Unidade Produtora: Instituto Brasileiro de Geografia e Estatística

Observação: Centro de Documentação e Disseminação de Informação: CDDI

Edição: 06/2011

MINISTÉRIO DA ECONOMIA
INSTITUTO BRASILEIRO DE GEOGRAFIA E ESTATÍSTICA

A DIRETORIA DE GEOGRAFIA e a gerência de produção de mapas e unidades cartográficas desta instituição.

Av. República de Chile, 505, Centro, Rio de Janeiro, RJ - CEP 20.033-110

IBGE - DIREITOS DE REPRODUÇÃO RESERVADOS