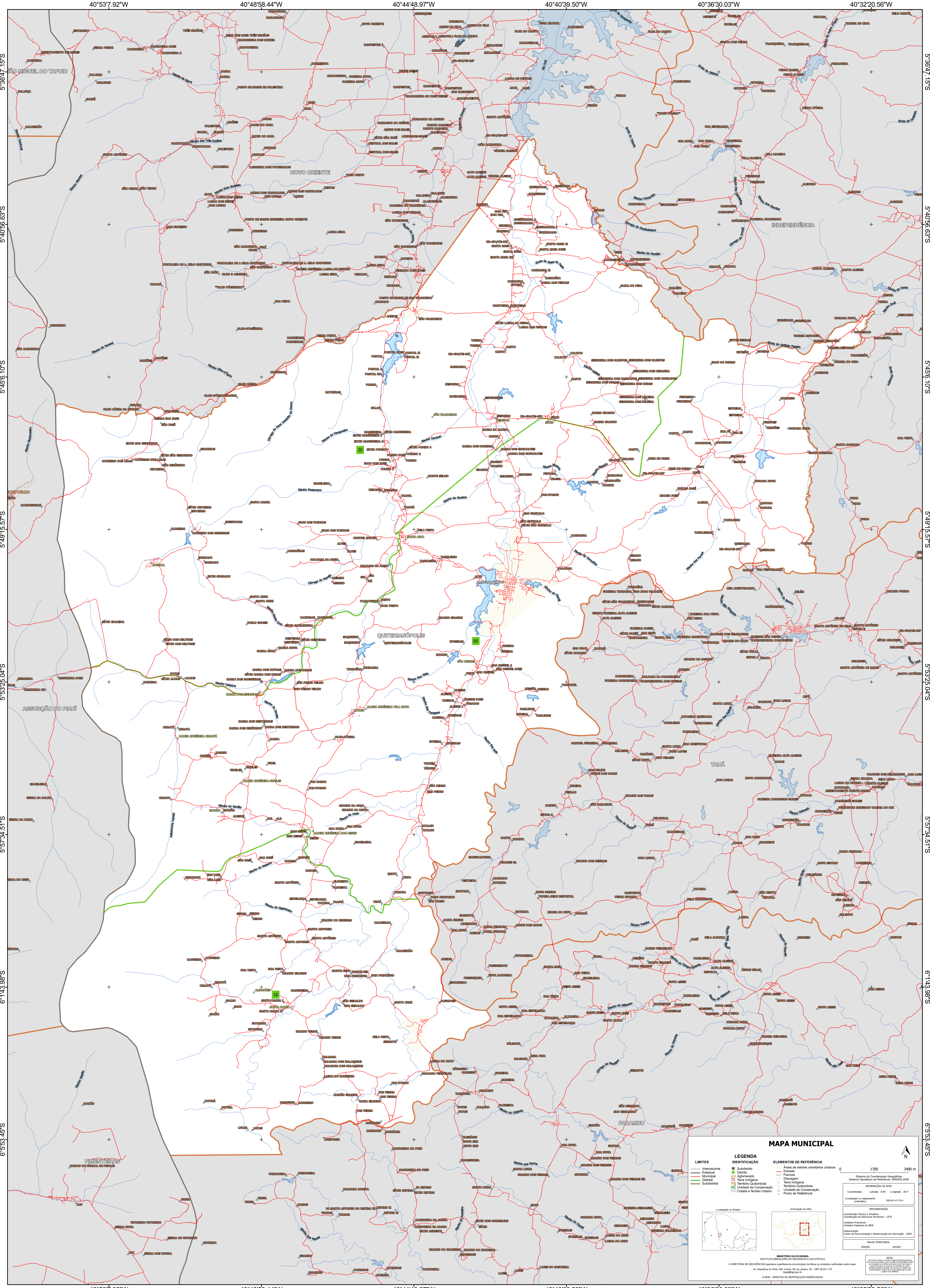


40°53'7.92"W 40°48'58.44"W 40°44'48.97"W 40°40'39.50"W 40°36'30.03"W 40°32'20.56"W



5°36'47.15"S
5°40'56.63"S
5°45'06.10"S
5°49'15.57"S
5°53'25.04"S
5°57'34.51"S
6°01'43.98"S
6°05'53.45"S

5°36'47.15"S
5°40'56.63"S
5°45'06.10"S
5°49'15.57"S
5°53'25.04"S
5°57'34.51"S
6°01'43.98"S
6°05'53.45"S

40°53'7.92"W 40°48'58.44"W 40°44'48.97"W 40°40'39.50"W 40°36'30.03"W 40°32'20.56"W

MAPA MUNICIPAL

LIMITES	LEGENDA	ELEMENTOS DE REFERÊNCIA
— Internacional — Estadual — Municipal — Distrito — Submunicípio	■ Subdistrito ■ Estância ■ Distrito ■ Aglomerado ■ Estrada ■ Território Quilombola ■ UC Unidade de Conservação ■ Causa e Nucleo Urbano	■ Área de setores censitários urbanos ■ Ferrovias ■ Estradas ■ Terra Indígena ■ Território Quilombola ■ Unidade de Conservação ■ Pontos de Referência

0 1700 3400 m

Coordenadas: Latitud: 4.85 Longitud: -47.7

Localização no Estado

Ativação da folha

MINISTÉRIO DA ECONOMIA
INSTITUTO BRASILEIRO DE GEOGRAFIA E ESTATÍSTICA
A DIRETORIA DE GEOLOGIA, GEOPROCESSAMENTO E CARTOGRAFIA DO IBGE é responsável pela produção e atualização deste mapa.
Av. República do Chile, 666, Centro, Rio de Janeiro, RJ - CEP 20131-170
Telefone: (21) 2502-1111
© IBGE. DIREITOS DE REPRODUÇÃO RESERVADOS.