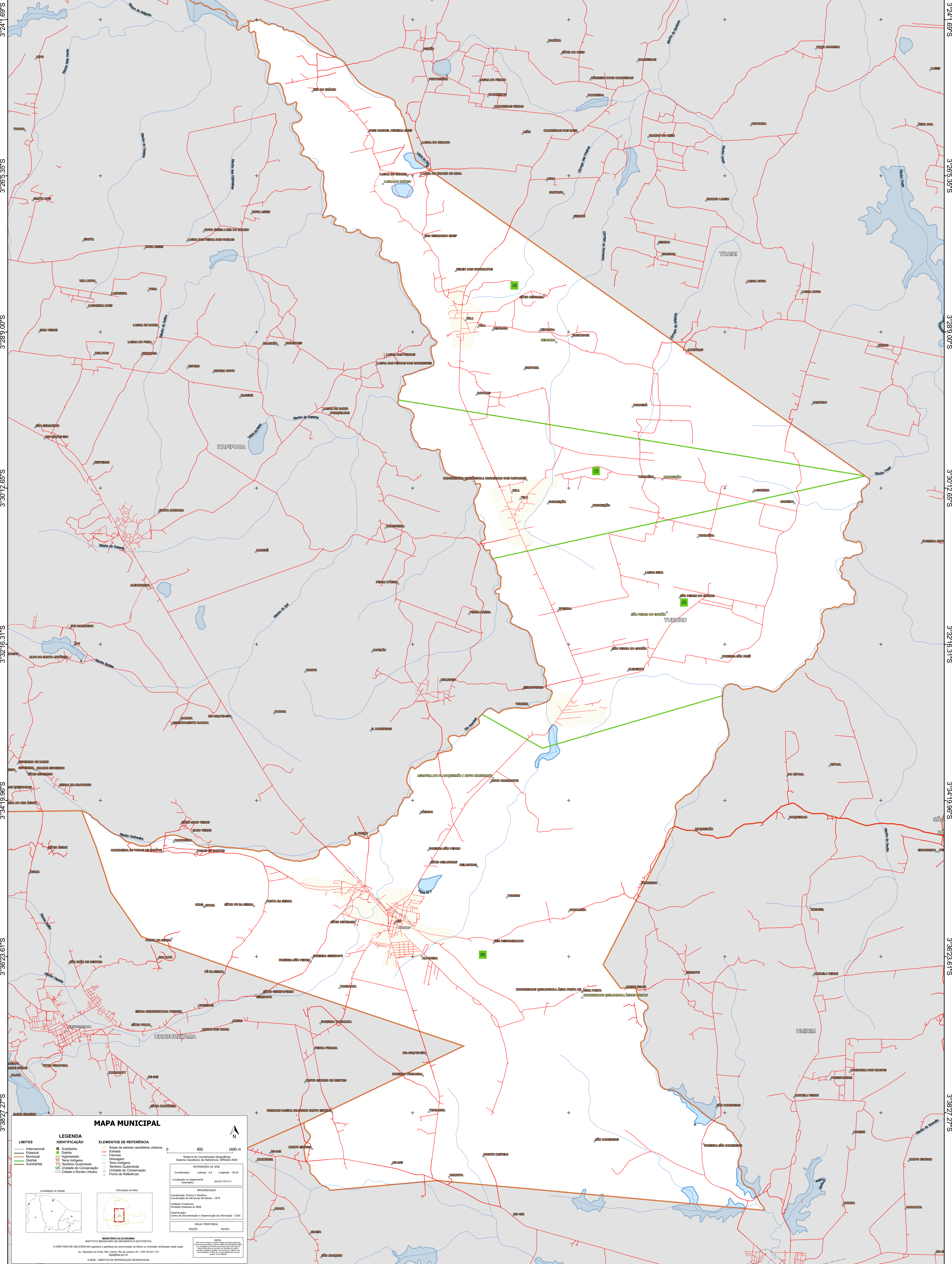


39°30'1.49"W 39°27'57.84"W 39°25'54.18"W 39°23'50.53"W 39°21'46.88"W 39°19'43.22"W



3°24'1.69"S
3°26'5.35"S
3°28'9.00"S
3°30'12.65"S
3°32'16.31"S
3°34'19.96"S
3°36'23.61"S
3°38'27.27"S

3°24'1.69"S
3°26'5.35"S
3°28'9.00"S
3°30'12.65"S
3°32'16.31"S
3°34'19.96"S
3°36'23.61"S
3°38'27.27"S

39°30'1.49"W 39°27'57.84"W 39°25'54.18"W 39°23'50.53"W 39°21'46.88"W 39°19'43.22"W

MAPA MUNICIPAL

LIMITES Internacional Estadual Municipal Distrital Subdistrital	LEGENDA IDENTIFICAÇÃO Subdistrito Distrito Aglomeração Terra Indígena Território Quilombola UC Unidade de Conservação Cidade e Núcleo Urbano	ELEMENTOS DE REFERÊNCIA Áreas de setores censitários urbanos Estação Ferrovia Dique/represa Terra Indígena Território Quilombola Unidade de Conservação Ponto de Referência
---	--	--

0 800 1600 m

Sistema de Coordenadas Geográficas
Sistema Geodésico de Referência SIBRAZ 2000
Datum: SIBRAZ 2000
Projeção: UTM
Escala: 1:50.000

Coordenadas: Lat: -3.5 Long: -38.44
Localização no referencial geodésico: S42W+0+0+1

COORDENAÇÃO TÉCNICA E TÉCNICA
Coordenação Técnica e Técnica: CITE
Coordenação de Estatística Territorial: CITE
Unidade Executora: Unidades Estaduais do IBGE
Determinação: Centro de Documentação e Disseminação de Informação - CDDI
Fluxo de Trabalho: 04/2023
EDICÃO: 04/2023

MINISTÉRIO DA ECONOMIA
INSTITUTO BRASILEIRO DE GEOGRAFIA E ESTATÍSTICA
A DIRETORIA DE GEOGRAFIA responde a pedidos de consultoria de feitura ou atualização desta mapa.
Av. República de Chile, 555, Centro, Rio de Janeiro, RJ - CEP 20.031-170
© IBGE - DIREITOS DE REPRODUÇÃO RESERVADOS