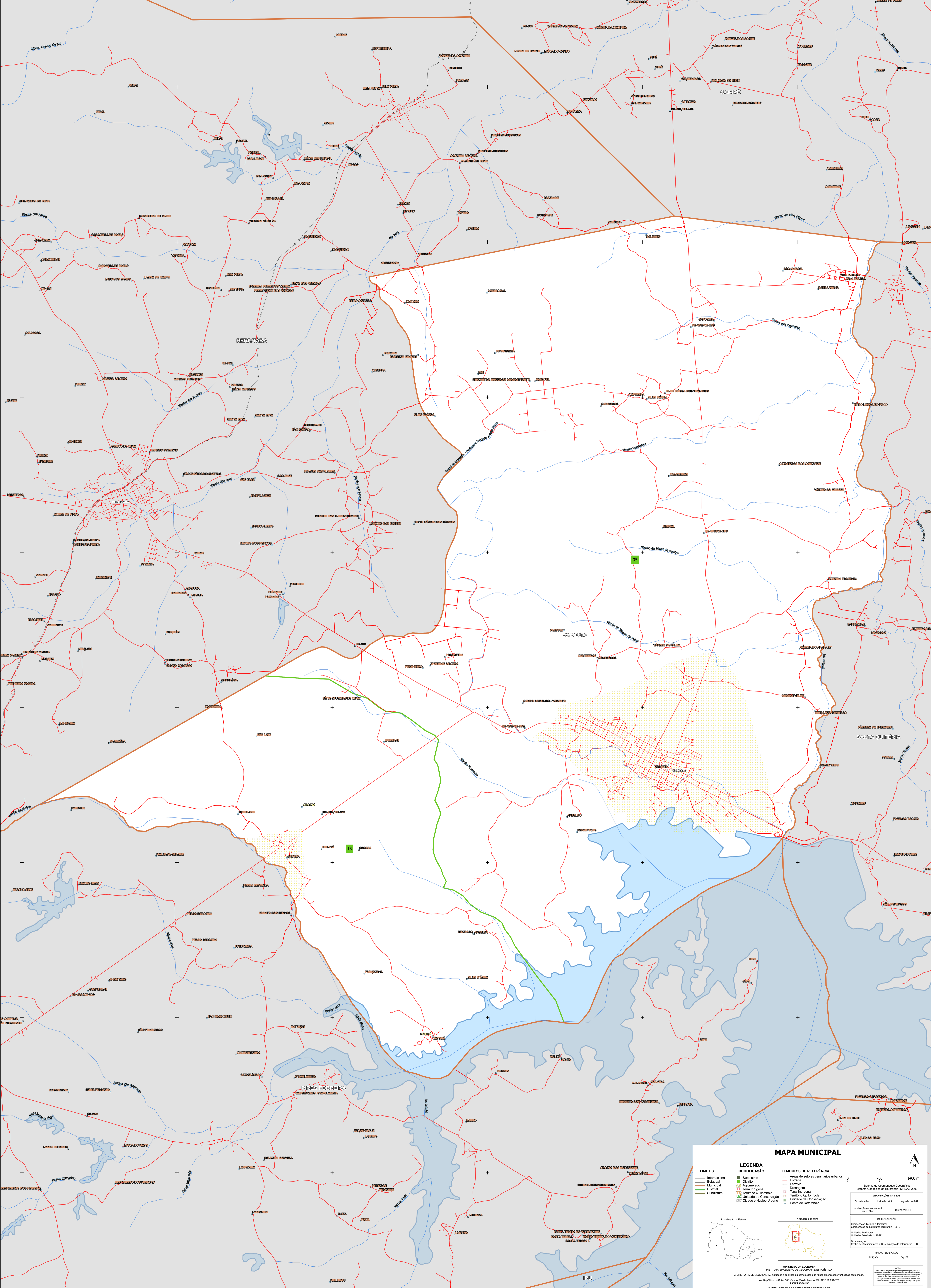


40°36'6.33"W      40°34'15.60"W      40°32'24.87"W      40°30'34.14"W      40°28'43.40"W      40°26'52.67"W



4°36'6.33"S  
4°27'37.37"S  
4°18'18.10"S  
4°9'8.83"S  
4°0'59.56"S  
4°12'50.29"S  
4°14'41.03"S  
4°16'31.76"S

4°36'6.33"S  
4°27'37.37"S  
4°18'18.10"S  
4°9'8.83"S  
4°0'59.56"S  
4°12'50.29"S  
4°14'41.03"S  
4°16'31.76"S

40°36'6.33"W      40°34'15.60"W      40°32'24.87"W      40°30'34.14"W      40°28'43.40"W      40°26'52.67"W

**MAPA MUNICIPAL**

<b>LIMITES</b>	<b>LEGENDA</b>	<b>ELEMENTOS DE REFERÊNCIA</b>
— Internacional — Estadual — Municipal — Distrital — Submunicipal	■ Subdistrito ■ Distrito ■ Município ■ Aglomerado ■ Terra Indígena ■ Território Quilombola ■ UC Unidade de Conservação ■ Casarão e Núcleo Urbano	■ Áreas de setores censitários urbanos — Estrada — Ferrovia — Dragagem — Terra Indígena — Território Quilombola — Unidade de Conservação — Casarão e Núcleo Urbano

0 700 1400 m

Localização no Estado:

Ativação da folha:

Coordenação Técnica e Terceira Edição: Coordenação de Estatísticas Territoriais - CETE  
Unidade Executora: Unidades Estaduais do IBGE  
Demarcação: Centro de Documentação e Disseminação de Informação - CDDI  
MATERIAL TERRITORIAL  
EDICAO: 06/2023

MINISTÉRIO DA ECONOMIA  
INSTITUTO BRASILEIRO DE GEOGRAFIA E ESTATÍSTICA  
A DIRETORIA DE GEOLOGIA, GEOPORTAL E GEOPROCESSAMENTO DE DADOS E SISTEMAS DE INFORMAÇÃO GEOGRÁFICA  
Av. República do Chile, 500, Centro, Rio de Janeiro, RJ - CEP 20.031-110  
IBGE - DIREITOS DE REPRODUÇÃO RESERVADOS