

48°6'36.98"W

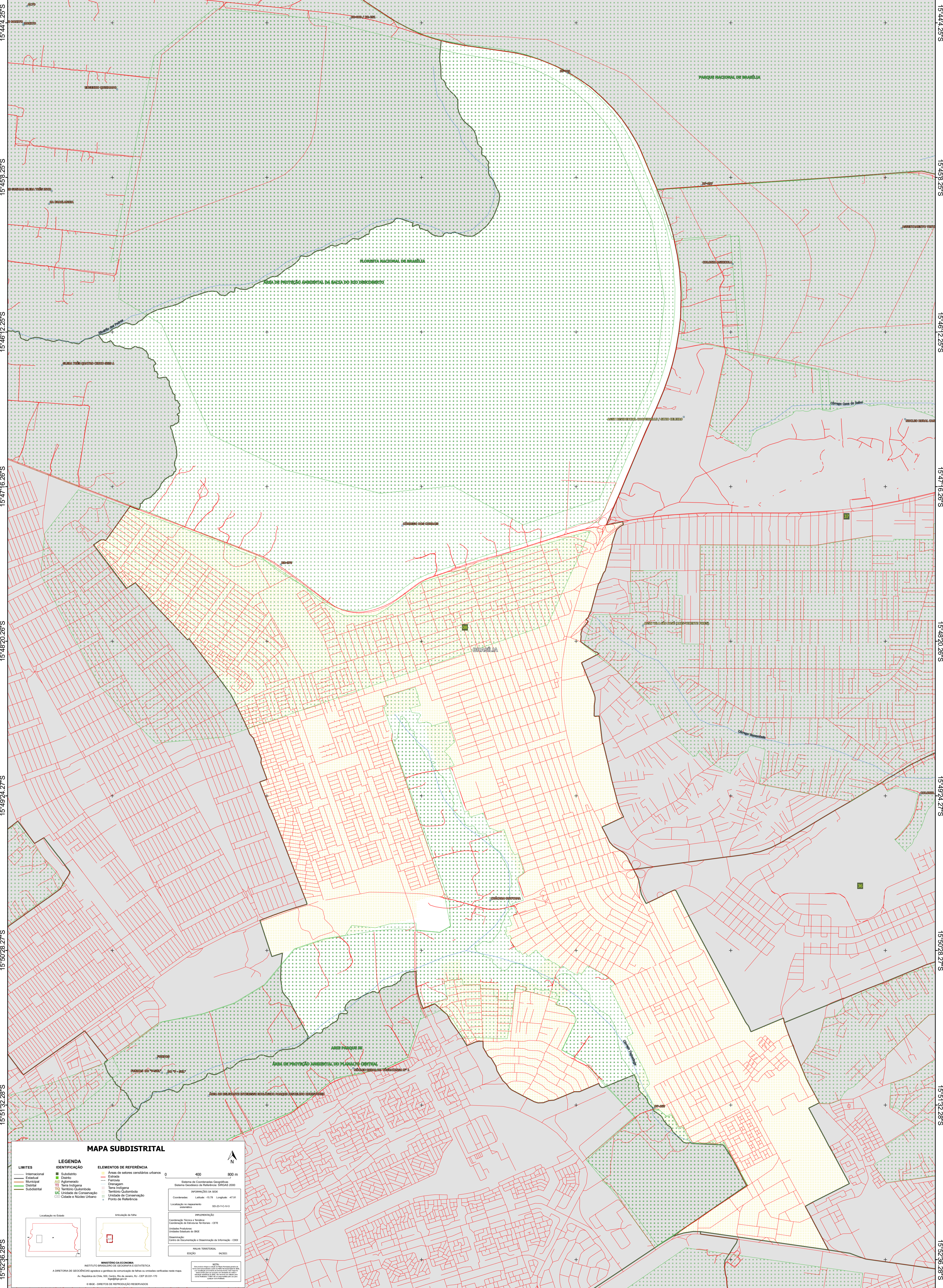
48°5'32.97"W

48°4'28.97"W

48°3'24.97"W

48°2'20.96"W

48°1'16.96"W



15°44'4.25"S
15°46'8.25"S
15°46'12.25"S
15°47'16.26"S
15°48'20.26"S
15°49'24.27"S
15°50'28.27"S
15°51'32.28"S
15°52'36.28"S

15°44'4.25"S
15°46'8.25"S
15°46'12.25"S
15°47'16.26"S
15°48'20.26"S
15°49'24.27"S
15°50'28.27"S
15°51'32.28"S
15°52'36.28"S

MAPA SUBDISTRITAL

LIMITES	LEGENDA	ELEMENTOS DE REFERÊNCIA
— Internacional — Estadual — Municipal — Distrital — Subdistrital — UC Unidade de Conservação — Cidade e Núcleo Urbano	■ Subdistrito ■ Distrito ■ Aglomerado ■ Terra Indígena ■ Território Quilombola ■ UC Unidade de Conservação ■ Cidade e Núcleo Urbano	■ Área de setores censitários urbanos — Estrada — Ferrovia — Drenagem — Terra Indígena — Território Quilombola — Unidade de Conservação — Pontos de Referência

0 400 800 m

Sistema de Coordenadas Geográficas
Sistema Geodésico de Referência: SIBRAS 2000
Projeção: UTM
Datum: SAD 69
Escala: 1:50.000

Coordenadas: Latitud: -15.19; Longitud: -47.91
Localização no mapa: S0209013

IMPRESSÃO
Coordenação Técnica e Gráfica: CITE
Coordenação de Estrutura Territorial: CITE
Unidade Executora: Unidades Estaduais do IBGE
Determinação: Centro de Documentação e Disseminação de Informação - CDDI
PÁGINA TERRITORIAL: 04/2023
EDIÇÃO: 04/2023

MINISTÉRIO DA ECONOMIA
INSTITUTO BRASILEIRO DE GEOGRAFIA E ESTATÍSTICA
A DIRETORIA DE GEODÉSIA supervisiona e gerencia a produção de mapas e cartografia de base para o país.
Av. República de Chile, 555, Centro, Rio de Janeiro, RJ - CEP 20.031-102
IBGE - DIREITOS DE REPRODUÇÃO RESERVADOS

48°6'36.98"W

48°5'32.97"W

48°4'28.97"W

48°3'24.97"W

48°2'20.96"W

48°1'16.96"W