

47°45'38.42"W

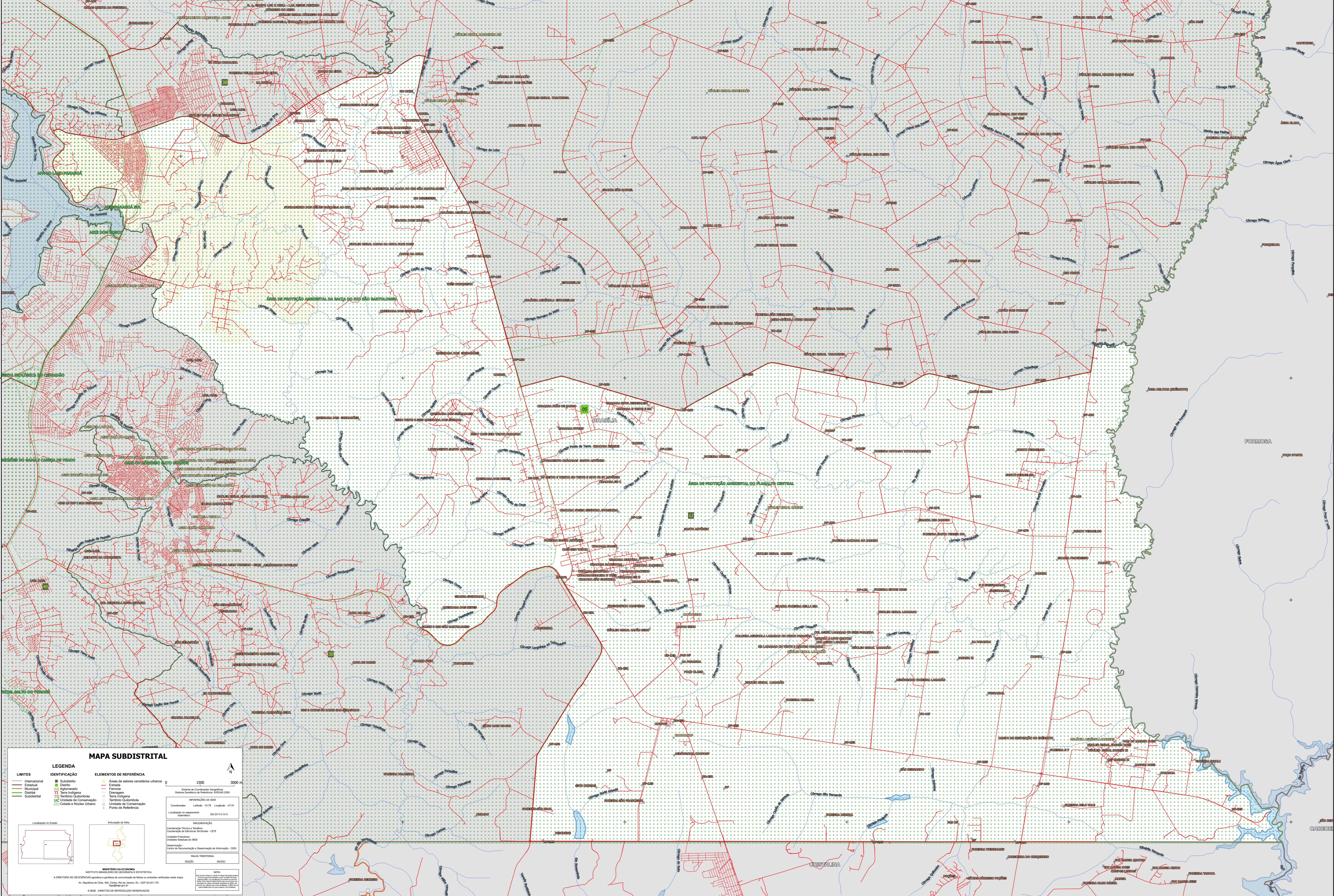
47°40'10.29"W

47°34'42.17"W

47°29'14.04"W

47°23'45.91"W

47°18'17.79"W



**MAPA SUBDISTRITAL**

LIMITES	IDENTIFICAÇÃO	ELEMENTOS DE REFERÊNCIA
Internacional	Subdistrito	Áreas de setores censitários urbanos
Estadual	Distrito	Estrada
Municipal	Adm. Municipal	Ferrovias
Distrital	Tema Indígena	Drenagem
Subdistrital	Tema Quilombola	Terra Indígena
	Unidade de Conservação	Território Quilombola
	Cidade e Núcleo Urbano	Unidade de Conservação
		Ponto de Referência

1500 3000 m

Sistema de Coordenadas Geográficas  
Sistema Geodésico de Referência: SBRAS 2000  
Projeção: UTM  
Datum: SAD 69  
Escala: 1:50.000  
Data: 15/12/2011  
Autor: IBGE

MINISTÉRIO DA ECONOMIA  
INSTITUTO BRASILEIRO DE GEOGRAFIA E ESTATÍSTICA  
A DIRETORIA DE GEOCENSIAS elabora e gerencia a produção de mapas em unidades estatísticas nesta área.  
Av. República de Chile, 500, Centro, Rio de Janeiro, RJ - CEP 20131-110  
Telefone: 51 4800 0000  
© IBGE - DIREITOS DE REPRODUÇÃO RESERVADOS