

47°59'58.95"W

47°59'23.71"W

47°58'48.46"W

47°58'13.22"W

47°57'37.98"W

47°57'2.73"W

15°50'59.25"S

15°51'34.49"S

15°52'9.74"S

15°52'44.98"S

15°50'59.25"S

15°51'34.49"S

15°52'9.74"S

15°52'44.98"S

47°59'58.95"W

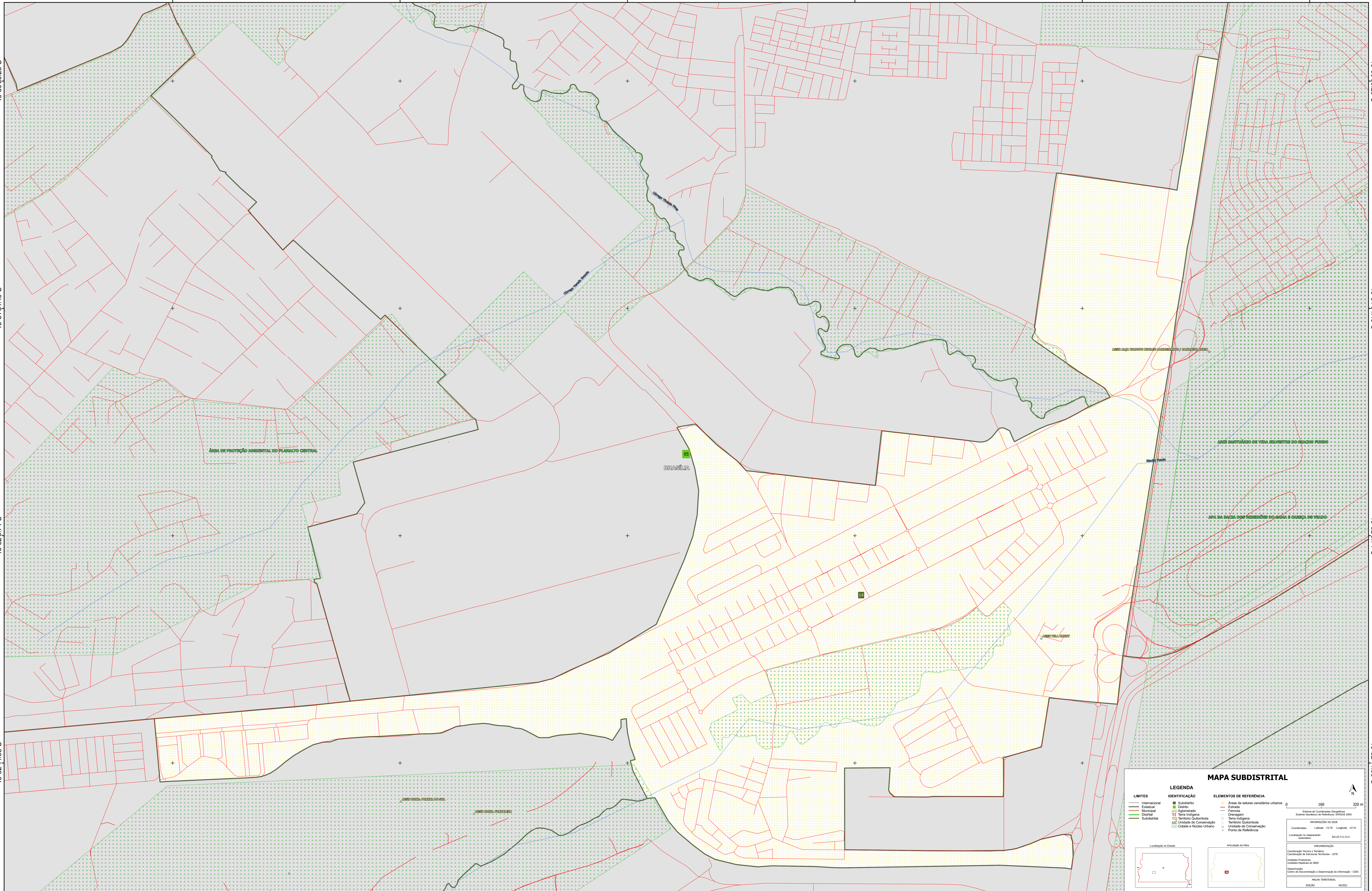
47°59'23.71"W

47°58'48.46"W

47°58'13.22"W

47°57'37.98"W

47°57'2.73"W



MAPA SUBDISTRITAL

LEGENDA	
LIMITES	IDENTIFICAÇÃO
— Internacional	■ Subdistrito
— Estadual	■ Distrito
— Municipal	■ Adm. Municipal
— Distrital	■ Terra Indígena
— Subdistrital	■ Território Quilombola
—	■ Unidade de Conservação
—	■ Cidade e Núcleo Urbano

ELEMENTOS DE REFERÊNCIA	
■ Áreas de setores censitários urbanos	○
— Estrada	—
— Ferrovia	—
— Drenagem	—
— Terra Indígena	—
— Território Quilombola	—
— Unidade de Conservação	—
— Ponto de Referência	—

Localização no Estado

Articulação da rede

INFORMAÇÕES DA COGE

Sistema de Coordenadas Geográficas
Sistema Brasileiro de Referência - SBRAS 2000

Coordenadas: Latitude: -15.78 Longitude: -47.91
Localização no mapa: S0-D3-V-Civis

IMPLEMENTAÇÃO

Coordenação Técnica e Projeto: Coordenação de Estruturas Territoriais - CETE
Unidade Produtora: Instituto Brasileiro de Geografia e Estatística - IBGE
Observação: Centro de Documentação e Disseminação de Informação - CDDI

NOVA TERRITORIAL

EDICIÓN: 06/2011

MINISTÉRIO DA ECONOMIA

INSTITUTO BRASILEIRO DE GEOGRAFIA E ESTATÍSTICA

A DIRETORIA DE GEOGRAFIA assume a gestão da conservação de mapas ou similares verificadas neste mapa.

Av. República do Chile, 105, Centro, Rio de Janeiro, RJ - CEP 20.033-110

IBGE - DIREITOS DE REPRODUÇÃO RESERVADOS