

47°55'1.12"W

47°53'14.50"W

47°51'27.89"W

47°49'41.28"W

47°47'54.66"W

47°46'8.05"W

15°41'45.31"S

15°43'31.92"S

15°45'18.54"S

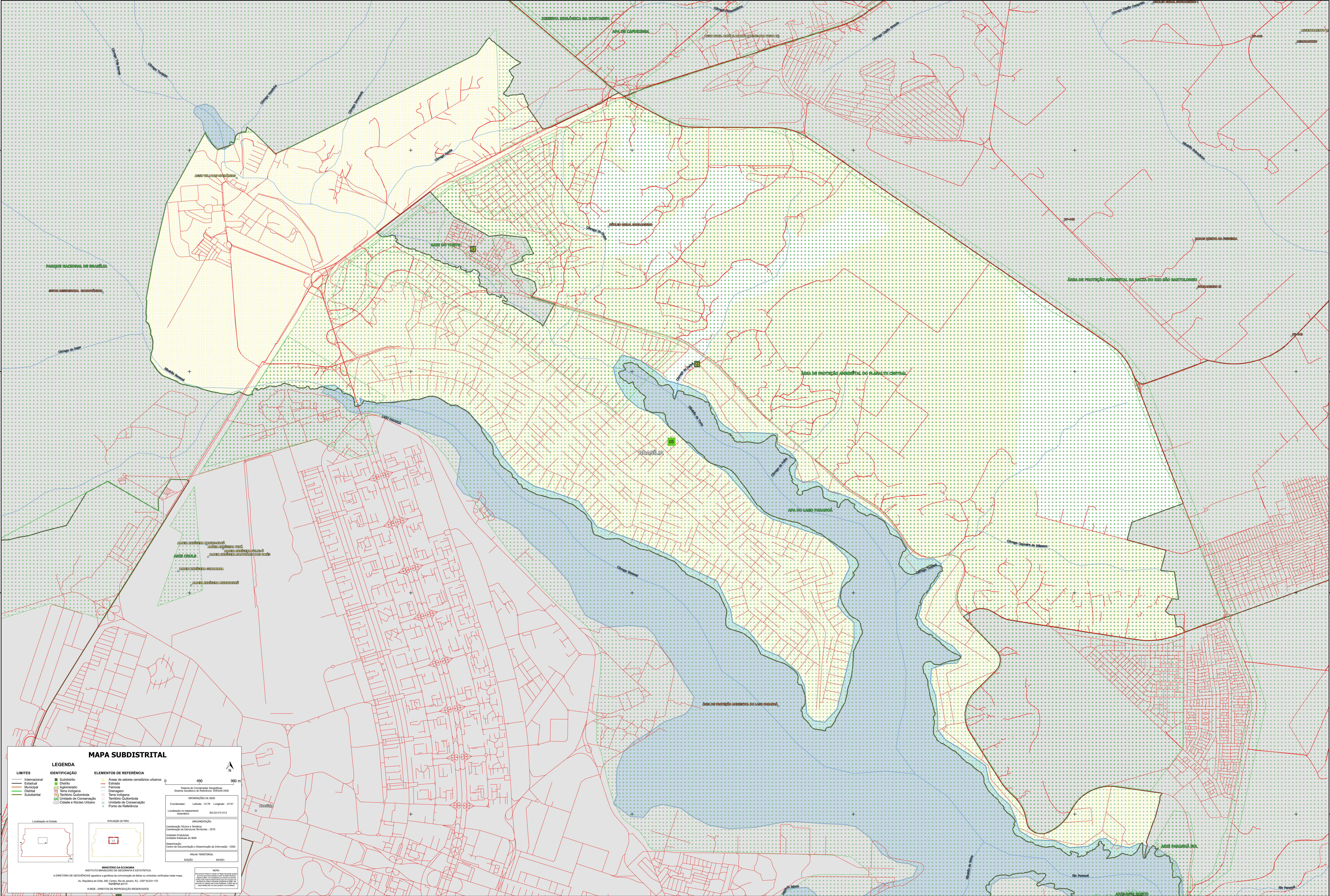
15°47'5.15"S

15°41'45.31"S

15°43'31.92"S

15°45'18.54"S

15°47'5.15"S



**MAPA SUBDISTRITAL**

**LEGENDA**

<b>LIMITES</b>	<b>IDENTIFICAÇÃO</b>	<b>ELEMENTOS DE REFERÊNCIA</b>
— Informacional	■ Subdistrito	■ Área de setores comunitários urbanos
— Estadual	■ Distrito	— Estrada
— Municipal	■ Aglomerado	— Ferrovia
— Distrital	■ Terra Indígena	— Drenagem
— Subdistrital	■ Território Quilombola	— Terra Indígena
	■ UC Unidade de Conservação	— Território Quilombola
	■ Cidade e Núcleo Urbano	— Unidade de Conservação
		— Ponto de Referência

**INFORMAÇÕES GERAIS**

Coordenadas: Latitude: 15.75 Longitude: -47.81  
Localização no mapa: SD-03-V-Civis

**IMPRESSÃO**

Coordenação Técnica: Instituto Brasileiro de Geografia e Estatística - IBGE  
Coordenação de Estruturas Territoriais - CETE  
Unidade Produtora: Instituto Brasileiro de Geografia e Estatística - IBGE  
Observação: Centro de Documentação e Disseminação de Informação - CDDI

**MINISTÉRIO DA ECONOMIA**  
INSTITUTO BRASILEIRO DE GEOGRAFIA E ESTATÍSTICA  
A DIRETORIA DE GEOCENAS apóia e gerencia a produção de mapas em unidades verificadas neste mapa.  
Av. República de Chile, 105, Centro, Rio de Janeiro, RJ - CEP 20031-110  
IBGE - DIREITOS DE REPRODUÇÃO RESERVADOS

47°55'1.12"W

47°53'14.50"W

47°51'27.89"W

47°49'41.28"W

47°47'54.66"W

47°46'8.05"W