

47°58'0.44"W

47°55'58.40"W

47°53'56.37"W

47°51'54.33"W

47°49'52.30"W

47°47'50.26"W

15°47'48.61"S

15°49'50.65"S

15°51'52.68"S

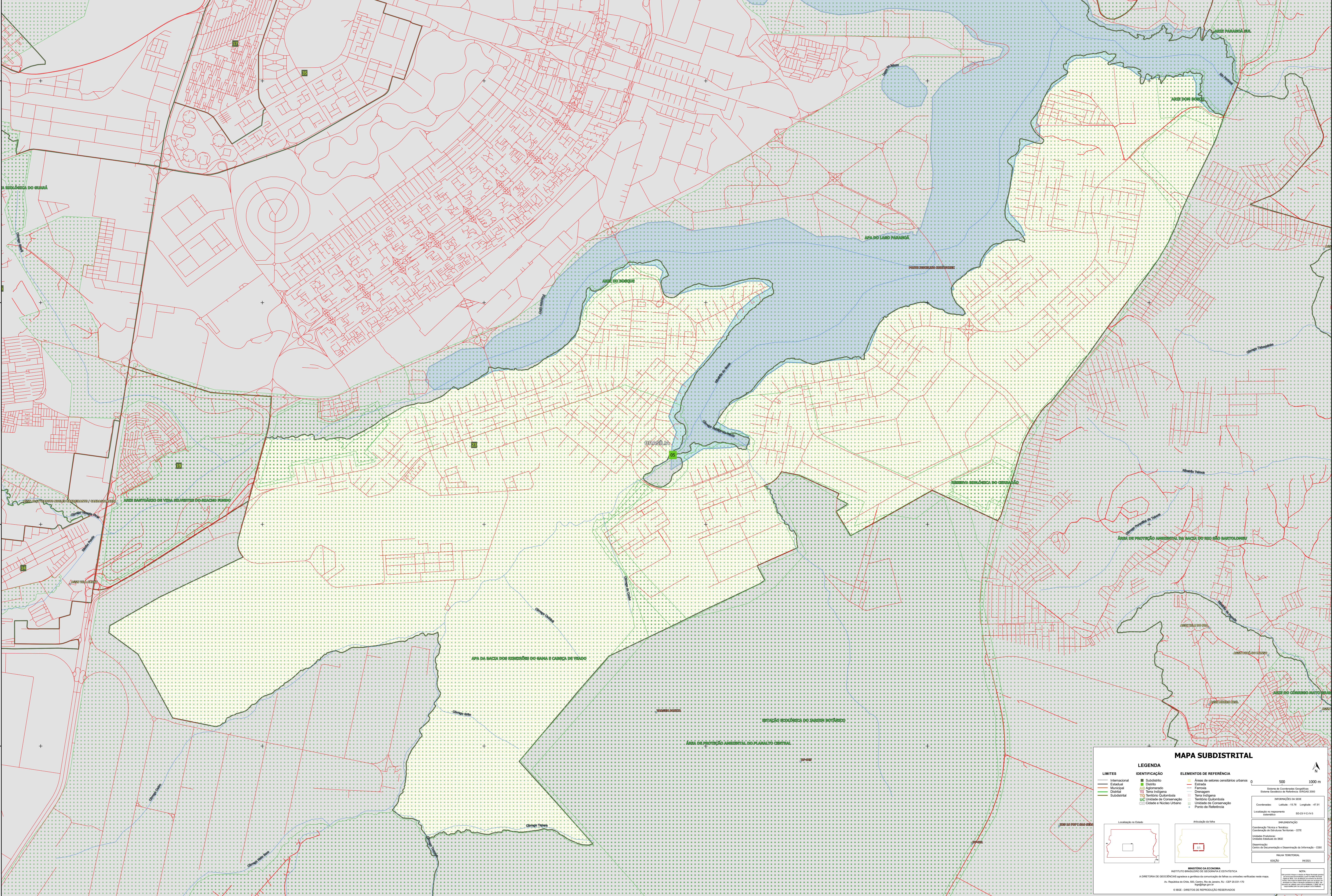
15°53'54.72"S

15°47'48.61"S

15°49'50.65"S

15°51'52.68"S

15°53'54.72"S



MAPA SUBDISTRITAL

LEGENDA

LIMITES	IDENTIFICAÇÃO	ELEMENTOS DE REFERÊNCIA
— Internacional	■ Subdistrito	■ Áreas de setores censitários urbanos
— Estadual	■ Distrito	— Estrada
— Municipal	■ Adm. Especial	— Ferrovia
— Distrital	■ Terra Indígena	— Drenagem
— Subdistrital	■ Território Quilombola	— Terra Indígena
	■ Unidade de Conservação	— Território Quilombola
	■ Unidade de Conservação	— Unidade de Conservação
	■ Cidade e Núcleo Urbano	— Ponto de Referência

INFORMAÇÕES GERAIS

Sistema de Coordenadas Geográficas
Sistema Geodésico de Referência: SIRGAS 2000

Coordenadas: Latitude: -15.78 Longitude: -47.51
Localização no mapa: SD-23 V-Civis

INFORMAÇÕES TÉCNICAS

Coordenação Técnica: IBGE
Coordenação de Estruturas Territoriais - CETE
Unidade Produtora: Instituto Brasileiro de Geografia e Estatística - IBGE
Coordenação: Centro de Documentação e Disseminação de Informação - CDDI
Mídia: TERRESTRE
Edição: 06/2011

MINISTÉRIO DA ECONOMIA
INSTITUTO BRASILEIRO DE GEOGRAFIA E ESTATÍSTICA
A DIRETORIA DE GEOGRAFIA aprova a generalização e a atualização de dados em unidades verificadas neste mapa.
Av. República do Chile, 105, Centro, Rio de Janeiro, RJ - CEP 20.031-110
Telefone: (21) 2502-2100
© IBGE - DIREITOS DE REPRODUÇÃO RESERVADOS