

48°04.81"W

47°58'56.23"W

47°57'47.66"W

47°56'39.09"W

47°55'30.51"W

47°54'21.94"W

15°45'10.15"S

15°46'18.72"S

15°47'27.30"S

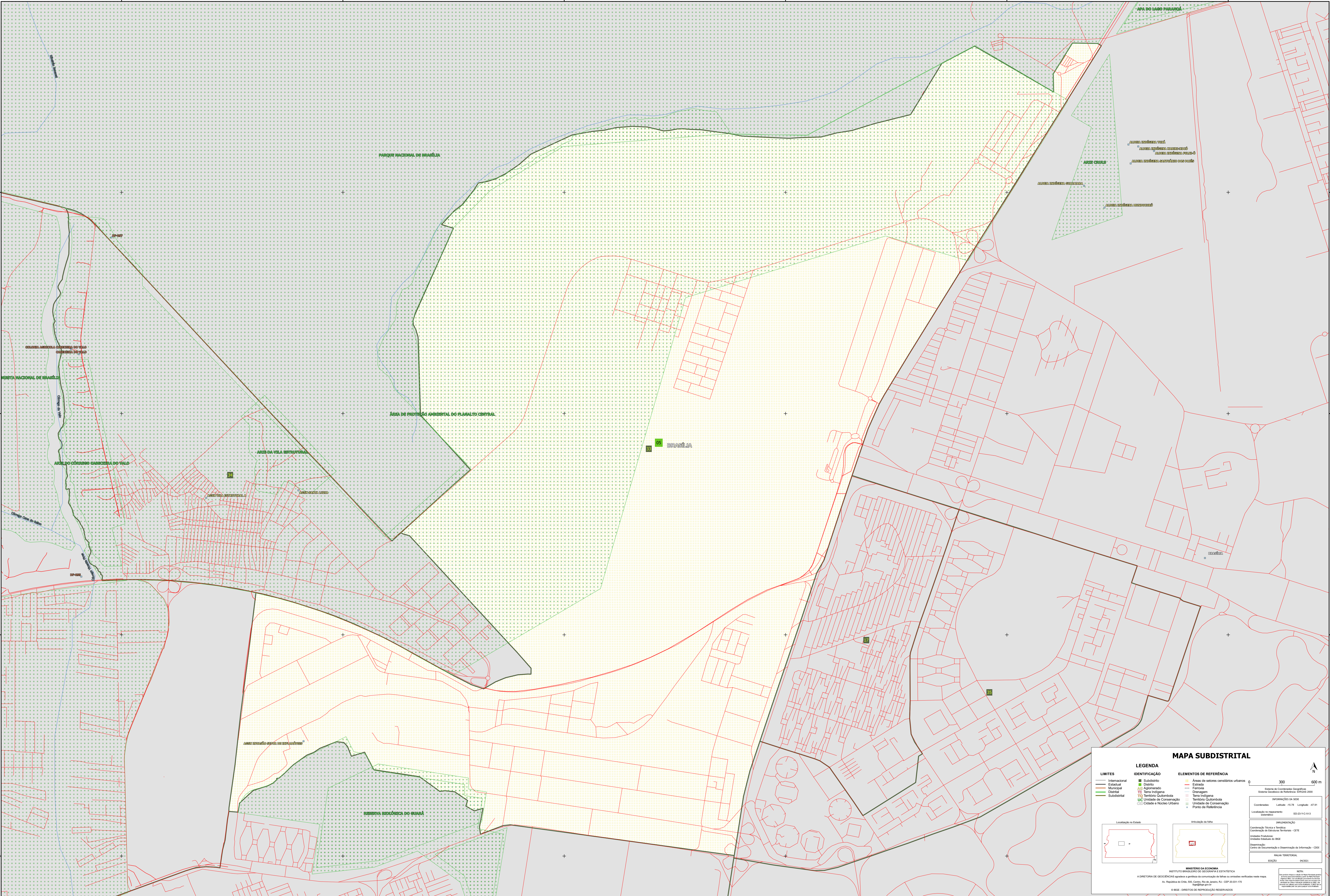
15°48'35.87"S

15°45'10.15"S

15°46'18.72"S

15°47'27.30"S

15°48'35.87"S



MAPA SUBDISTRITAL

LEGENDA	
LIMITES	IDENTIFICAÇÃO
— Internacional	■ Subdistrito
— Estadual	■ Distrito
— Municipal	■ Aglomerado
— Distrital	■ Terra Indígena
— Subdistrital	■ Terra Quilombola
	■ Terra Indígena
	■ UC Unidade de Conservação
	■ Cidades e Núcleo Urbano
	■ Unidade de Conservação
	■ Ponto de Referência

ELEMENTOS DE REFERÊNCIA

- Áreas de setores constituintes urbanos
- Estrada
- Ferrovia
- Drenagem
- Terra Indígena
- Território Quilombola
- Unidade de Conservação
- Ponto de Referência

INFORMAÇÕES GERAIS

Localização no Estado:

Articulação de Tabas:

MINISTÉRIO DA ECONOMIA
INSTITUTO BRASILEIRO DE GEOGRAFIA E ESTATÍSTICA
A DIRETORIA DE GEOLOGIA, AGUAS E GESTÃO DE COMARCAS DE TERRENAS E UNIDADES VEICULADAS NESTE MAPA.
Av. República de Chile, 505, Centro, Rio de Janeiro, RJ - CEP 20.031-170
IBGE - DIREITOS DE REPRODUÇÃO RESERVADOS