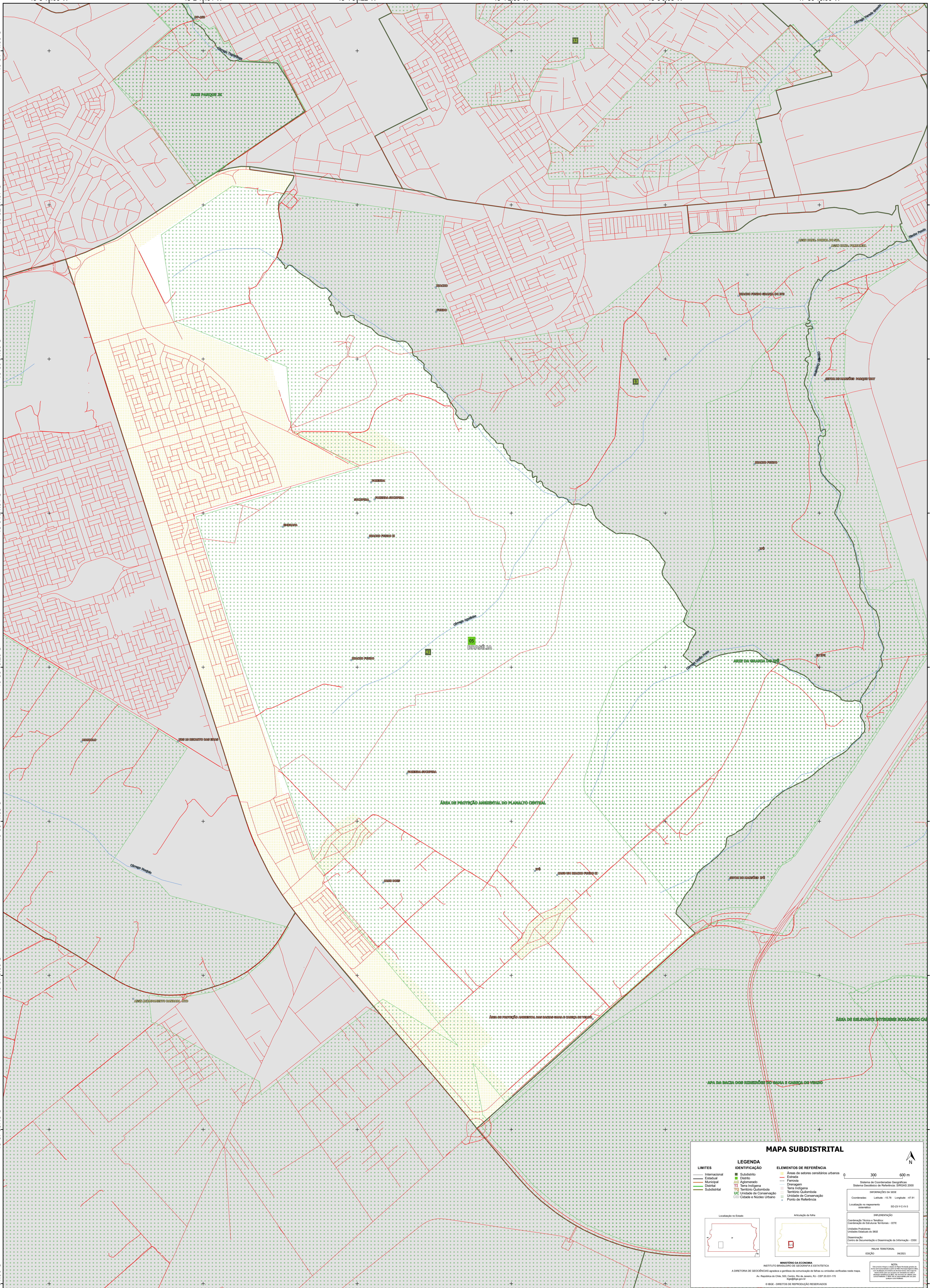


48°343.06"W 48°249.64"W 48°156.22"W 48°12.80"W 48°09.38"W 47°59'15.96"W

15°51'44.55"S
15°52'37.97"S
15°53'31.39"S
15°54'24.81"S
15°55'18.23"S
15°56'11.65"S
15°57'05.06"S
15°57'58.48"S
15°58'51.90"S

15°51'44.55"S
15°52'37.97"S
15°53'31.39"S
15°54'24.81"S
15°55'18.23"S
15°56'11.65"S
15°57'05.06"S
15°57'58.48"S
15°58'51.90"S



MAPA SUBDISTRITAL

LEGENDA

LIMITES	IDENTIFICAÇÃO	ELEMENTOS DE REFERÊNCIA
Internacional	Subdistrito	Áreas de setores censitários urbanos
Estadual	Distrito	Estação
Municipal	Agglomerado	Ferrovia
Distrital	Terra Indígena	Drenagem
Subdistrital	Território Quilombola	Terra Indígena
	UC Unidade de Conservação	Território Quilombola
	Cidade e Nucleo Urbano	Unidade de Conservação
		Ponto de Referência

0 300 600 m

Sistema de Coordenadas Geográficas
Sistema Geodésico de Referência: SIFRAS 2000
Projeção: MERCATOR (CS 100)
Coordenadas: Lat/Lon: -15.79 Longitude: -47.91
Localização no repertório
sistemático: 50.23+0+9

IMPLEMENTAÇÃO
Coordenação Técnica e Técnica:
Coordenação de Estatística Territorial - CETE
Instituto Brasileiro de Geografia e Estatística - IBGE
Unidades Estaduais do IBGE
Determinação:
Centro de Inovação e Disseminação de Informação - CIDI

MAPA TERRITORIAL
EDICAO: 9/2021

MINISTÉRIO DA ECONOMIA
INSTITUTO BRASILEIRO DE GEOGRAFIA E ESTATÍSTICA
A DIRETORIA DE GEOGRÁFICAS aplica e publica as coordenadas de todos os pontos verificadas neste mapa.
Av. Nelson de Azevedo, 500, Centro, Rio de Janeiro, RJ - CEP 20.031-170
Telefone: 0800 345 0000
© IBGE. DIREITOS DE REPRODUÇÃO RESERVADOS