

48°22'74"W

47°58'52.71"W

47°55'42.69"W

47°52'32.66"W

47°49'22.64"W

47°46'12.61"W

48°22'74"W

47°58'52.71"W

47°55'42.69"W

47°52'32.66"W

47°49'22.64"W

47°46'12.61"W

15°31'7.35"S

15°34'17.37"S

15°37'27.40"S

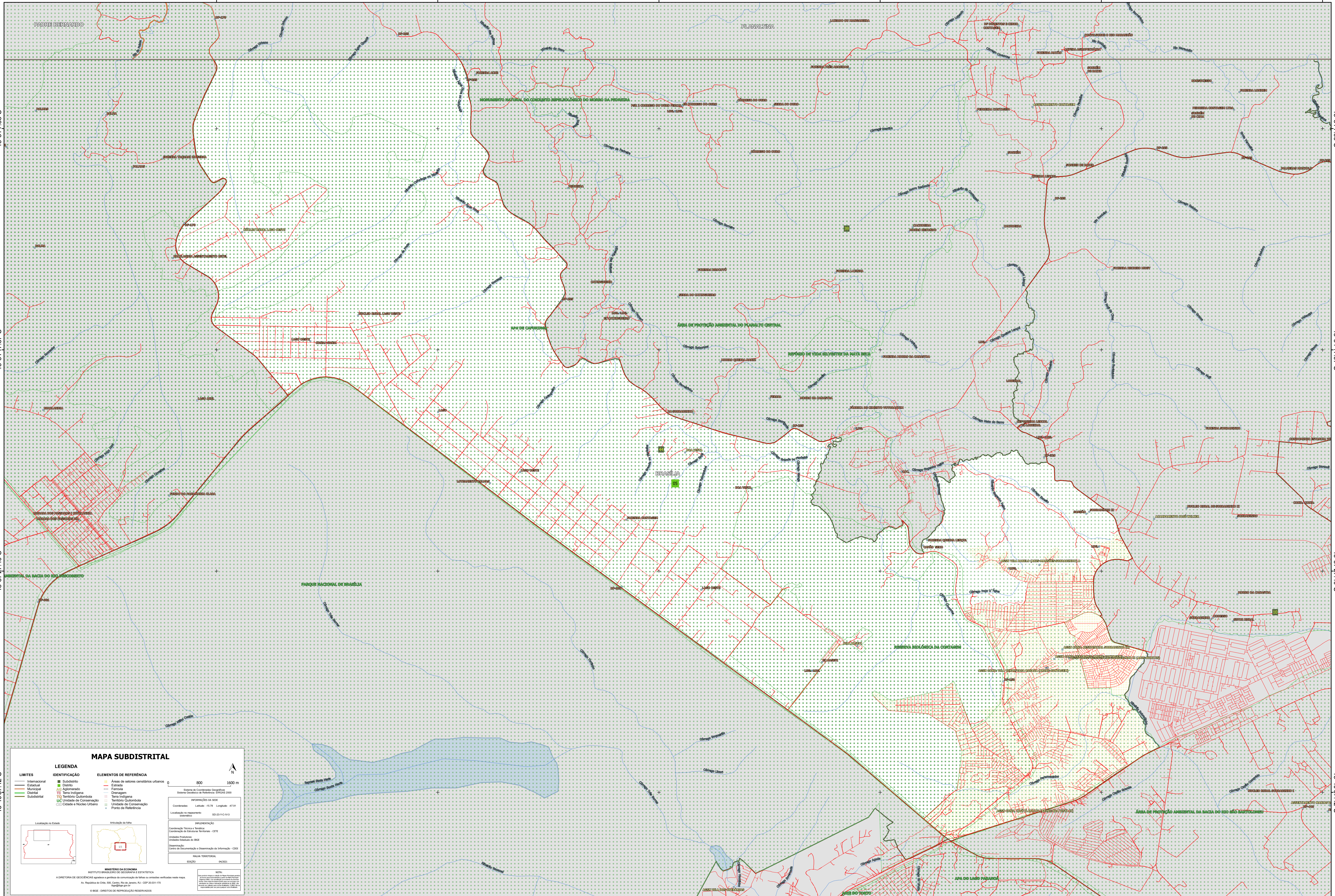
15°40'37.42"S

15°31'7.35"S

15°34'17.37"S

15°37'27.40"S

15°40'37.42"S



MAPA SUBDISTRITAL

LEGENDA

LIMITES	IDENTIFICAÇÃO	ELEMENTOS DE REFERÊNCIA
Internacional	Subdistrito	Áreas de setores censitários urbanos
Estadual	Distrito	Estrada
Municipal	Agglomerado	Ferrovias
Distrital	Terra Indígena	Drenagem
Subdistrital	Território Quilombola	Terra Indígena
	Unidade de Conservação	Território Quilombola
	Cidade e Núcleo Urbano	Unidade de Conservação
		Ponto de Referência

800 1600 m

Sistema de Coordenadas Geográficas
Sistema Geodésico de Referência: SIRGAS 2000

PROJEÇÃO(S) DA SÍDE

Coordenadas: Latitude: -15.79 Longitude: -47.51

Localização no mapa: SD-03-V-Civis

IMPLANTAÇÃO

Coordenação Técnica e Realização: Coordenação de Estatísticas Territoriais - CETE

Unidade Produtora: Instituto Brasileiro de Geografia e Estatística

Observação: Centro de Documentação e Disseminação de Informação - CDDI

MAPA TERRESTRE

EDICÃO: 06/2021

MINISTÉRIO DA ECONOMIA
INSTITUTO BRASILEIRO DE GEOGRAFIA E ESTATÍSTICA
A DIRETORIA DE GEOCÊNCIAS apóia e gerencia a produção de mapas em unidades verificadas neste mapa.
Av. República de Chile, 100, Campo, Rio de Janeiro, RJ - CEP 20331-110
IBGE - DIREITOS DE REPRODUÇÃO RESERVADOS