

41°37'5.96"W

41°34'3.24"W

41°31'0.53"W

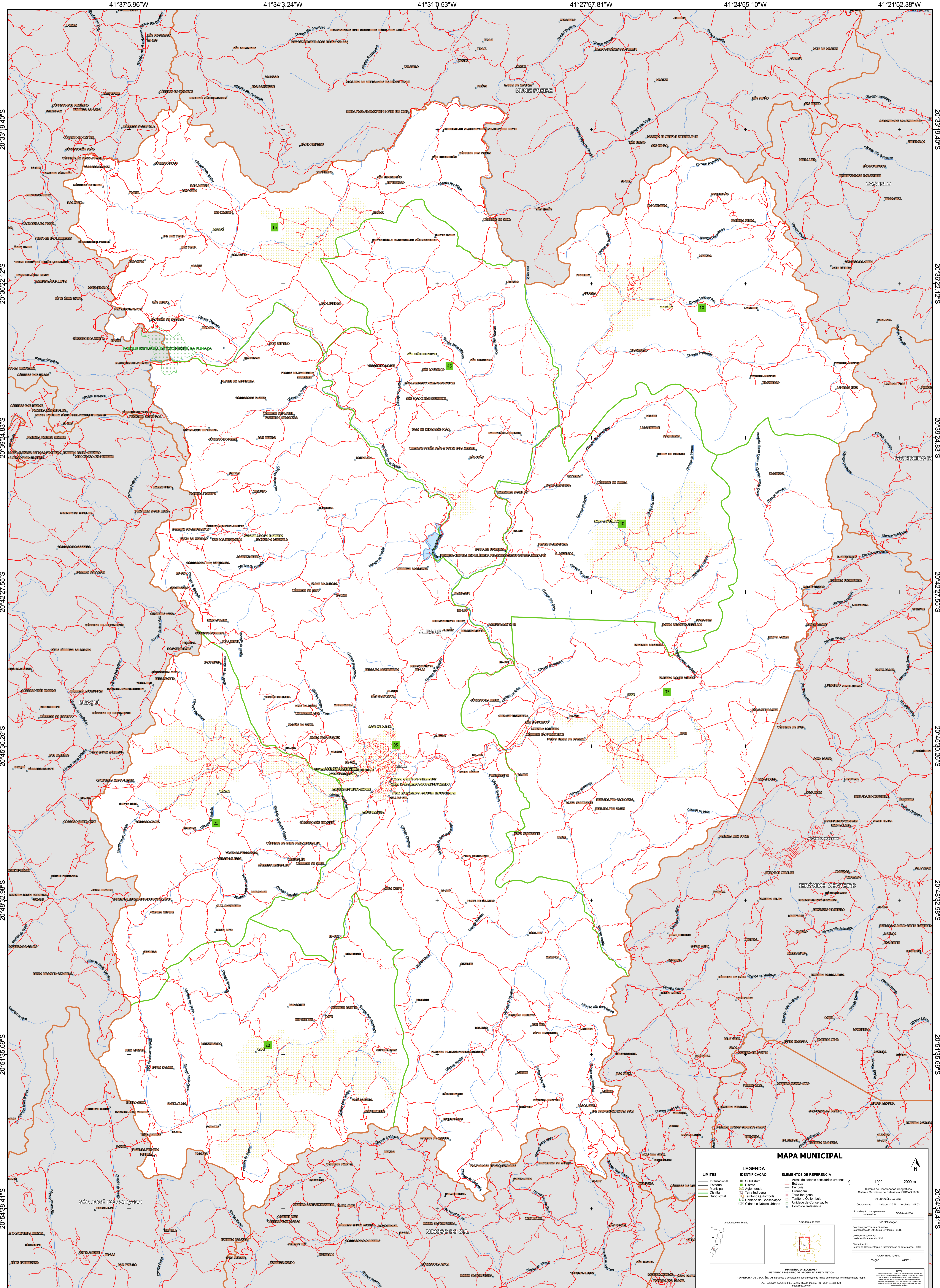
41°27'57.81"W

41°24'55.10"W

41°21'52.38"W

20°33'19.40"S  
20°36'22.12"S  
20°39'24.83"S  
20°42'27.55"S  
20°45'30.26"S  
20°48'32.98"S  
20°51'35.69"S  
20°54'38.41"S

20°33'19.40"S  
20°36'22.12"S  
20°39'24.83"S  
20°42'27.55"S  
20°45'30.26"S  
20°48'32.98"S  
20°51'35.69"S  
20°54'38.41"S



### MAPA MUNICIPAL

LEGENDA	
<b>LIMITES</b>	<b>ELEMENTOS DE REFERÊNCIA</b>
— Internacional	■ Área de setores censitários urbanos
— Estadual	— Estrada
— Municipal	— Ferrovia
— Subdistrito	— Drenagem
— Distrito	— Terra Indígena
— Submunicípio	— Território Quilombola
	— UC Unidade de Conservação
	— Casca e Núcleo Urbano
	— Ponto de Referência

0 1000 2000 m

Ministério da Economia  
INSTITUTO BRASILEIRO DE GEOGRAFIA E ESTATÍSTICA  
A CRIEÇÃO DE GEOGRÁFIAS SIGRA e a produção de georreferenciamento de tabelas de unidades territoriais neste mapa.  
Av. Nelson de Oliveira, 50, Centro, Rio de Janeiro, RJ - CEP 20.031-170  
© IBGE. DIREITOS DE REPRODUÇÃO RESERVADOS

41°37'5.96"W

41°34'3.24"W

41°31'0.53"W

41°27'57.81"W

41°24'55.10"W

41°21'52.38"W