

41°38'24.25"W

41°36'35.23"W

41°34'46.21"W

41°32'57.19"W

41°31'8.17"W

41°29'19.15"W

20°57'22.72"S

20°59'11.74"S

21°10'76"S

21°249.79"S

21°438.81"S

21°627.83"S

21°816.85"S

21°105.87"S

20°57'22.72"S

20°59'11.74"S

21°10'76"S

21°249.79"S

21°438.81"S

21°627.83"S

21°816.85"S

21°105.87"S

41°38'24.25"W

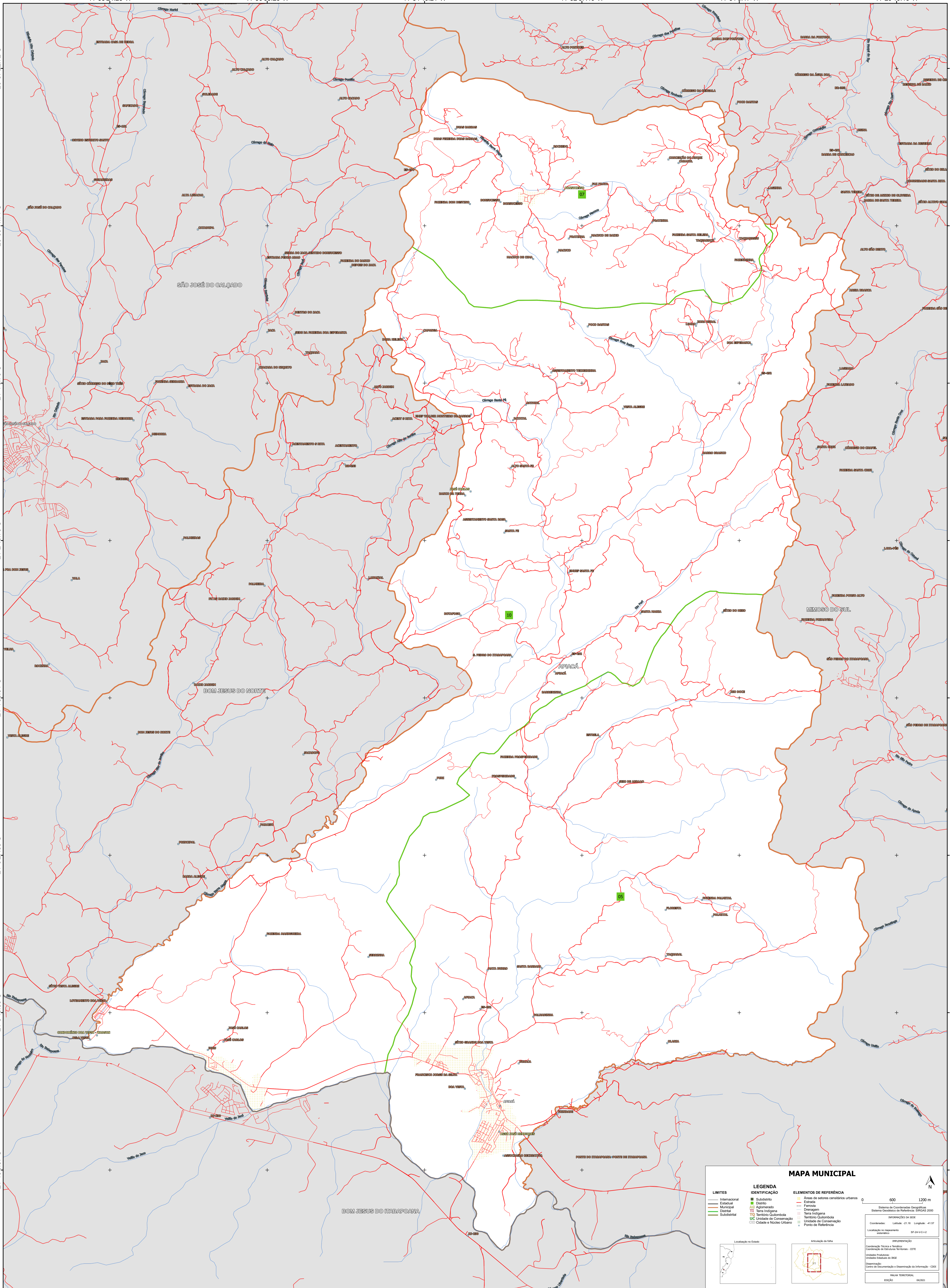
41°36'35.23"W

41°34'46.21"W

41°32'57.19"W

41°31'8.17"W

41°29'19.15"W



MAPA MUNICIPAL

LIMITES	
Internacional	---
Estadual	---
Municipal	---
Distrito	---
Subdistrito	---

LEGENDA	
Subdistrito	■
Distrito	■
Agglomerado	■
Terra Indígena	■
Território Quilombola	■
Unidade de Conservação	■
Cidade e Núcleo Urbano	■

ELEMENTOS DE REFERÊNCIA	
Áreas de setores censitários urbanos	■
Ferrovias	■
Dragagem	■
Território Quilombola	■
Unidade de Conservação	■
Cidade e Núcleo Urbano	■
Pontos de Referência	■

0 600 1200 m

Sistema de Coordenadas Geográficas
Geómetria Geocêntrica de Referência: SIRGAS 2000
Unidade Horizontal: metros (M) ou milímetros (mm)
Coordenadas: Lat/Lon: -21 16 Longitude: -41 57
Localização no mapa: IBGE 2014

IMPLEMENTAÇÃO
Coordenação Técnica e Terceira Edição: Coordenação de Estatísticas Territoriais - CETE
Unidade Executora: Unidades Estatísticas do IBGE
Desenvolvimento: Centro de Inovação e Disseminação de Informação - CIDI
MAPA TERRITORIAL
EDICIÓN: 06/2023

MINISTÉRIO DA ECONOMIA
INSTITUTO BRASILEIRO DE GEOGRAFIA E ESTATÍSTICA
A DIRETORIA DE GEOCIÊNCIAS aprova e publica a cartografia de base de referência verificada neste mapa.
Av. República do Chile, 66, Centro, Rio de Janeiro, RJ - CEP 20531-170
Telefone: 51
© IBGE. DIREITOS DE REPRODUÇÃO RESERVADOS