

40°18'26.88"W

40°13'28.30"W

40°8'29.73"W

40°3'31.16"W

39°58'32.58"W

39°53'34.01"W

19°29'24.85"S

19°34'23.42"S

19°39'22.00"S

19°44'20.57"S

19°49'19.14"S

19°54'17.72"S

19°59'16.29"S

20°4'14.86"S

19°29'24.85"S

19°34'23.42"S

19°39'22.00"S

19°44'20.57"S

19°49'19.14"S

19°54'17.72"S

19°59'16.29"S

20°4'14.86"S

40°18'26.88"W

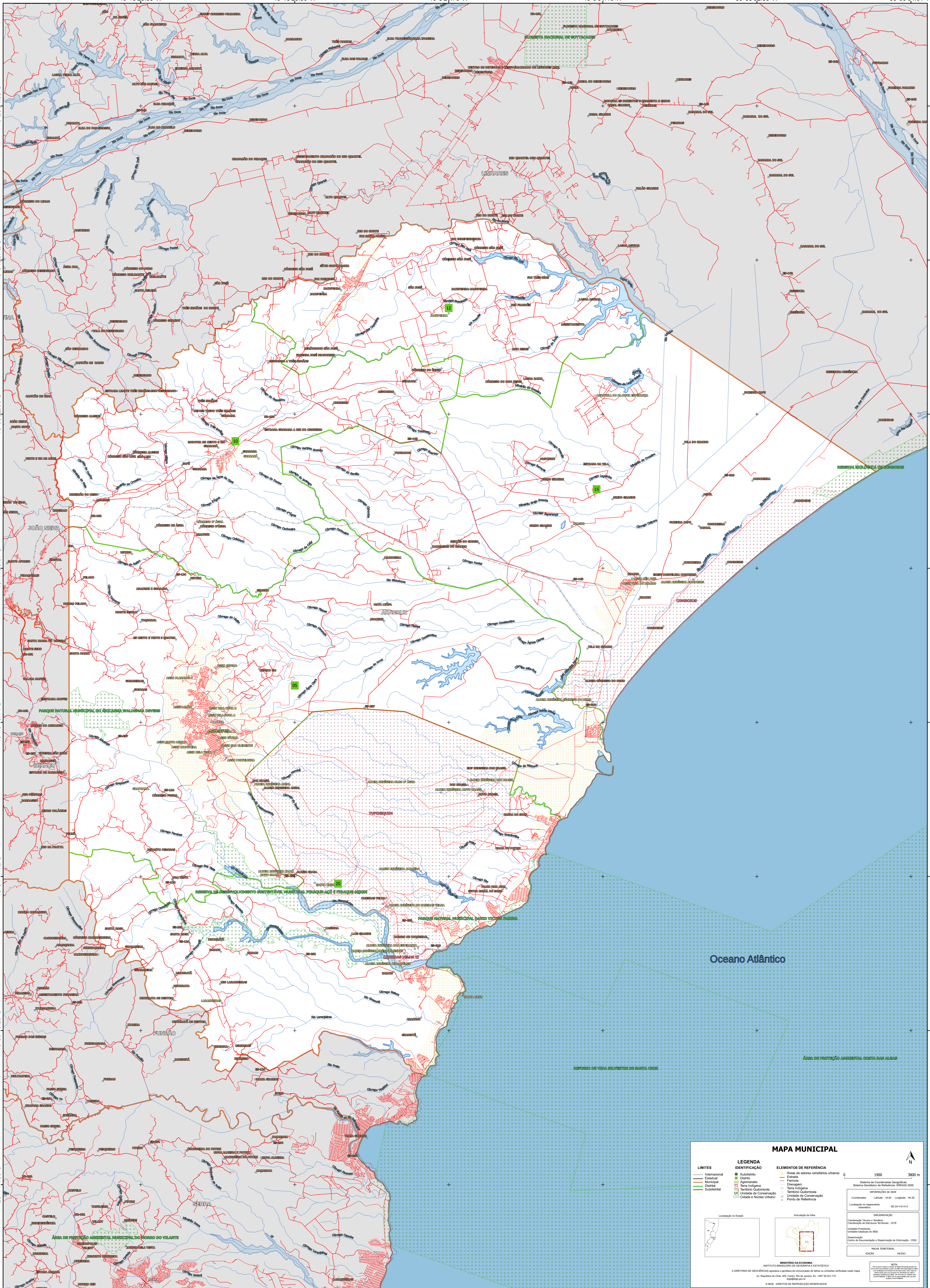
40°13'28.30"W

40°8'29.73"W

40°3'31.16"W

39°58'32.58"W

39°53'34.01"W



MAPA MUNICIPAL

LEGENDA	
LIMITES	IDENTIFICAÇÃO
— Internacional	■ Subdistrito
— Estadual	■ Distrito
— Municipal	■ Área de setores censitários urbanos
— Distrital	■ Estrada
— Subdistrital	■ Ferrovias
	■ Drenagem
	■ Terra Indígena
	■ Território Quilombola
	■ UC Unidade de Conservação
	■ Casais e Núcleos Urbanos
	■ Pontos de Referência

MINISTÉRIO DA ECONOMIA
INSTITUTO BRASILEIRO DE GEOGRAFIA E ESTATÍSTICA
A DIRETORIA DE GEOCIÊNCIAS elaborou e realizou a generalização de fontes de informações utilizadas neste mapa.
Av. República do Chile, 656, Caixa Postal, Rio de Janeiro, RJ - CEP 20031-170
Telefone: (21) 2502-2100
© IBGE. DIREITOS DE REPRODUÇÃO RESERVADOS

MAPA DE LOCALIZAÇÃO
Localização no Estado
Ativação da folha

COORDENADAS
Sistema de Coordenadas Geográficas
Datum: Geóide de Ruínas de 2000
Projeção: UTM
Unidades: metros (m) ou quilômetros (km)
Coordenadas: Latitude: -19,92 Longitude: -41,26
Localização no mapa: 56,26 x 0,19

IMPLEMENTAÇÃO
Coordenação Técnica e Terceira Edição: Fundação Terras - CITE
Unidade Executora: Unidades Executoras do IBGE
Diagramação: Centro de Inovação e Disseminação de Informação - CIDI
MAPA TERRITORIAL
EDICÃO: 06/2023