

41°25'16.66"W

41°22'38.19"W

41°19'59.72"W

41°17'21.26"W

41°14'42.79"W

41°12'4.32"W

19°56'25.17"S

19°59'3.64"S

20°1'42.10"S

20°4'20.57"S

20°6'59.03"S

20°9'37.50"S

20°12'15.97"S

20°14'54.43"S

19°56'25.17"S

19°59'3.64"S

20°1'42.10"S

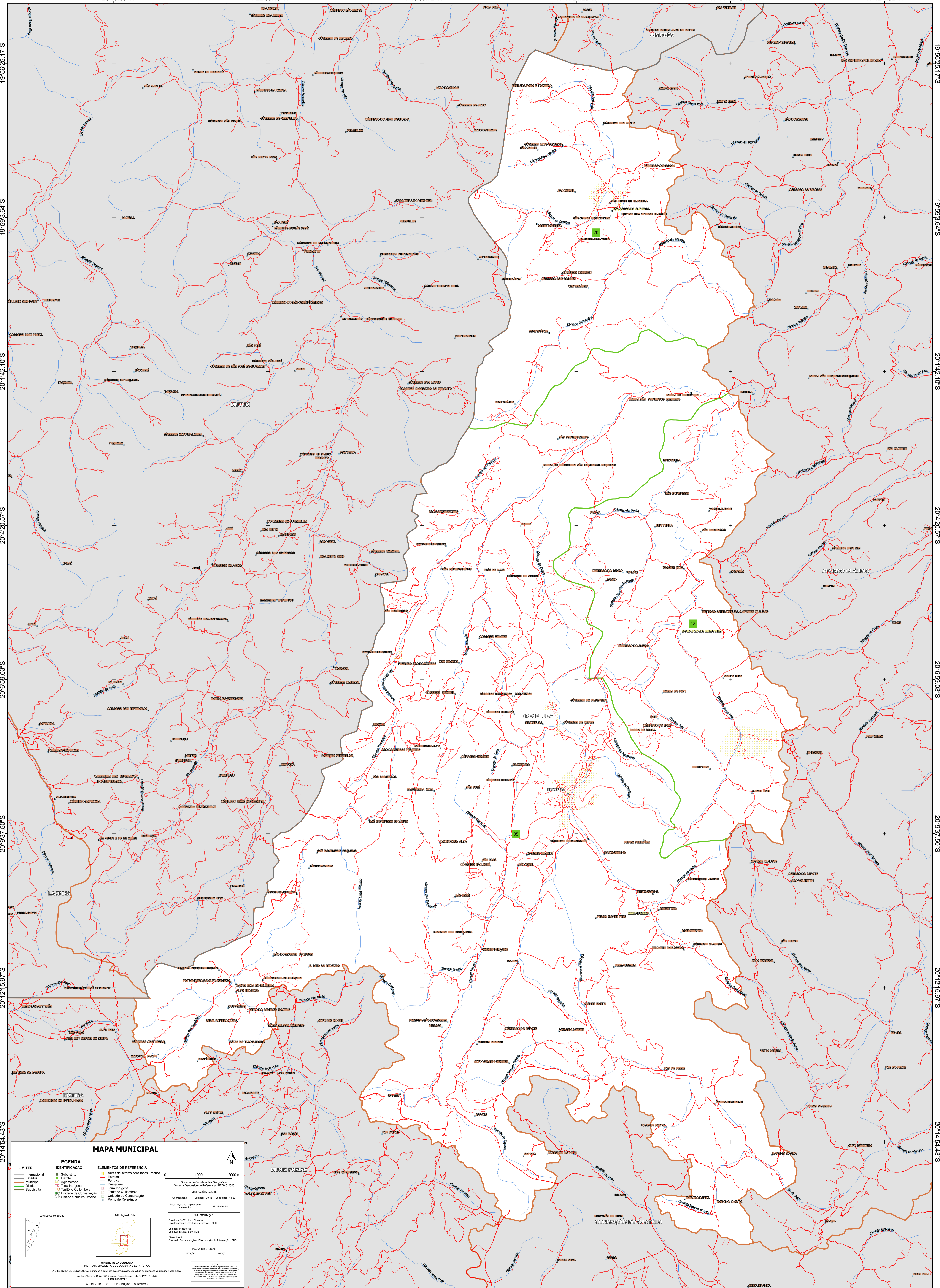
20°4'20.57"S

20°6'59.03"S

20°9'37.50"S

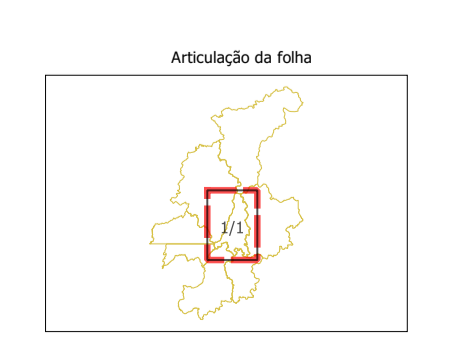
20°12'15.97"S

20°14'54.43"S



MAPA MUNICIPAL

- | LIMITES | |
|---------|---------------|
| — | Internacional |
| — | Estadual |
| — | Municipal |
| — | Quilombola |
| — | Subsidiária |
- | LEGENDA IDENTIFICAÇÃO | |
|-----------------------|---------------------------|
| ■ | Subsídio |
| ■ | Distrito |
| ■ | Agglomerado |
| ■ | Quilombola |
| ■ | Subsidiária |
| ■ | UC Unidade de Conservação |
| ■ | Cidade e Nucleo Urbano |
- | ELEMENTOS DE REFERÊNCIA | |
|-------------------------|--------------------------------------|
| ■ | Áreas de setores censitários urbanos |
| ■ | Estação |
| ■ | Ferrovia |
| ■ | Chaparral |
| ■ | Terra Indígena |
| ■ | Território Quilombola |
| ■ | Unidade de Conservação |
| ■ | Ponto de Referência |



Coordenadas: Latitude -20.15 Longitude -41.29
Localidade no referencial geográfico: SF 24 v.4/1.1

CONTINUIDADE: Tópica e temática
CONTINUIDADE DE TABELAS TERRESTRES: CETE
SISTEMA DE REFERÊNCIA: União Europeia de 1989
DIRETORIA: Centro de Documentação e Disseminação de Informação - CDDI
FOLHA TERRESTRE: 94303

MINISTÉRIO DA ECONOMIA
INSTITUTO BRASILEIRO DE GEOGRAFIA E ESTATÍSTICA
A DIRETORIA DE GEOGRAFIA registra e gerencia a conservação de fichas e cartões verificadas neste mapa.
Av. República de Chile, 555, Centro, Rio de Janeiro, RJ - CEP 20.011-102
© IBGE - DIREITOS DE REPRODUÇÃO RESERVADOS

41°25'16.66"W

41°22'38.19"W

41°19'59.72"W

41°17'21.26"W

41°14'42.79"W

41°12'4.32"W