

40°29'10.73"W

40°25'24.76"W

40°21'38.79"W

40°17'52.82"W

40°14'6.85"W

40°10'20.88"W

19°50'6.56"S

19°53'52.53"S

19°57'38.50"S

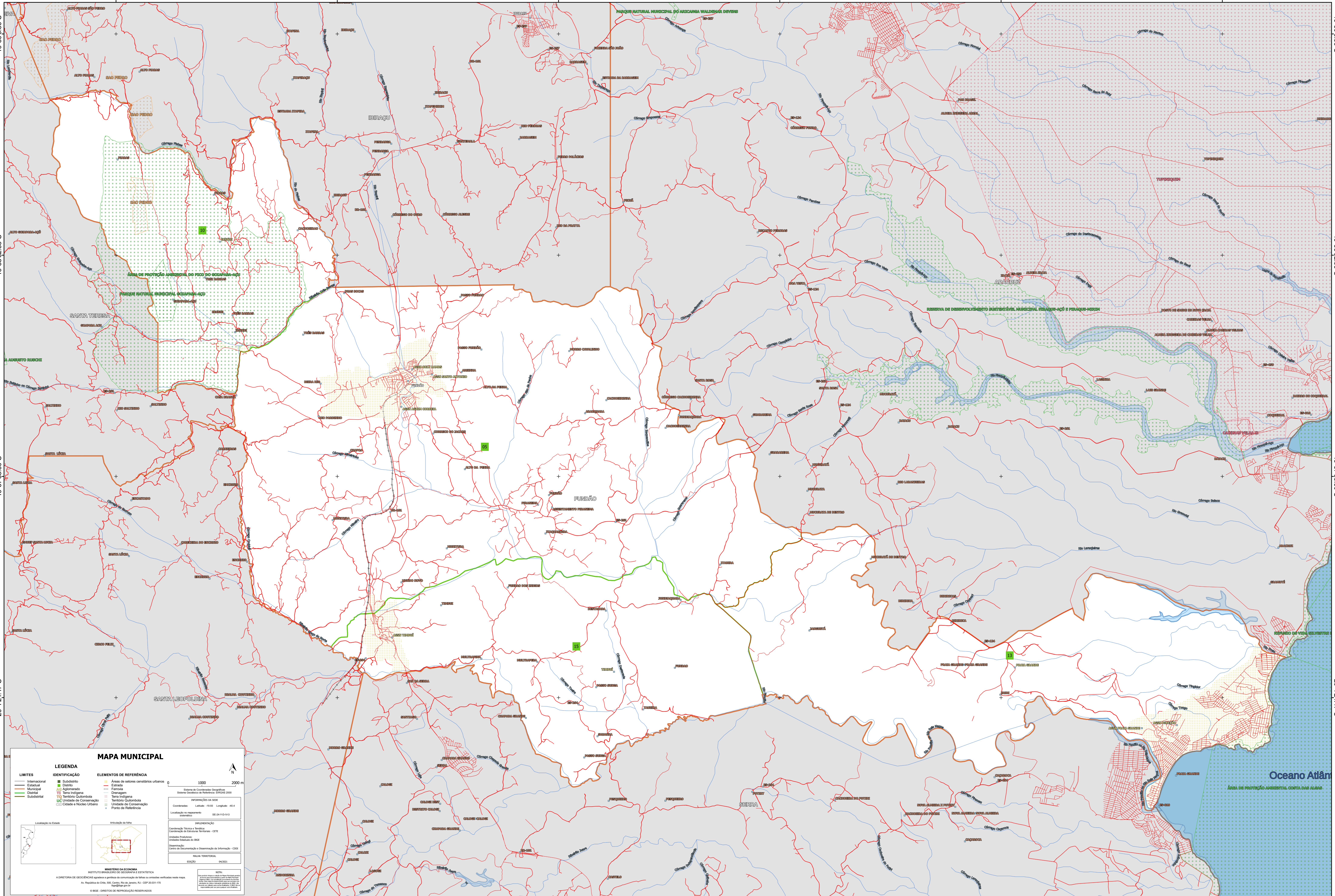
20°1'24.47"S

19°50'6.56"S

19°53'52.53"S

19°57'38.50"S

20°1'24.47"S



### MAPA MUNICIPAL

LIMITES	IDENTIFICAÇÃO	ELEMENTOS DE REFERÊNCIA
Internacional	Subsídio	Áreas de estões comatões urbanos
Estadual	Distrito	Estrada
Municipal	Agglomerado	Ferrovias
Quilombola	Terra Indígena	Drenagem
Subsidiária	Terra Indígena	Terra Indígena
	Unidade de Conservação	Território Quilombola
	Cidade e Núcleo Urbano	Unidade de Conservação
		Ponto de Referência

**LEGENDA**

**IDENTIFICAÇÃO**

**ELEMENTOS DE REFERÊNCIA**

1000 2000 m

Sistema de Coordenadas Geográficas  
Sistema Geodésico de Referência: SIRGAS 2000

PROJEÇÃO DE COORDENADAS  
Datum: 1983 Longitude: 48-4

Localização no mapa  
SE-24-V-01-03

IMPLEMENTAÇÃO  
Coordenação Técnica: Instituto Brasileiro de Geografia e Estatística - IBGE  
Coordenação de Estatísticas Territoriais - CETE

Unidade Produtora  
Unidade Estatística do IBGE

Observação  
Centro de Documentação e Disseminação de Informação - CDDI

MAPA TOPOGRÁFICO

EDICÃO: 2012

MINISTÉRIO DA ECONOMIA  
INSTITUTO BRASILEIRO DE GEOGRAFIA E ESTATÍSTICA  
A DIRETORIA DE GEOLOGIA, GEODÉSIA E GEOPROCESSAMENTO DE DADOS E SISTEMAS DE INFORMAÇÃO TERRITORIAL  
Av. República de Chile, 100, Centro, Rio de Janeiro, RJ - CEP 20131-110  
Fundão - ES

IBGE - DIREITOS DE REPRODUÇÃO RESERVADOS

40°29'10.73"W

40°25'24.76"W

40°21'38.79"W

40°17'52.82"W

40°14'6.85"W

40°10'20.88"W