

41°41'41.19"W      41°38'34.73"W      41°35'28.27"W      41°32'21.81"W      41°29'15.34"W      41°26'8.88"W

20°11'59.83"S

20°15'06.29"S

20°18'12.75"S

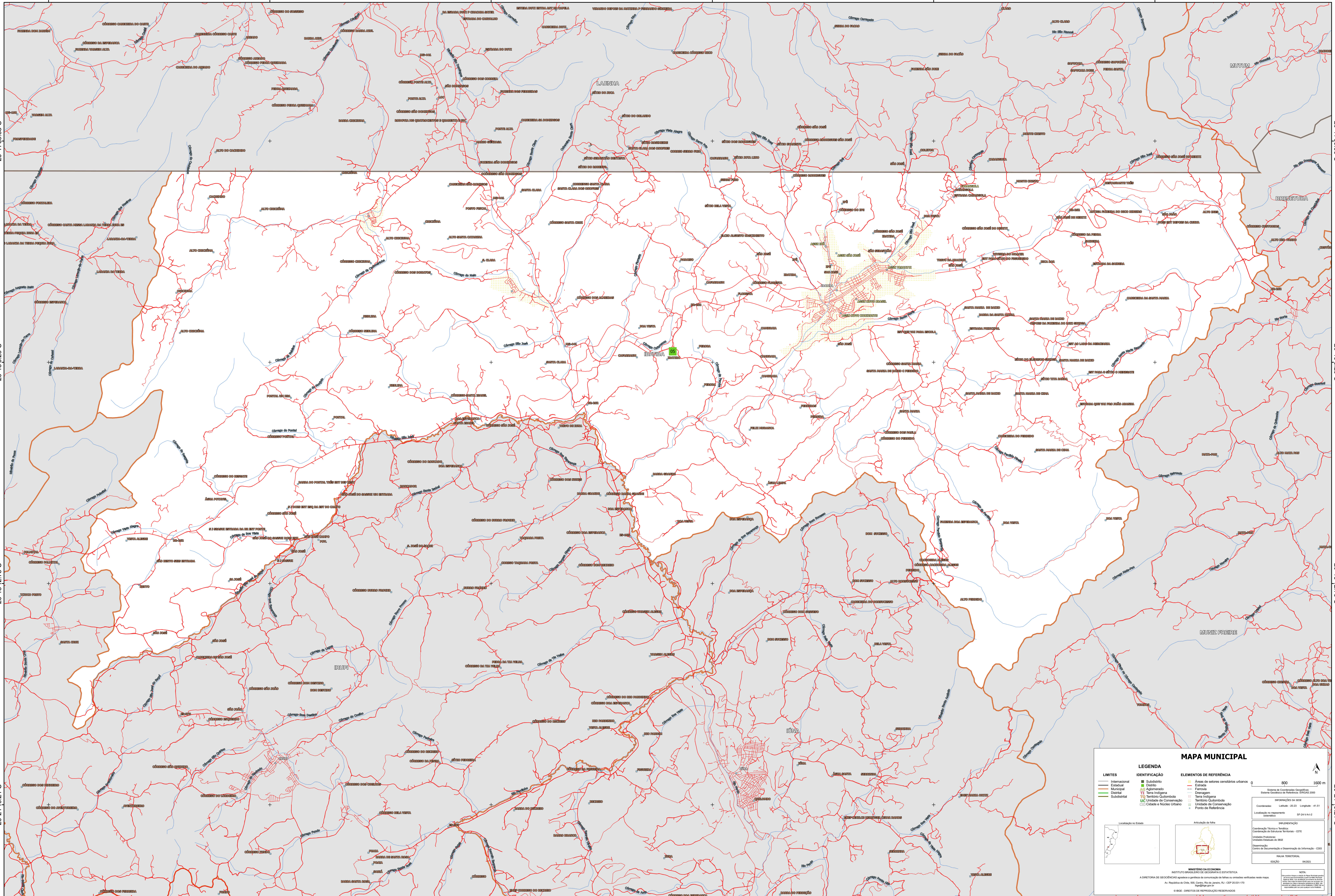
20°21'19.21"S

20°11'59.83"S

20°15'06.29"S

20°18'12.75"S

20°21'19.21"S



MAPA MUNICIPAL		
<b>LIMITES</b> Internacional Estadual Municipal Distrital Subdistrital	<b>LEGENDA</b> Subdistrito Distrito Aglomerado Terça Indígena Terreno Quilombola Unidade de Conservação Cidade e Núcleo Urbano	<b>ELEMENTOS DE REFERÊNCIA</b> Áreas de setores censitários urbanos Estação Ferrovia Drenagem Terça Indígena Território Quilombola Unidade de Conservação Ponto de Referência
<p>Coordenadas: Latitude: 20.25 Longitude: -41.51 Localização no mapa: 20° 24' 19.21" S 41° 41' 41.19" W</p> <p><b>IMPRESSÃO</b> Coordenação: Ministério da Economia Coordenação de Estatística Territorial - CETE Unidade Produto: Instituto Brasileiro de Geografia e Estatística - IBGE Coordenação: Centro de Documentação e Disseminação de Informação - CDDI MUNICÍPIO: IBATIBA EDICÃO: 08/2023</p> <p><b>NOTA:</b> Este mapa foi elaborado a partir de dados fornecidos pelo IBGE e pode conter erros de digitação ou de impressão. O IBGE não se responsabiliza por danos ou prejuízos decorrentes do uso deste mapa.</p> <p>Av. República de Chile, 105, Centro, Rio de Janeiro, RJ - CEP: 20031-170 IBGE - DIRETORIO DE REPRODUÇÃO RESERVADOS</p>		

41°41'41.19"W      41°38'34.73"W      41°35'28.27"W      41°32'21.81"W      41°29'15.34"W      41°26'8.88"W